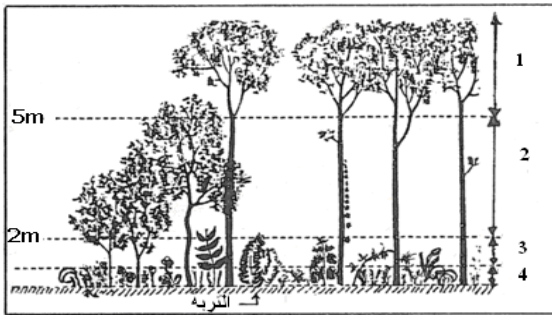


المكون الأول: استرداد منظم للمعارف (4 نقط)

التمرين الأول:



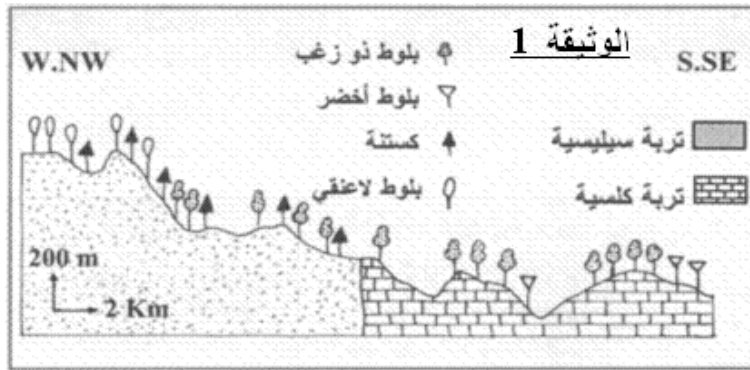
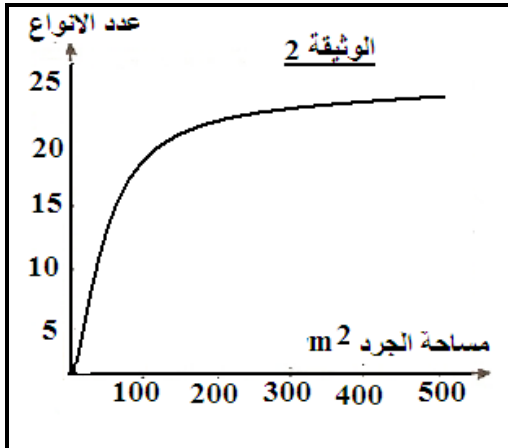
مكنت ملاحظة ميدانية من انجاز الوثيقة جانبه .

1. لماذا نسمي هذه الوثيقة ؟ 1 ن
2. على ماذا يعتمد في تمثيل هذه الوثيقة ؟ 1 ن
3. اعط الأسماء المناسبة للرقمين 1 و 3 1 ن
4. حدد الخطوات المتبعة لجرد الأنواع النباتية بوسط غابوي . 1 ن

المكون الثاني: استثمار المعطيات و توظيف المكتسبات (15 نقطة)

أثناء خرجة بيئية قامت بها مجموعة من التلاميذ إلى حميلة بيئية غابوية تم انجاز الوثائق التالية :

1. عرف الحميلة البيئية. 0.5 ن
2. ماذا تمثل الوثيقة 1 ؟ 1 ن
3. اذكر المراحل المعتمدة في تمثيل هذا النوع من الوثائق. (الوثيقة 1) 1 ن
4. أ- كيف تتوزع النباتات عندما تنتقل من WNW إلى SES ؟ 1 ن
ب- اذكر العامل البيئي الذي يتدخل في هذا التوزيع 1 ن
5. أ- حلل منحنى الوثيقة 2 0.5 ن
ب- ماذا تمثل مساحة الجرد $300m^2$ ؟ 0.5 ن
ج- على ماذا يدل الاستقرار المنحني الذي يقابل هذه المساحة ؟ 0.5 ن



الوثيقة 3:

-الوثيقة 3: عبارة جدول يضم نتائج الجرد التي أنجزت بالمنطقة المدروسة.

الجرود	R ₆	R ₅	R ₄	R ₃	R ₂	R ₁	الأنواع النباتية
النوع 1	10	17	12	22	6	8	
النوع 2	14	-	-	-	-	-	
النوع 3	2	13	8	4	14	-	
النوع 4	5	6	10	-	14	-	

6. أ- احسب التردد F بالنسبة لكل نوع من أنواع النباتات الواردة في الجدول . 2 ن
ب- حدد معامل التردد لكل نوع . 1 ن
7. استنتج الأنواع النباتية المميزة للوسط . 1 ن
8. أنجز مدرج ومنحنى التردد بتمثيل تغير عدد الأنواع النباتية بدلالة معامل التردد . 2 ن
9. صف منحنى التردد . ماذا تستنتج ؟. 1 ن
10. علما أن مساحة كل جرد تقدر بـ $3000 m^2$ احسب وفرة النوعين 1 و 2 . ماذا تستنتج ؟ 2 ن