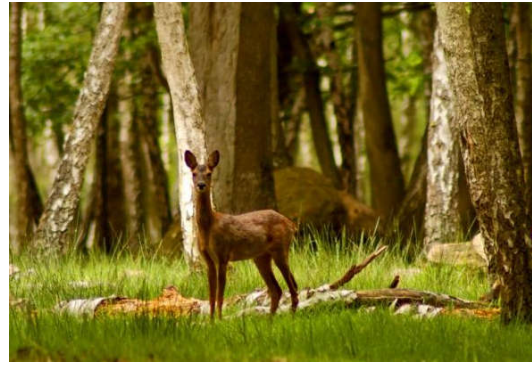


# علم البيئة

## وضعية الانطلاق

تمكن الملاحظة المباشرة للأوساط البيئية من استكشاف مكوناتها الرئيسية والوقوف على بعض مظاهر التنوع البيولوجي. لتحديد مفهوم الوسط البيئي والبيئة وعلم البيئة نقترح دراسة المعطيات التالية.

### المعطيات



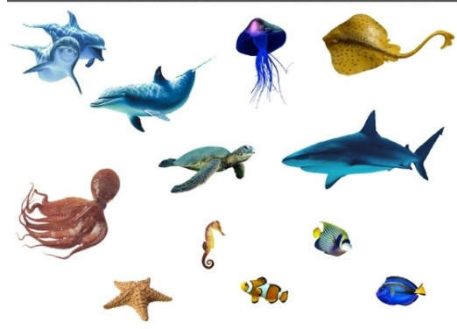
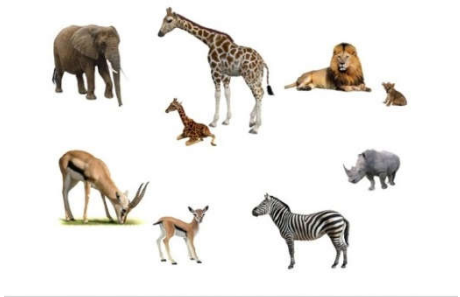
وثيقة 1: أمثلة لأوساط البيئية



مميزات السافانا الافريقية

مميزات الوسط البحري

وثيقة 2: مميزات الوسط الغابوي



### استثمار المعطيات

- 1- تعرف على الأوساط البيئية الممثلة في الوثيقة 1، ثم استخرج مفهوم الوسط البيئي.
- 2- قارن بين وسط عيش الكائنات الحية الممثلة في الوثيقة ثم حدد مفهوم البيئة و علم البيئة.
- 3- ماهي التساؤلات الممكن طرحها فيما يخص علم البيئة.