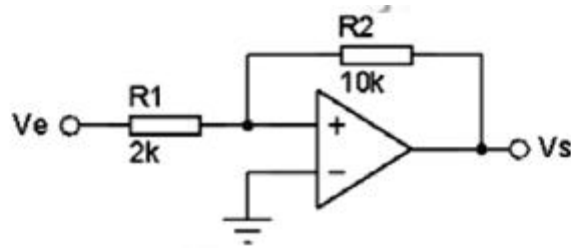


Exercice

$$+V_{sat} = +11V$$
$$-V_{sat} = -10,5V$$



1. Déterminer la tension à l'entrée (+) et la tension à l'entrée (-) de l'amplificateur opérationnel.
2. Déterminer les valeurs des seuils de basculement et dessiner la fonction de transfert de ce comparateur.
3. Comment appelle-t-on ce montage ?
4. Déterminer $V_s(t)$, si $V_e = 5V \sin(2\pi f t)$ ($f = 100 \text{ hz}$)