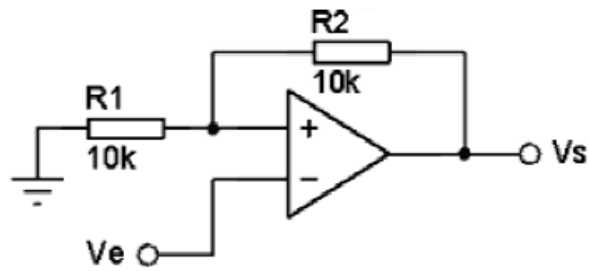


Exercice

$$+V_{sat} = +5V$$
$$-V_{sat} = 0V$$



1. Déterminer les valeurs des seuils de basculement du comparateur.
2. Tracer la fonction de transfert du comparateur.
3. Comment appelle-t-on ce montage ?
4. Déterminer  $V_s(t)$ , si  $V_e = 3V \sin(2\pi f t)$  ( $f = 1KHz$ )