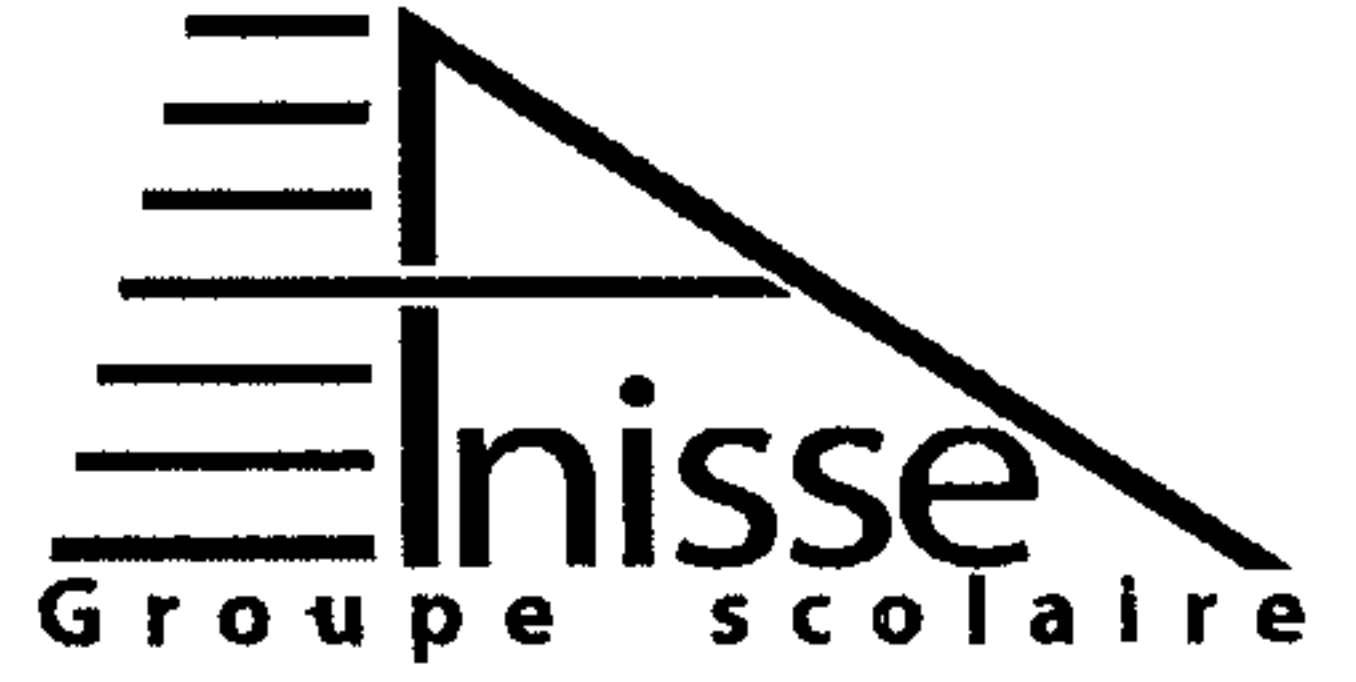


السنة الدراسية : 2013 - 2014

المستوى : الأولى باكوريا علوم رياضية.  
بتاريخ : 07 - 01 - 2014  
مدة الإنجاز : ساعتان.

## مادة علوم الحياة و الأرض

## المراقبة المستمرة رقم 2



تمرين 1 : (4 ن)

منذ القدم ، لجأ الجيولوجيون إلى تقسيم الزمن الجيولوجي، بناءا على سمك الرواسب، إلى أن توصلوا إلى تحديد تشكيلات جيولوجية نموذجية يورخون بها الرواسب : تسمى التشكيلات النمطية .  
من خلال عرض واضح :  
- عرف التشكيلة النمطية .  
- حدد خاصياتها و أهميتها في تقسيم السلم الإستراتيجي .

تمرين 2 : (11 ن)

1. تتميز الطبقات الرسوبية بخاصيات سحنية و استحاثية تمكن من إسترداد التاريخ الجيولوجي للمنطقة التي توجد بها . لإبراز ذلك ، نقترح المعطيات الآتية :  
• مكنت دراسات ميدانية لجبال وجدة (monts d'Oujda) من إنجاز العمود الإستراتيجي التركيبي في الفترة الممتدة من الحقب الأول إلى الجوراسي السفلي (اللياس) . تبين الوثيقة (1) النتائج المحصل عليها .

الأزمة	الاحتوى الاستحاثي		
	الاحتوى الصخري	الاحتوى الاستحاثي	
اللياس	الاليبي	صفائحيات الغلاصم	
	الطورسي	صفائحيات الغلاصم عضديات القدم	
	الدوميري	أمونيات	
	الكاركسي	شعب مرجانية	كلس دولومي (E <sub>3</sub> ) تناوب كلس وسجيل (E <sub>1</sub> )
		عضديات القدم	كلس دولومي (D <sub>3</sub> ) كلس مرجاني (D <sub>2</sub> ) كلس به صوان (D <sub>1</sub> )
		اللياس السفلي	صفائحيات الغلاصم ستروماتوليت
الترياس	كلس دولومي (C)	تدفقات بركانية طين أحمر + جبس و رصيص قاعدي (B)	
الحقب الأول	الكرايت + شيت (A)		

الوثيقة (1)

- مكنت دراسات أخرى من تحديد وسط عيش المستحاثات التي عثر عليها في طبقات المنطقة المدروسة . يبين جدول الوثيقة (2) النتائج المحصل عليها .

وسط عيش المستحاثات			المستحاثات
بحر متوسط العمق إلى عميق	بحر قليل العمق	بحري ساحلي	
		+	ستروماتوليت
		+	صفائحيات الغلاصم
	+		عضديات الأرجل
	+		مرجان
+			أمونيتات

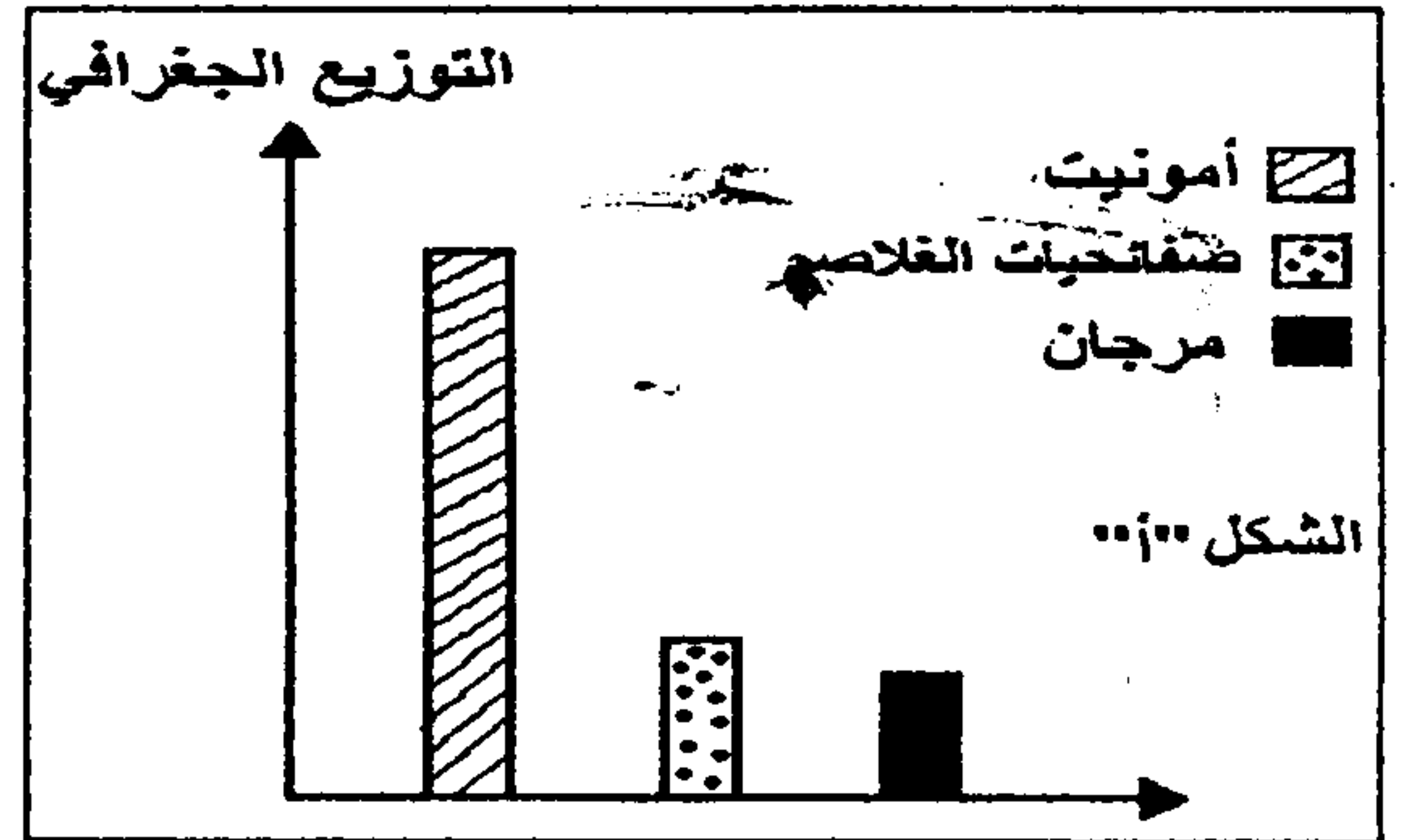
(+) : وجود المستحاثات

الوثيقة (2)

- 1 - بإستغلالك لمعطيات الوثيقتين (1) و (2) ، حدد مغلًا جوابك ، وسط ترسب طبقات المنطقة المدروسة خلال : اللياس السفلي ، الكاركاسي ، إلدوميري ، الطورسي ، الأيني .
  - 2 - اعتمادا على المعطيات السابقة، استردد التاريخ الجيولوجي لهذه المنطقة خلال الجوراسي السفلي و ذلك إنطلاقا من اللياس السفلي إلى الأيني .
- || قصد تحديد بعض خصائص المحتوى الإستحاثي للطبقات المعنية ، نقتح المعطيات الآتية :
- يمثل الشكلان (أ) و (ب) للوثيقة (3) التوزيع الجغرافي و التوزيع الطبقاتي لبعض مستحاثات المنطقة المدروسة .

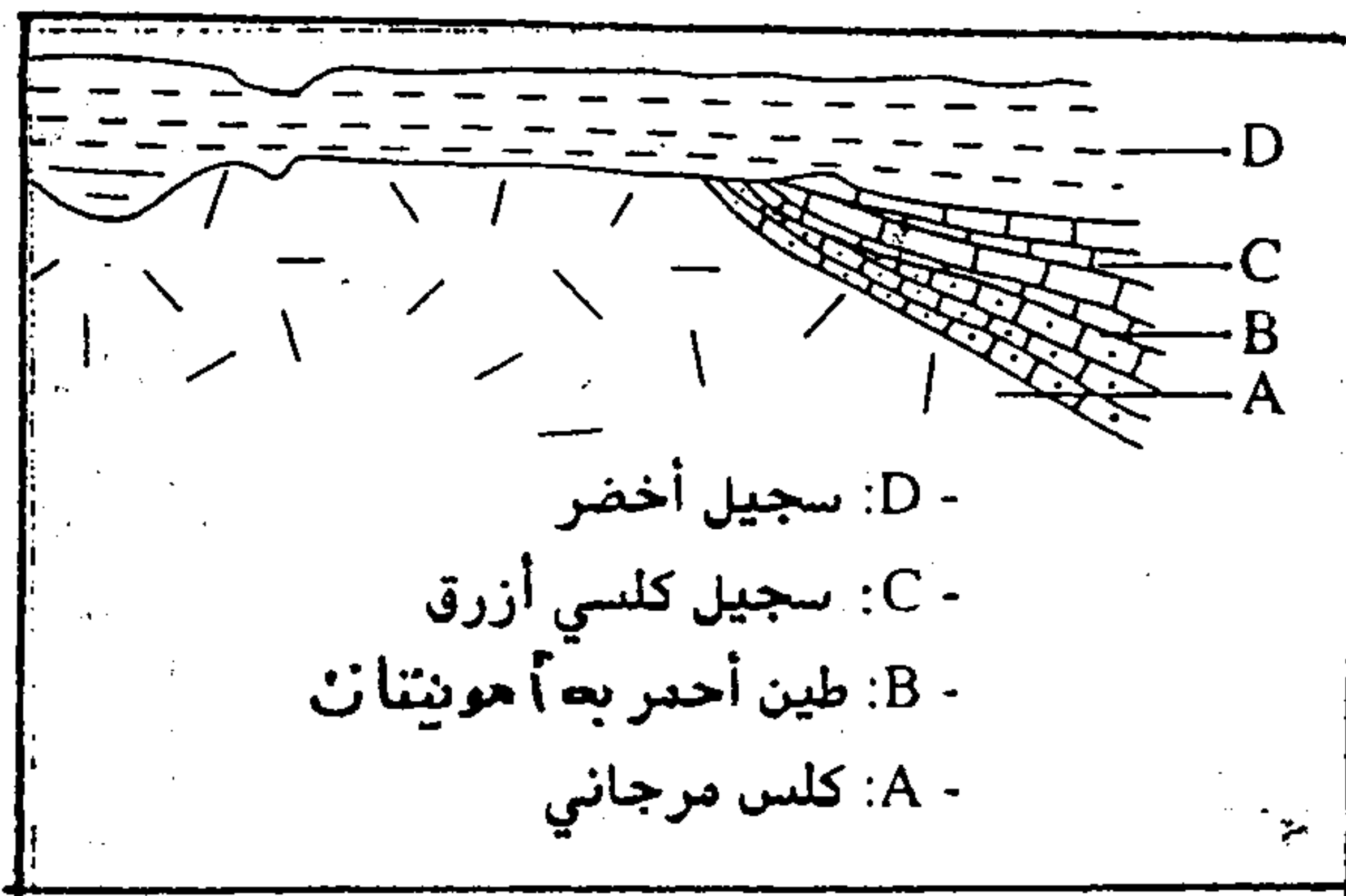
مرجان	أمونيت	صفائحيات الغلاصم	الحقب	التوزيع الطبقاتي
+		+	IV	
+		+	III	
+	+	+	II	
+		+	I	

الشكل "ب"



الوثيقة (3)

- 3 - اعتمادا على معطيات الوثيقة (3) ، حدد مميزات المستحاثات المدروسة . ثم إستنتج أيا منها يمكن اعتمادها في الترخي النسبي للطبقات الرسوبية .
- تبين الوثيقة (4) مقطعا جيولوجيا أنجز على مستوى المنطقة العليا لواد كبير بالأطلس الكبير .



الوثيقة (4)

- 4 - بإستغلالك لمعطيات الوثيقة (1) و (3) و (4) ، قارن مغلًا جوابك العمر النسبي للطبقتين : الطبقة B المتواجدة بالمنطقة العليا للواد الكبير بالأطلس الكبير ، و الطبقة E<sub>2</sub> المتواجدة بجبال جدة .