

## فرض محروس في علوم الحياة و الأرض

السنة الأولى باكوريا علوم تجريبية

ثانوية و ادي الذهب  
أصيلة

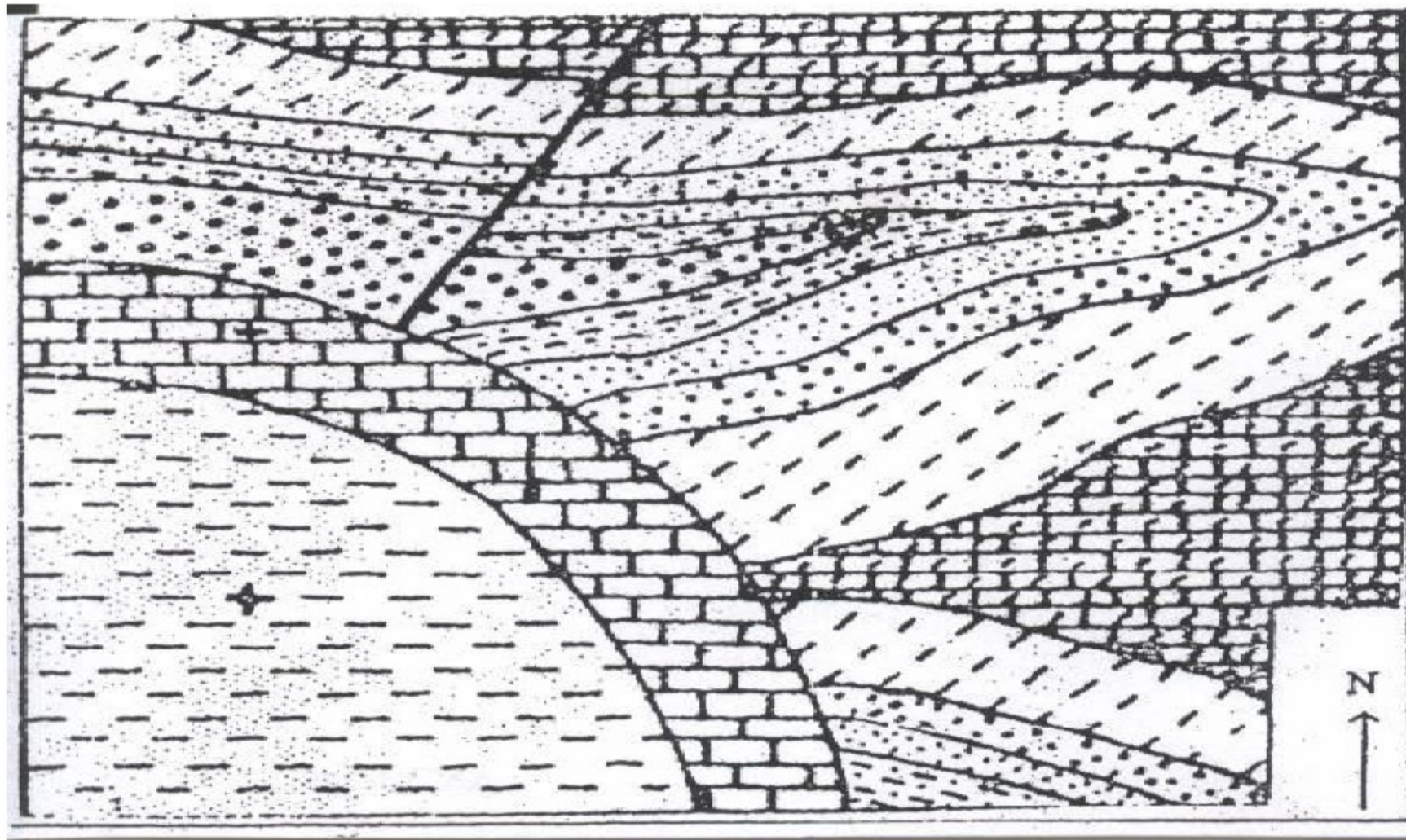
أولا : استرداد المعارف ( 2 ن )

### كيف نميز الطبقات الأفقية و العمودية في الخريطة الجيولوجية ؟

ثانيا استثمار المعارف و المعطيات : ( 18 ن )

تمرين رقم 1 : ( 9 ن )

يتبين من ملاحظة الخريطة الجيولوجية التالية أن الطبقات المكونة لهذه المنطقة قد تعرضت لعدة تشوهات تكتونية :



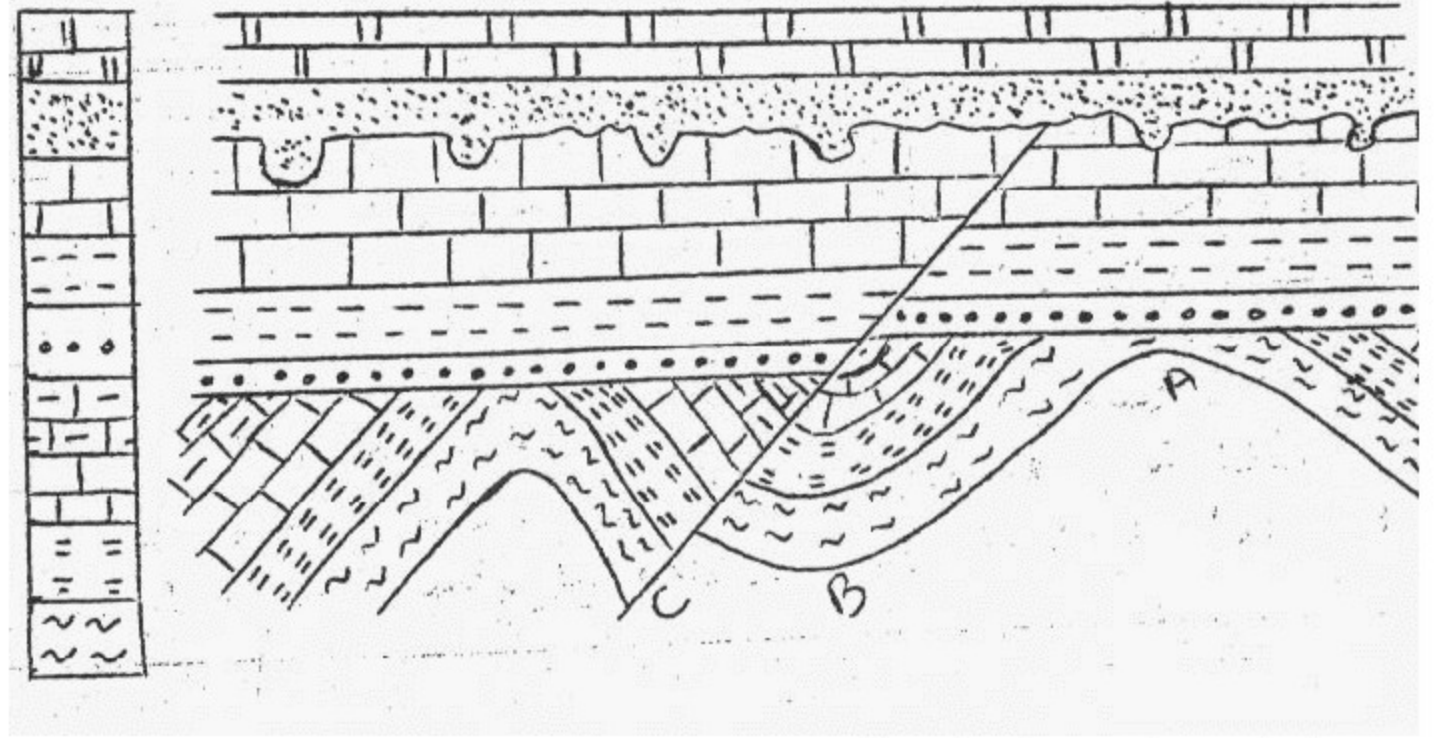
طين التبيخ	P	رصاص	J <sub>2</sub>
كلس ما بيت	M	الجراسي العلوي	J <sub>1</sub>
كلس سجيلي	C <sub>s</sub>	حجر رملي خشن	J <sub>i</sub>
الكرتاسي العلوي	C <sub>e</sub>	الجراسي الرسيط	J <sub>m</sub>
سجيل	C <sub>i</sub>	طين رملي -	J <sub>m</sub>
الكرتاسي السفلي	C <sub>i</sub>	الجراسي السفلي	J <sub>m</sub>
		رصاص - الترياس	t

- 1- ما هي هذه التشوهات ؟ ( 1 ن )
- 2- بين كيف تعرفت عليها ؟ ( 2 ن )
- 3- أرخها بالنسبة لبعضها البعض ؟ علل جوابك ؟ ( 1.5 ن )
- 4- لا تظهر طبقة الكريتاسي العلوي C<sub>s</sub> إلا في بعض الأجزاء من الخريطة ، كيف تفسر هذا الغياب ؟ ( 1.5 ن )
- 5- تظهر الخريطة الجيولوجية مجموعتين صخريتين ، حدد هاتين المجموعتين الصخريتين ؟ ( 2 ن )
- 6- ماذا تسمى مساحة الاتصال بينهما ؟ علل جوابك ؟ ( 1 ن )

## تمرين رقم 2 : : ( 9 ن )

تبين الوثيقة أسفله مقطعا جيولوجيا لمنطقة معينة :

كلس سليسي النيوجين العلوي  
حجر رملي النيوجين السفلي  
كلس الطباشيري  
سجيل الجوارسي  
حجر رملي الترياس  
كلس طيني الديفوني  
كلس السلوري  
طين الأوردوفيسي  
رصيص حجر رملي خشن الكامبري



- 1- أعط اسم البنيات الجيولوجية A , B , C ؟ ( 1.5 ن )
- 2- أعط عمرها بالنسبة لبعضها البعض ؟ : ( 1.5 ن )
- 3- أعط بايجاز التاريخ الجيولوجي للمنطقة التي أنجز فيها المقطع الجيولوجي ؟ : ( 6 ن )