

CONTRÔLE N°1 DU 1^{er} SEMESTRE

ECONOMIE GENERALE :

Exercice I : (4,75 points)

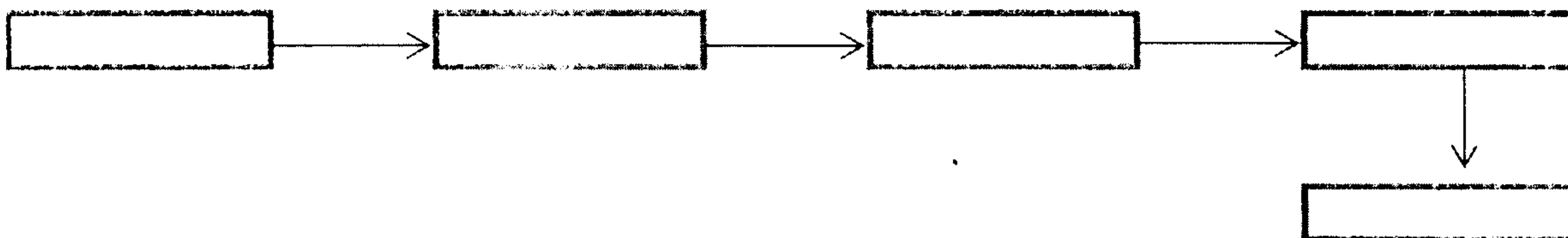
Cela étant, nous voyons bien pourquoi nous travaillons : nous travaillons pour transformer la nature naturelle qui satisfait mal ou pas du tout les besoins humains en éléments artificiels qui satisfont ces besoins. Nous travaillons pour transformer l'herbe folle en blé, puis en pain, les merises en cerises et les cailloux en acier puis en automobiles. On appelle économiques toutes les activités qui ont pour objet de rendre la nature ainsi consommable par l'homme. La science économique est celle qui a pour objet, la production, la consommation et l'échange de biens et services rares.

Source : Jean Fourastié, *Pourquoi travaillons nous ?*, PUF, 1959.

T.A.F. :

1. Pourquoi le travail est-il nécessaire ?
2. Définir la science économique
3. Déterminer la raison d'être de la science économique
4. Peut-on supposer que la science économique est une science exacte
5. Recopier et compléter le schéma de consécution ci-dessous avec les items suivants :

disparition du sentiment de manque / production de biens et services / travail / consommation de biens et services / besoin



Exercice II : (4 points)

Répondre aux affirmations suivantes par VRAI ou FAUX en justifiant.

- a- L'eau potable du robinet est un bien économique.
- b- La scolarisation à l'école primaire municipale est un service marchand.
- c- L'oxygène de l'air consommé à des distributeurs dans le métro de Tokyo est un bien libre.
- d- Le phare maritime est un bien collectif.
- e- L'assurance pour ma voiture, contractée auprès de 'Axa assurance', est un service marchand.
- f- La rareté exprime la plus ou moins grande "tension" qui existe entre des besoins et les ressources pour les satisfaire.
- g- L'expression "On ne peut pas avoir le beurre et l'argent du beurre" témoigne de l'existence de la rareté.
- h- Sans besoin, il n'y aurait pas de science économique.

(Toute réponse non justifiée est rejetée)

Exercice III : (4 points)

Compléter le tableau de la page 3 en mettant une croix là ou il convient

(Eviter de mettre des croix partout)

STATISTIQUE:**Exercice I : (1,25 point)**

Spécifier la nature du caractère suivant :

1. salaires annuels des employés d'une société ;
2. Nationalité des résidents dans une cité universitaire internationale
3. Nombre de millimètres de pluie qui tombent sur une ville pendant différents mois de l'année ;
4. Vitesse d'une voiture
5. Nombre de buts marqués pendant un match de foot.

Exercice II : (6 points)

On a consigné les primes de fin d'année attribuées aux salariés d'une entreprise dans le tableau suivant. Ce tableau pourra être complété au fur et à mesure des questions.

| Primes (en centaines de dirhams) | [0 ; 6 [| [6 ; 10 [| [10 ; 12 [| [12 ; 14 [| [14 ; 16 [| Total |
|----------------------------------|----------|-----------|------------|------------|------------|-------|
| Effectifs | 42 | 72 | 102 | ? | 15 | 300 |

T.A.F. :

1. Quelle est la population étudiée ?
2. Quel est le caractère étudié ?
3. Quelle est la nature de ce caractère ?
4. Pourquoi a-t-on regroupé les primes en classes ?
5. Que signifie le troisième effectif du tableau ?
6. Quel est le nombre de salariés dont les primes sont supérieures ou égales à 1200 dh ?
7. Quel est le nombre de salariés dont les primes inférieure 1000 dh ?
8. Quelle est la part des salariés dont les primes sont comprises entre 1200 dh et 1400 dh ?
9. Quelle est la part des salariés dont les primes sont supérieures ou égales à 1400 dh ?
10. Quelle est la part des salariés dont les primes sont inférieures à 600 dh ?

A remettre avec la copie**Nom** :.....**Prénom** :.....

| Bien | Matérialité | | Nature de l'utilisateur | | Modalités d'utilisation | | Durabilité | |
|------------------------------------|--------------------|-------------------|--------------------------------|------------------|--------------------------------|----------------------|-------------------|--------------------|
| | Matériel | Immatériel | Individuel | Collectif | De consommation | De production | Durable | Non durable |
| Ordinateur d'une entreprise | | | | | | | | |
| Spectacle | | | | | | | | |
| Train | | | | | | | | |
| Automobile d'un particulier | | | | | | | | |
| Perceuse | | | | | | | | |
| Journal | | | | | | | | |
| Pull | | | | | | | | |
| Gardiennage D'immeuble | | | | | | | | |