

جذادة تقنية رقم 1

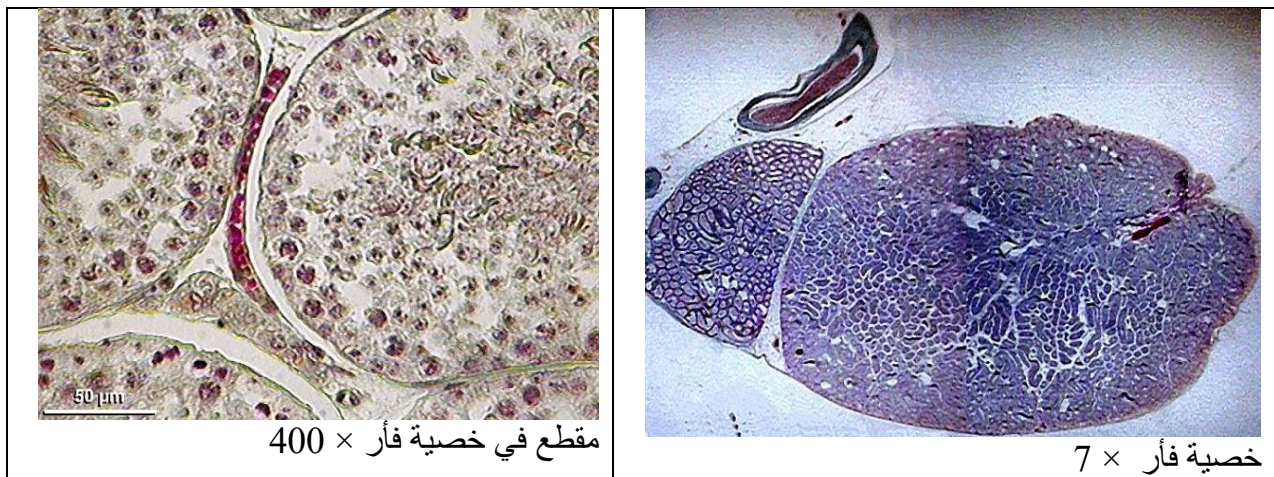
المستوى: الأولى بكالوريا، شعبة الآداب والعلوم الإنسانية و شعبة التعليم الأصلي

الوحدة الدراسية الأولى: التوالد البشري

2- تقديم التجربة أو المناولة: أطوار تشكل الحيوانات المنوية.

النتيجة المنتظرة	توجيهات تقنية	الأدوات اللازمة	الهدف من التجربة
- تعرف أطوار تشكل النطاف - إنجاز رسوم لها.	- ملاحظة التحضير بالمجهر.	- مجاهر ضوئية، صفائح، صفحات، - تحضيرات مجهرية (Préparations de commerce)	- تعرف أطوار تشكل الحيوانات المنوية

3 - صورتان توضيحتان :



4- ملاحظات عامة:

مدة الإنجاز: ساعة
الزمن الضروري للحصول على النتيجة: مباشرة.

الوضعية الحالية للمختبر

المواد الكيميائية	الأدوات	
X	X	متوفرة
		غير متوفرة

4 - البديل المقترح في حالة عدم وجود الأدوات والمواد الكيميائية: الكتاب المدرسي و/ أو دعومات أخرى ملانمة.

جذادة تقنية رقم 2

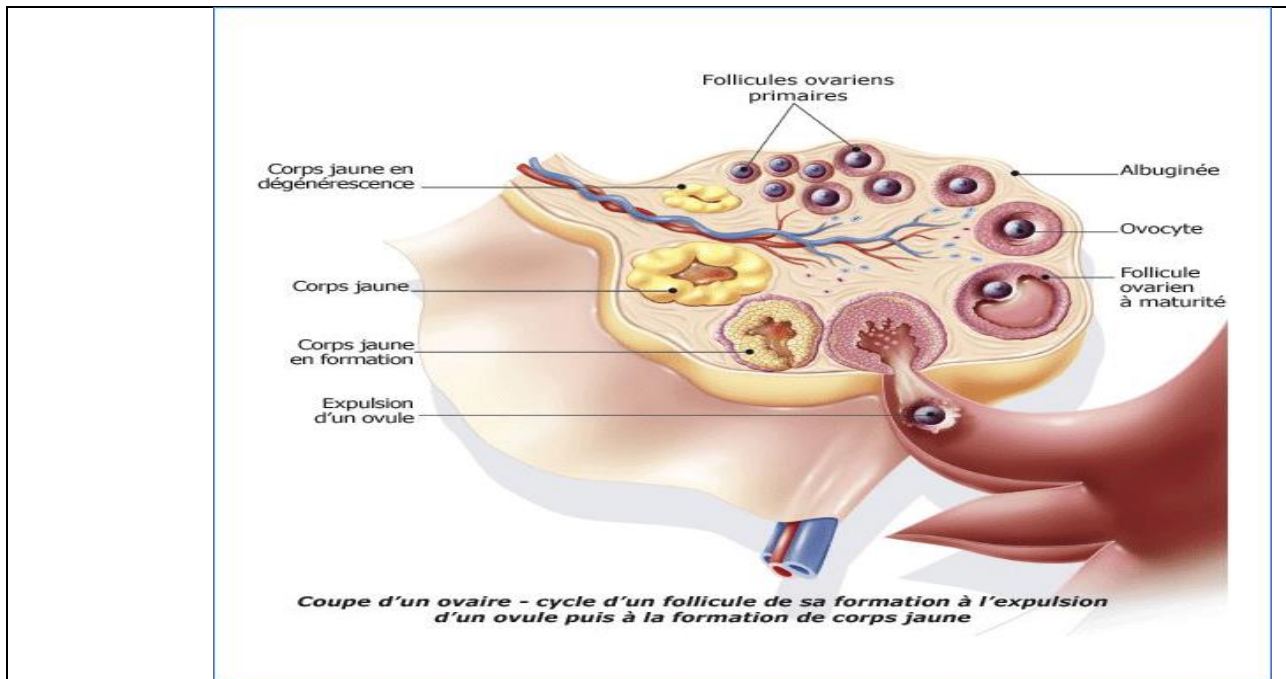
المستوى: 1باك - شعبة الآداب والعلوم الإنسانية

عنوان الوحدة: التوالد البشري

1- تقديم التجربة أو المناولة: أطوار تشكل المشيج الأنثوي.

النتيجة المنتظرة	توجيهات تقنية	الأدوات اللازمة	الهدف من التجربة
- تعرف أطوار تشكل المشيج الأنثوي إنجاز رسوم لها.	- ملاحظة التحاضير بالمجهر.	- مجاهر ضوئية، صفائح، صفحات، - تحضيرات مجهرية (Préparations de commerce)	- ملاحظة أطوار تشكل المشيج الأنثوي.

2 - رسم توضيحي :



3 - ملاحظات عامة:

مدة الإنجاز: ساعتان.

الزمن الضروري للحصول على النتيجة: مباشرة.

4 - الوضعية الحالية للمختبر

المواد الكيميائية	الأدوات	
X	X	متوفرة
		غير متوفرة

5 - البديل المقترح في حالة عدم وجود الأدوات والمواد الكيميائية: الكتاب المدرسي و/ أو دعائم أخرى ملائمة.