

إمضاء الأب أو الولي:

إمضاء الإدارة:

الملاحظة:

النقطة:

النقطة

امتحان المعارف (8نقط)

التمرين الأول (4ن)

- ضع علامة أمام الاقتراحات الصحيحة ثم صحح الخاطئة منها  
- جميع المتعضيات المجهرية ممرضة .

4ن

- الاستجابة المناعية الطبيعية نوعية وغير فورية .

- تتدخل للمقاويات B في الاستجابة المناعية ذات وسيط خلوي .

- الاستجابة الانتهايبية استجابة مناعية نوعية .

التمرين الثاني (4ن)

- اربط بينهم بين المصطلحات التالية

- تتميز بقدرتها على إحداث المرض بسبب توفرها على علبية  
- تتكاثر عن طريق الانقسام  
- تتميز بإفرازها مادة سامة تنتشر داخل الجسم مع الدم  
- ينتمي إلى صنف الفطريات الحيوانات الأولية

4ن

\* عصيات الكزاز  
\* البكتيريات  
\* الاميبة  
\* المكورة الثنائية

الإمتحان العلمي والتواصل البياني والختاري ( 12 ن )

التمرين الثاني ( 6 نقط )

ينتج مرض الكزاز و الدفتيريا عن سمينات تحررها البكتيريات اثر دخولها إلى الجسم . للكشف عن بعض مظاهر الاستجابة الموجهة ضد السمينات . نقتراح المعطيات التجريبية المقترحة في الوثيقة جانبه .

1- ماذا يمثل سمين الكزاز و سمين الدفتيريا بالنسبة للكويبي B و C

1ن

2- فسر بقاء الكويبي B حيا .

1.5ن

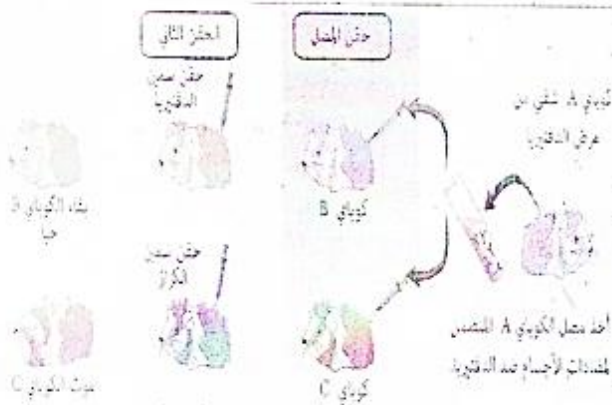
3- فسر موت الكويبي C .

1.5ن

4- ما نوع الخلايا المناعية المتدخلة في التجريبتين .

1ن

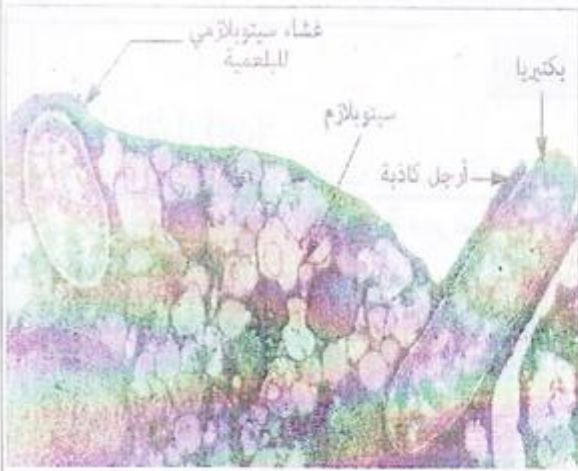
1ن



لتعرف جانب من الآلية المتدخلة في دفاع الجسم عن ما هو ذاتي . نقترح معطيات ملاحظة مجهرية جزئية لخلية مناعية أخذت من منطقة مصابة بخمج جرثومي .

1- صف فعل البلعمة المبينة في هذه الوثيقة.

1ن

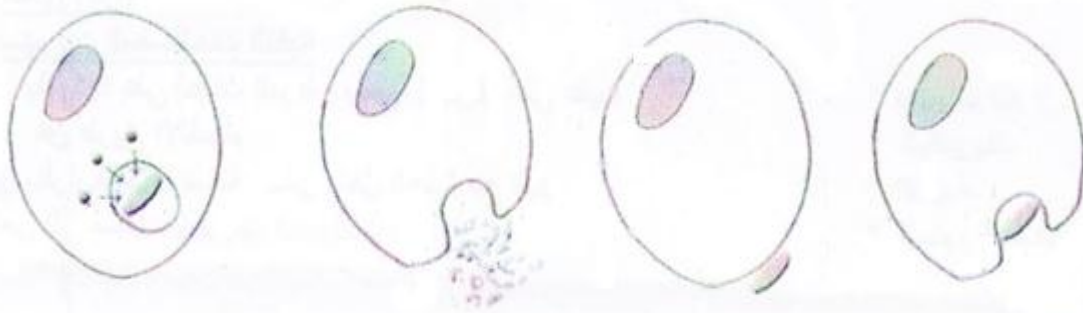


2- حدد مصير البكتيريا في نهاية البلعمة.

1ن

4. تمثل الوثيقة جانبه 4 مراحل البلعمة غير مرتبة. تعرف على اسم كل مرحلة ثم رتبها ترتيبا صحيحا.

3ن



3- ما هو رد فعل الجسم في حالة فشل البلعمة في القضاء على البكتيريا .

1ن