


الموسم الدراسي 17/16 الدورة: 2	مادة علوم الحياة والأرض الفرض الكتابي المحروس 2	الثانوية الإعدادية احمد الراشدي تطوان	
النقطة:	تاريخ الإنجاز: ..... مدة الإنجاز: ساعة واحدة الاستاذ: صالح بركاني	الإسم: ..... القسم: ..... الرقم: .....	

تمارين إسترداد المعارف 8

1- أذكر مثالين مما يلي 2ن

أعراض الإستجابة الإلتهابية	طرق تدعيم المناعة	خلايا مناعية	أسلحة الجراثيم
.....	.....	.....	.....
.....	.....	.....	.....

2- صل بسهم كل مصطلح بما يناسبه 1. ن :

البلعمة	حقن ذوفان لإكتساب المناعة.
الإستئصال	الفضاء على الجراثيم في الجرح بواسطة الكحول .
التلقيح	تحطيم الجراثيم بواسطة الكريات البيضاء المفصصة النواة.
التطهير	حقن مصل يحتوي على مضادات أجسام للعلاج.

3- إختار الإقتراحات الصحيحة و صحح الخاطئة . 2ن

إقتراحات	صحيح	خطأ	تصحيحها
تنتمي البرامسيوم إلى البكتيريات .	.....	.....	.....
تتم الإستجابة المناعية الخلوية بواسطة مضادات الأجسام .	.....	.....	.....
مصل الفصيلة الدموية AB يلكد كريات حمراء الفصيلة الدموية O.	.....	.....	.....
تتكاثر البكتيريات بواسطة الإنقسام.	.....	.....	.....

4- ما هو دور الأعضاء المناعية التالية: 1.5ن

- الطحال : .....
- نخاع العظمي: .....
- الغدة السعترية : .....

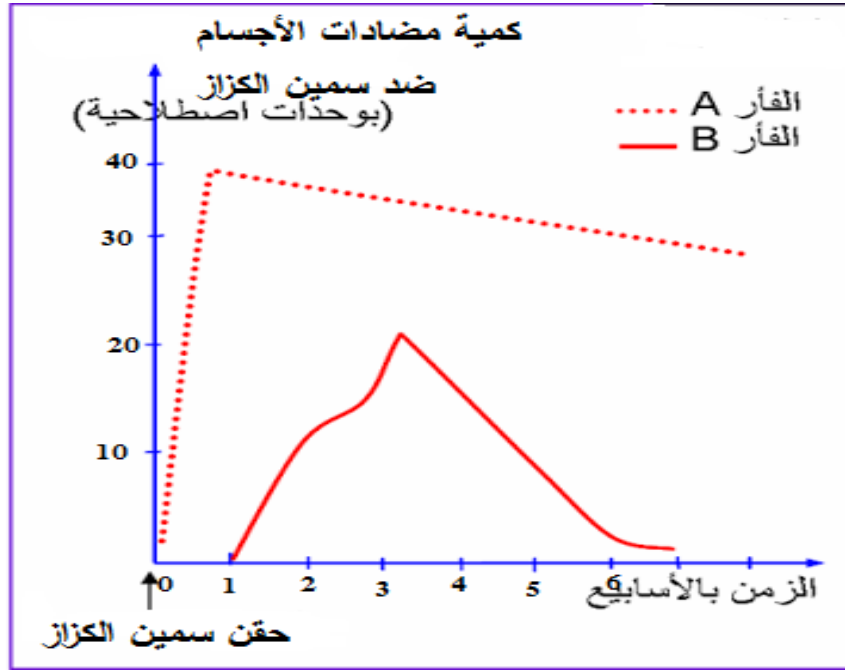
5- أتمتعن الفقرة التالية بواسطة المصطلحات التالية حول آلية الإستجابة الارجية 1.5 ن

الإستجابة الأريجية - الهيستامين - مضادات أجسام - الخلايا البدينة - للمفويات B - المؤرج

عند الإتصال الأول ب..... تتعرف عليه..... التي تنتج..... تسمى IgE ا تثبتت فوق..... عند

الإتصال الثاني بنفس بالمؤرج تتعرف عليه مباشرة الخلايا البدينة فتفرز مادة.....المسؤولة عن أعراض.....

التمرين الأول : يمثل المبيان التالي تطور كمية مضادات الأجسام ضد سمين الكزاز في دم فأرين A و B حقنا في نفس اليوم بسمين الكزاز حسب الزمن بالأسابيع.

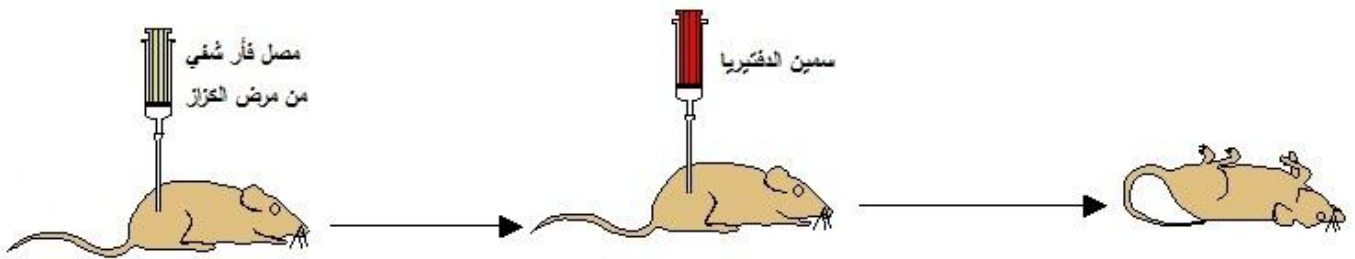


1- ماهي المدة الزمنية الفاصلة بين الحقن بسمين الكزاز و بداية إنتاج مضادات الأجسام عند الفأر A من جهة و عند الفأر B من جهة أخرى؟ 2ن

2- كم هي أقصى كمية مضادات الأجسام المنتجة عند كل فأر ؟ 2ن

3- كيف تفسر هذا الاختلاف في الإستجابة المناعية عند هاذين الفأرين ؟ 2ن

التمرين 2 : لاحظ التجربة التالية وأجب على الأسئلة .



1 - صف هذه التجربة و ما هي نتائجها؟ 2ن

2 - كيف تفسر موت هذا الفأر رغم حقنه بالمصل ؟ 2

3 - ما هي خاصية الإستجابة المناعية الخلطية التي كشفت عنها هذه التجربة . 2ن