

## فرض محروس رقم 1 من الدورة 2

تاريخ الانجاز : 25 مارس 2014

المستوى: الثالثة اع

مدة الانجاز: 60 دقيقة

**المكون الأول : استرداد المعارف (ن8)****التمرين الأول : (ن4)**

أنقل أرقام العبارات التالية و حدد الصحيحة منها و صحح الخاطئة :

- 1- يتكون المخ من دماغ و مخيخ و بصلة سيساتية.
- 2- تسمى السيالة الحركية سيالة محيطية لأنها تنتقل من المراكز العصبية الحركية إلى محيط الجسم.
- 3- يعتبر الليف العضلي خلية.
- 4- ترتبط الباحة الشمية بالمستقبلات الحسية للأذن بواسطة الألياف العصبية الحركية.

**التمرين الثاني : (ن2)**

أنقل أرقام النص التالي و ضع أسماءها المناسبة :

- 1..... و تمكن الجسم من استقبال و استشعار كل ما يحدث في محيط الجسم و داخله. و 2..... التي تمكن الجسم من انجاز مختلف الأنشطة الحركية اليومية.
- 3..... التي تؤمن الوظائف الحيوية للجسم مثل..... 4..... و تبعده سريعا عن الخطر.

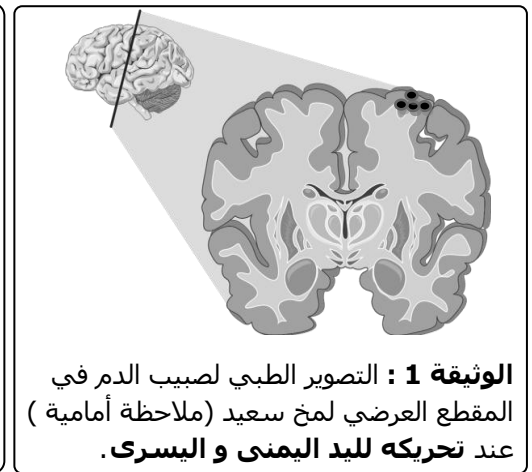
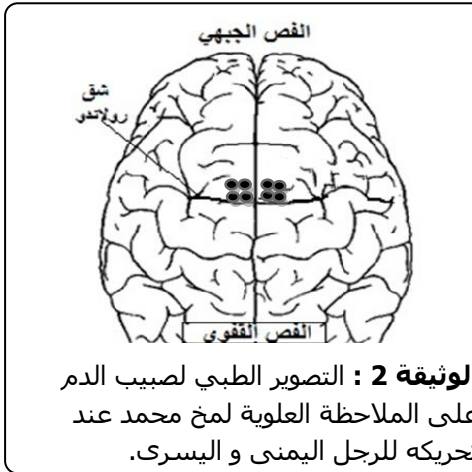
**التمرين الثالث : (ن2)**

أنقل أرقام الجدول و اكتب ما يناسبها من مصطلحات و تعاريف:

المصطلح	تعريفه
عصب مختلط	1.....
2.....	يرتبط بالنخاع الشوكي و ينقل الألياف الحسية.
باحة الحساسة العامة	3.....
4.....	مادة تشكل المنطقة الداخلية للمخ و تضم محورات العصبان.

**المكون الثاني : الاستدلال العلمي (ن11)****التمرين الرابع : (ن10)**

خلال مباراة كرة قدم تعرض سعيد و محمد إلى اصطدام عنيف سقط بعده التلميذان أرضا, بعد إسعافهما تبين أن سعيد لا يستطيع أن يحرك يده اليسرى و أن محمد لا يستطيع ثني رجليه نحو الخلف. لتحديد مصدر الخلل عند التلميذين قام الطبيب المعالج بفحوصات تبين الوثائق أسفله نتائجها :



يبين اللون الأسود المناطق من المخ التي تتوصل بالدم.

- 1- اقترح فرضيات تفسر بها سبب عدم قدرة شخص على تحريك جزء من جسمه. (ن2)
- 2- لتحديد سبب شلل سعيد قام الطبيب بتصوير مخه أثناء قيامه بتحريك اليد اليمنى و اليسرى و تبين الوثيقة 1 النتائج المحصل عليها: أ- قارن نشاط الباحة الحركية لنصف كرة المخ اليمنى و نصف كرة المخ اليسرى ؟ (ن2)  
ب- استنتج سبب شلل يد سعيد. (ن1)  
ج- لو كنت مكان هذا الطبيب ماذا كنت لتفعل قبل تصوير مخ سعيد ؟ (ن1)
- 3- لتحديد سبب شلل محمد قام الطبيب بتصوير مخه أثناء تحريكه لرجله اليمنى و اليسرى ثم بعد مشاهدته للنتائج قام بتصوير رجل محمد بالأشعة و تبين الوثيقتان 2 و 3 النتائج المحصل عليها :  
أ- لماذا أنجز الطبيب صورة بالأشعة لرجل محمد بعد مشاهدته لنتائج تصوير المخ ؟ (ن2)  
ب- عندما يرغب محمد في تحريك رجله تتقلص العضلة 2 و لكن دون تحريك الرجل, فسر سبب غياب حركة الشني عند محمد. (ن1)  
ج- تقلص العضلة 2 عند محمد يكشف خاصيتين رئيسيتين للعضلات الهيكلية, ما هما ؟ (ن1)  
د- ما هي الرجل التي أصيبت عند محمد ؟ (ن1)

( نقطة واحدة لتنظيم الورقة )