

السنة الدراسية: 2012-2013
مدة الإنجاز : ساعة

Pr . IDRISSE Fatiha

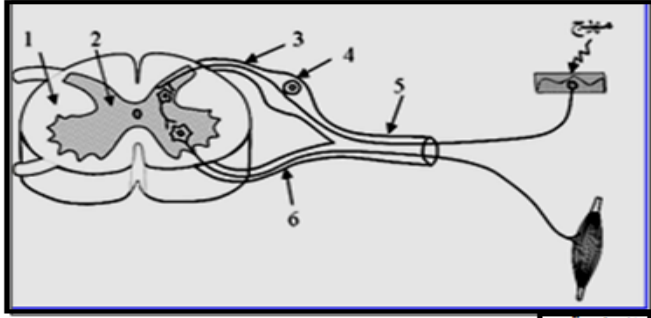
فرض محروس 1 الدورة الثانية في مادة علوم الحياة والأرض
السنة الثالثة اعدادي

الأكاديمية الجهوية لجهة تازة
الحسيمة تاونات
نيابة الحسيمة
الثانوية الإعدادية بني بوفراح

الجزء الأول : استرداد المعارف (8 نقط)

التمرين الأول: (1.5 نقط)

- أجب بصحيح أو خطأ عن الاقتراحات التالية :
- تتكون المادة البيضاء للنسيج العصبي من أجسام خلوية.
 - تنقل الألياف العصبية الحسية السيالة العصبية النابذة.
 - يلعب العصب البصري دور الموصل الحسي في الحساسية الشعورية البصرية.



الوثيقة 1

التمرين الثاني: (3.5 نقط)

- تمثل الوثيقة 1 جانبه رسما تخطيطيا لقوس الانعكاس
- 1 - اعط تعريفا لقوس الانعكاس
 - 2 - اعط الاسم المناسب لكل رقم على الوثيقة

التمرين الثالث: (3 نقط)

ضع كل مصطلح من المصطلحات التالية في المكان الذي يلائمه في النص أسفله :

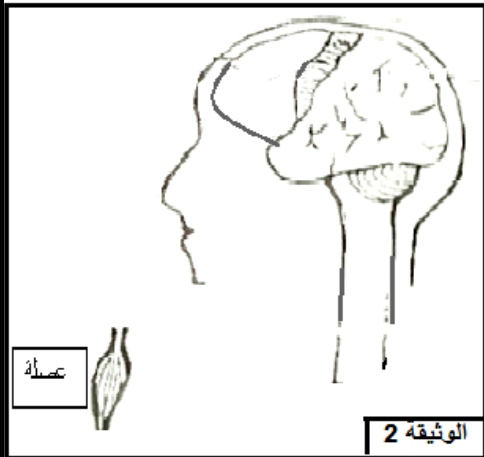
الاهتياجية - العضلات الهيكلية - القلوصية- الليف العضلي- المرونة -البنويوية.

تتميز ب،وب.....وكذلك ب.....ويعتبر.....الوحدة.....لها.

الجزء الثاني: الاستدلال العلمي والتواصل الكتابي والبياني (11 نقطة)

التمرين الأول : (9 نقط)

رأى محمد وردة جميلة فمد يده لقطفها، بينما هو يحاول قطف الوردة انغرزت شوكة في اصبعه فقام بسحب يده بسرعة فائقة.



الوثيقة 2

- 1 - أذكر الأنشطة التي قام بها محمد (1.5 ن)
- 2 - اكتب على شكل جدول نوع كل نشاط عصبي، طبيعة السيالة و مكان نشأة السيالة (4.5 ن)
- 3 - حدد الباحات المتدخلة في النشاط العصبي الأول والثاني. (2 ن)
- 4- مثل على الوثيقة 2 مسار السيالة خلال النشاط العصبي الثاني (1ن)

التمرين الثاني : (2 نقط)

للكشف عن خاصية العضلة،قمنا بتعليق كتل مختلفة (g10، 30g و g40) على عضلة هيكلية فلاحظنا أنها تتمدد وتسترجع طولها الأصلي بعد إزالة الكتلة،لكن عندما علقنا كتلة 90 g عليها لم تسترجع طولها بعد إزالة الكتلة.

- 1- ماهي الخاصية التي تم الكشف عنها في هذه التجارب؟
- 2- بماذا تفسر عدم استرجاع العضلة طولها الأصلي بعد إزالة كتلة 90 g ؟