

السنة الدراسية: 2017-2018
المستوى: الثالثة ثانوي إعدادي
مدة الإنجاز: 1 h – المعامل: 01

الفرض الكتابي رقم 2
علوم الحياة والأرض
الأسدوس الأول

الثانوية الإعدادية المغرب العربي
أكاديمية الرباط – مديرية الخميسات
ذ: عبد الإله بالحسن

الاسم والنسب: الرقم: القسم:

I - استرداد المعارف (8نقط)

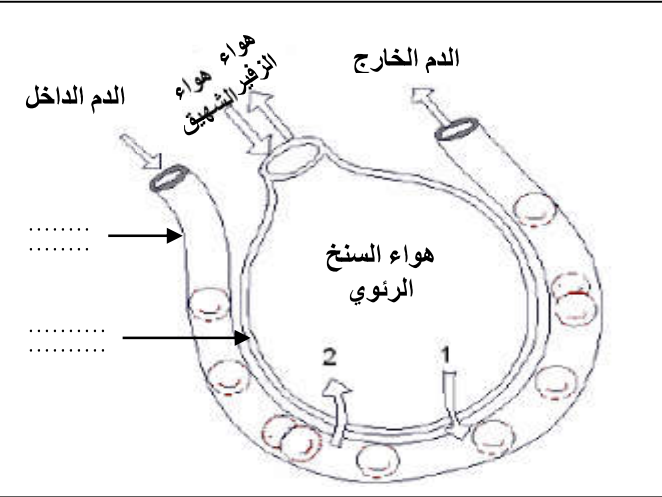
التمرين الأول: (8نقط)

- 1- املأ فراغات النص التالي باستعمال المصطلحات التالية: (3ن). خضاب دموي – انقباض أذيني – مواد القيت – ثنائي أكسيد الكربون – الدم – الكريات الحمراء – البلازما.
يتكون..... من سائل شفاف يدعى.....المتخصص في نقل.....على شكل مذاب، كما يحتوي على خلايا دموية وهي.....التي تنقل الأكسجين مرتبطا ب.....إلى الأعضاء والتي تمتص الأكسجين و تطرح.....
2- أجب بصحيح أو خطأ على الاقتراحات التالية. (5ن).

.....	الخضاب الدموي بروتين يوجد في الكريات الحمراء	تلعب الصفائح الدموية دور مهم في تخثر الدم
.....	الشريان وعاء دموي ينقل الدم من القلب إلى الأعضاء	الملف البيفرجي سائل يحيط بخلايا الجسم
.....	الوريد الأجوف وعاء دموي ينقل الدم من القلب إلى الرئة	تتوفر الكريات الحمراء على نواة

II – الاستدلال العلمي و التواصل الكتابي والبياني: (12نقط)

التمرين الأول: (6نقط): تمثل الوثيقة جانبه الية التبادلات الغازية التنفسية على مستوى السنخ الرئوي.



- 1- اتمم ملء الوثيقة بكتابة أمام كل سهم في الوثيقة العنصر المناسب. (1ن)
2-- يمثل السهمين 1 و 2 على الوثيقة غازين تنفسيين، حدد اسم الغازين. (1ن)
السهم 1:.....
السهم 2:.....
3-فسر كيف ينتشر هاذين الغازين الممثلين بواسطة السهمين 1 و 2. (2ن)
.....
.....
.....
.....
4- لون باللون بالأحمر الأسهم التي تدل على وجود الأكسجين ، وبالأزرق الأسهم التي تدل على وجود ثاني أكسيد الكربون. (1ن)
5- خلال التبادلات الغازية التنفسية يرتبط الأكسجين وثنائي أكسيد الكربون بالخضاب الدموي فنتج مركبات جديدة ، حدد اسم ولون هذين المركبين مع كتابة التفاعل الكيميائي الحاصل في كل حالة. (1ن)

التمرين الثاني: (6نقط): يعتبر القلب محرك الدورة الدموية ، ويقوم بدور مضخة تضمن دوران الجسم ، وتمثل الرسوم التخطيطية غير المرتبة أسفله نشاط القلب خلال دورة قلبية واحدة.

1- املأ الجدول التالي وذلك بتحديد اسم كل مرحلة ورتبها ترتيبا صحيحا أثناء دورة قلبية. (4ن)

مراحل الدورة القلبية	اسم المرحلة	الترتيب ووضع الصميمات الأذيبطينية
	الترتيب:..... الصميمات:.....
	الترتيب:..... الصميمات:.....
	الترتيب:..... الصميمات:.....

2- حدد مسار الدم أثناء انتقاله من الأذينة اليسرى إلى البطين الأيمن وذلك بملء فراغات الخطاطة التالية. (2ن)

