

الموسم الدراسي 16/15 الأسدس: 2	مادة علوم الحياة والأرض الفرض الكتابي المحروس 1	الثانوية الإعدادية احمد الراشدي تطوان	
النقطة :	تاريخ الإنجاز : مدة الإنجاز : ساعة واحدة	الإسم : القسم : الرقم :	الأستاذ : صالح بركاني

تمارين إسترداد المعارف: 8

1- إربط كل عنصر بمكوناته 1.5

عصب سيساني	ألياف عصبية حركية .
جذر خلفي	أجسام خلوية .
جذر أمامي	ألياف عصبية حسية وحركية .
المادة الرمادية	ألياف عضلية .
الجلد	مستقبلات حسية .
عضلة	ألياف عصبية حسية .

2- ضع علامة أمام الجواب الصحيح 2

تتكون العصبية :	في الجسم تهيج العضلات بواسطة:	يحتاج التقلص العضلي الى :	تثبت العضلات فوق العظام بواسطة :
جسم خلوي و محور و تشجر نهائي	السيالة الحسية	المخدرات و التبغ	الأوتار
حزم ألياف عصبية	المهيجات الحسية	الكليوز و ثنائي الأوكسجين	المفاصل
حزم ألياف عضلية	ثنائي أكسيد الكربون	الإثير و حمض الكلوريدريك	العظام
عضلات هيكلية	السيالة الحركية		الألياف العضلية

3- أتم تعبئة الفقرة التالية بالمصطلحات التالية : 2

سيالة عصبية حسية - المستجيبات الحركية - الجلد - ألياف حركية - اليد - النخاع الشوكي - الياف حسية - سيالة عصبية حركية -
عندما نلمس جسما محرقا تتولد في رسالة كهربائية تسمى و تنقل بواسطة
..... الى الذي يحول السيالة العصبية الحسية الى ثم تنقل بواسطة
..... نحو فيرفع بسرعة لكي لا يحترق .

صحح الإقتراحات الخاطئة التالية 1

إقتراحات خاطئة	تصحيحها
تتكون القشرة المخية من المادة البيضاء
تنقل السيالة الحركية من العضلة نحو الباحة الحركية
تمتاز الاعصاب بخاصية القلوصية و المرونة
الاعصاب السيسانية متصلة مباشرة بالمخ

4- رتب الجمل التالية التي تلخص مراحل الانعكاس الشوكي 1.5

مرحله	ترتيبها	مرحله	ترتيبها
قطف زهرة	تنشؤ الباحة الحركية سيالة عصبية حركية
تقلص و تمدد العضلات الطرف الأمامي	تنقل السيالة العصبية الحركية بواسطة بواسطة ألياف حركية

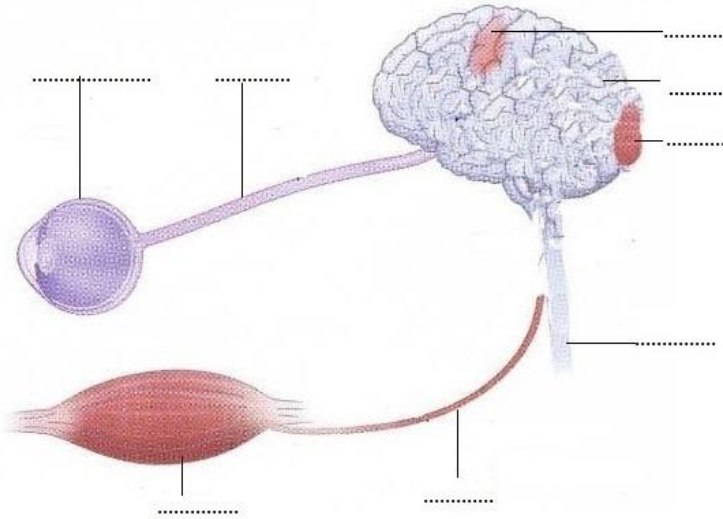
تمارين الاستدلال العلمي و التعبير البياني : 12ن

التمرين الأول : 4ن

1- أتمم تعبئة الجدول التالي بعواقب (نتائج) الحواث التالية في الجهاز العصبي و تفسيراتها. 4ن

تفسيرات	عواقبها	حوادث في الجهاز العصبي
.....	انقطاع الجذر الخلفي للعصب السيساني الايسر .
.....	شلل الرجل اليمنى مع الإحتفاظ بحساسيتها

التمرين 2 : 8ن



أثناء مباراة في كرة القدم رأى الحارس الكرة متجهة نحو مرماه فتصدى لها بيده بكل احترافية. تبين الخطاطة التالية الأعضاء المتدخلة في هذا المشهد.

1- حدد طبيعة النشاطين العصبيين الواردين في هذا المشهد 2ن

النشاط الاول.....

النشاط الثاني.....

2- ضع الأسماء المناسبة في هذه الخطاطة 2ن

3- أتمم تعبئة الجدول التالي الذي يلخص العناصر المساهمة في

النشاط الأول و النشاط الثاني. 3ن

النشاط الأول	النشاط الثاني
.....
.....
.....

4- بين بواسطة سهام حمراء مسار السيالة العصبية الحسية وبسهم

زرقاء مسار السيالة العصبية الحركية 1ن

بالتوفيق