

الموسم الدراسي 16/15 الأسدس: 2	مادة علوم الحياة والأرض الفرض الكتابي المحروس 1	الثانوية الإعدادية احمد الراشدي تطوان	 <p>المملكة المغربية وزارة التربية الوطنية والتعليم العالي والتكوين المهني والبعثات العلمية</p>
النقطة :	تاريخ الإنجاز : مدة الإنجاز : ساعة واحدة	الإسم : القسم : الرقم :	

الأستاذ : صالح بركاني

تمارين إسترداد المعارف: 8ن

1- إربط كل عنصر بمكوناته 1.5ن

عصبون	المادة الرمادية
القشرة المخية	جسم خلوي و محورة و تشجر نهائي
شبكة العين	الياف عصبية حسية و حركية
عصب سيسائي	خلايا مستقبلة للضوء
العضلة	جسيمات لمسية
أدمة الجلد	ألياف عضلية

2- أذكر مثالين مما يلي 2ن

أعصاب سيسائية	أعضاء حسية	عضلات هيكلية	مهبجات حسية
.....	.....	.....	.....
.....	.....	.....	.....

3- أتمتعينة الفقرة التالية بالمصطلحات التالية : 1.5ن

المخ - الباحة الحسية- السيادة عصبية حسية -المهيج الحسي -المستقبل الحسي- الألياف العصبية الحسية .  
عندما تهيج ..... بواسطة ..... المناسب تتولد ..... التي تنقل بواسطة ..... إلى ..... الموجودة في .....

4- صحح الإقتراحات الخاطئة التالية 1ن

إقتراحات خاطئة	تصحيحها
توجد الباحة الحركية في الفص القفوي.	.....
تنقل السيادة العصبية الحركية بواسطة الأوتار.	.....
تخريب باحة الحساسية العامة يؤدي الى الشلل.	.....
تمتاز الأعصاب بخاصية القلوصية.	.....

5- أذكر معومتين حول السيادة العصبية الحسية و السيادة العصبية الحركية 2ن

سيالة عصبية حسية	سيالة عصبية حركية
.....	.....
.....	.....

تمارين الاستدلال العلمي و التعبير البياني : 12ن

التمرين الأول : 4ن

1- أتمتع تعبئة الجدول التالي بعواقب (نتائج) الحوادث التالية في الجهاز العصبي و تفسيراتها . 4 ن

تفسيرات	عواقبها	حوادث في الجهاز العصبي
..... .....	..... .....	تخريب الجهة الخلفية من المخ (الفص القفوي).
..... .....	..... .....	تخريب المنطقة الموجودة أمام شق Rollado في المخ.

التمرين 2 : 8 ن

2- إثر حادثة سير أصيب شخص بجرح عميق في الجزء الأسفل من الظهر ، بعد نقله إلى المستشفى تبين أن رجله اليسرى أصيبت بالشلل وقد حافظت على حساسيتها . لتحديد مكان الإصابة نلاحظ الوثيقة أسفله .

أ- من خلال هذه الملاحظات ما هو الجزء المصاب في الجهاز العصبي عند هذا الشخص؟ علل جوابك 2 ن

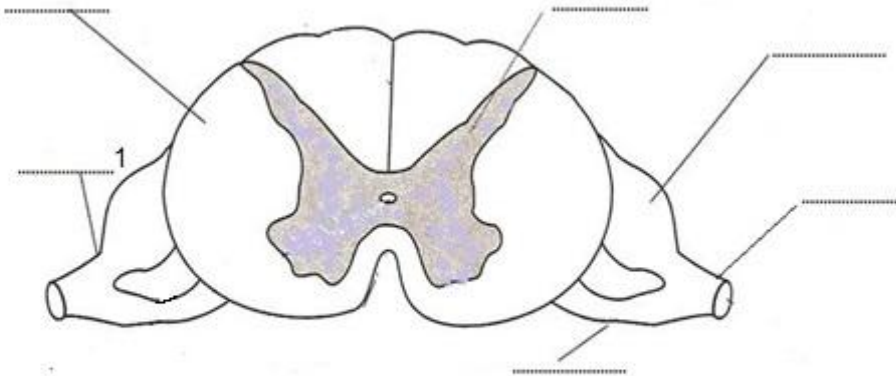
.....  
.....

ب- ضع الأسماء المناسبة و العنوان في الوثيقة أسفله و حدد مكان الإصابة عند هذا الشخص 2 ن

ت- ما هي عاقبة انقطاع العنصر المشار إليه رقم 1 ؟ و كيف تفسر ذلك ؟ 2 ن

.....  
.....

أ- أرسم في الرسم باقي عناصر الانعكاس الشوكي و مثل بواسطة سهام مسار السيالات العصبية أثناء الانعكاس الشوكي . 2 ن



بالتوفيق