

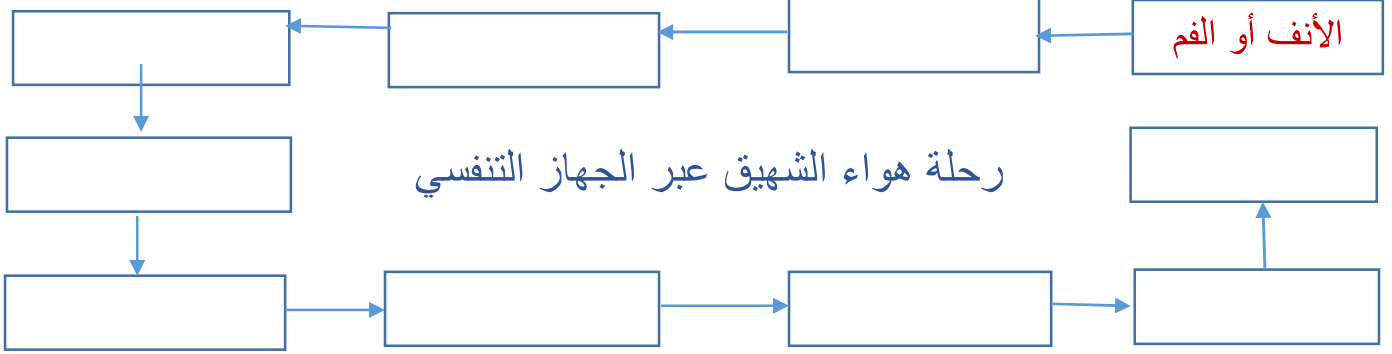
سلسلة 3 للتنفس



تمرين 1 :

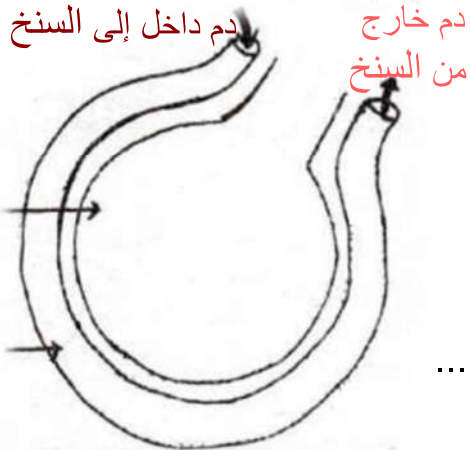
(1) حدد العضو الذي لا ينتمي إلى الجهاز التنفسي مما يلي:
البلعوم - الأنف - التجويف الأنفي - القصبة الهوائية - القلب - الحنجرة - الحويصلة الرئوية - الشعيرات الدموية - قصبتان هوائيتان - أسناخ رئوية - قصبيات رئوية .

(2) رتب أعضاء الجهاز التنفسي حسب مرور الهواء فيها أثناء عملية الشهيق



تمرين 2 :

تمثل الوثيقة جانبه إحدى البنيات التي تتم على مستواها التبادلات الغازية التنفسية .



(1) إعط اسم للوثيقة :

(2) إعط أسماء الأسهم الممثلة في الوثيقة

..... : 1

..... : 2

(3) حدد مصدر الدم الداخل إلى السنخ :

.....

(4) حدد مصير الدم الخارج من السنخ :

.....

(5) أرسم التبادلات الغازية باستعمال أسهم مختلفة الألوان حسب نوعية الغاز

(6) ما هو العامل الفيزيائي المسؤول عن انتشار هذين الغازين :

(7) مثل هواء الشهيق بسهم متقطع الخط وهواء الزفير بسهم متواصل الخط

(8) أتمم ماييلي مستعملا ($O_2 - CO_2$) :

الدم الداخل للرئتين يكون غني ب والدم الخارج من الرئتين يكون غني ب

(9) أتمم ماييلي مستعملا (يتخلص من - يتزود ب) :

أثناء عبوره بالرئتين الدم بالأكسجين و ثنائي أكسيد الكربون وأثناء عبوره بأعضاء الجسم الأكسجين و ثنائي أكسيد الكربون .

(10) أكتب التفاعل الكيميائي الذي يحدث بين غاز O_2 والخضاب الدموي على مستوى الأسناخ الرئوية :

.....