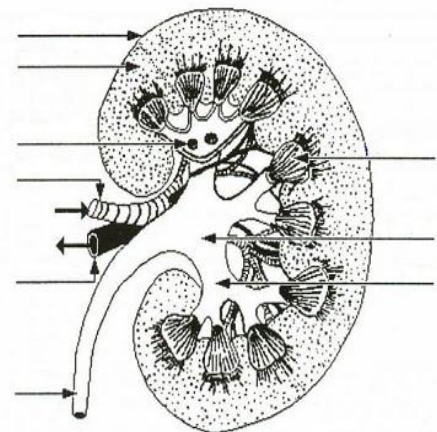
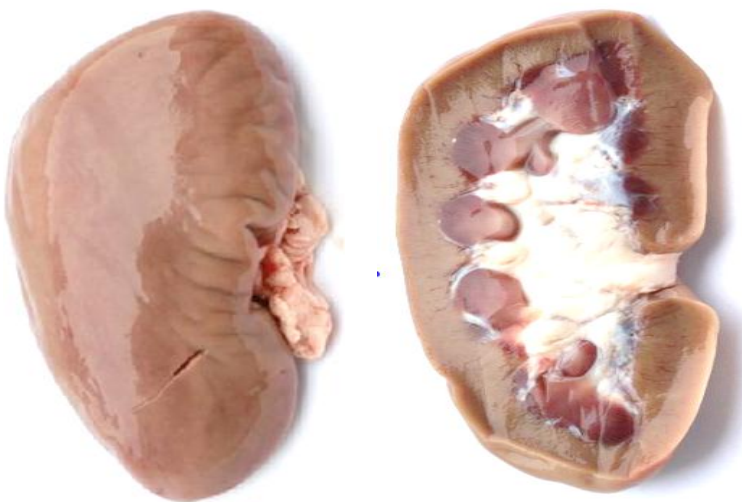


**Fiche technique n° 6 : Dissection et étude anatomique du rein**

Objectif	Matériels	Conseils techniques	Résultat attendu
<ul style="list-style-type: none"> <li>• Une étude de l'organisation interne du rein.</li> <li>• Préparer ne coupe frontale du rein</li> </ul>	<ul style="list-style-type: none"> <li>• Aiguille</li> <li>• Bac à dissection</li> <li>• Scalpel</li> <li>• Pince</li> <li>• Ciseaux</li> </ul>	<ul style="list-style-type: none"> <li>• Déposer le rein dans le bac à dissection de telle sorte que la face ventrale soit disposée vers vous et la partie antérieure dirigée vers le haut.</li> <li>• A l'aide d'un scalpel, réaliser, le plus proprement possible, une coupe frontale du rein en passant par le milieu de l'organe.</li> <li>• De la main gauche, avec une pince, soulever la masse blanchâtre qui encombre le hile; de la main droite,</li> <li>• Avec les ciseaux, dégager l'uretère et les vaisseaux du tissu grasseux qui les enrobe.</li> <li>• Découvrir la partie antérieure, partie postérieure, haut, bas, hile.</li> <li>• Rechercher et décrire l'aspect des 3 grandes zones internes du rein.</li> </ul>	<ul style="list-style-type: none"> <li>• Décrire la couleur de l'organe et expliquer d'où celle-ci peut provenir.</li> <li>• Observer et décrire l'uretère, l'artère et la veine rénale.</li> </ul>

**Activité 1 - Une observation externe du rein**



Document 3 : Schéma bilan : L'organisation interne d'un rein (vue frontale)

**Activité 2- Observation et étude de l'organisation interne du rein**

Rein de porc en coupe longitudinale © Photo Manumanu  
[www.intellego.fr/doc/19985](http://www.intellego.fr/doc/19985)



Le **rein** est un organe avec une organisation interne complexe.  
 Il est, en effet divisé, en **trois grandes zones** qui se différencient à la fois du point de vue anatomique et du point de vue fonctionnel.

- **Le cortex rénal** se trouve dans la partie périphérique.
- **La médulla rénale** se situe dans la partie centrale. Elle contient 8 à 12 pyramides de Malpighi striées.
- **Le bassinet** communique avec l'uretère. Il se prolonge vers l'intérieur du rein par deux ou trois calices majeurs, qui se ramifient à leur tour en calices mineurs qui débouchent au niveau des papilles des pyramides.

➔ **Remarque :**

- Durée de l'expérience: 30 minutes.