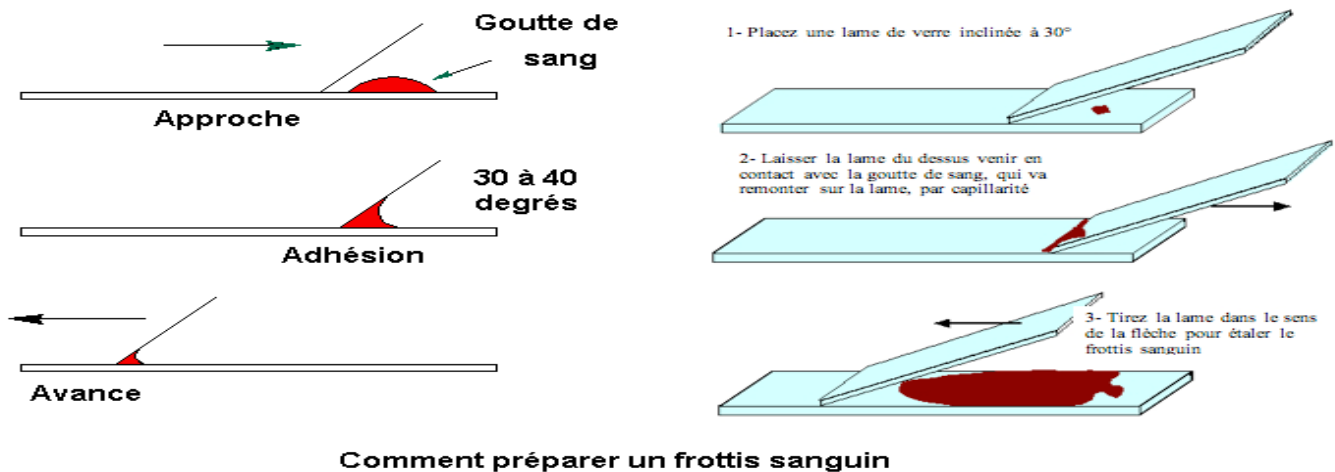


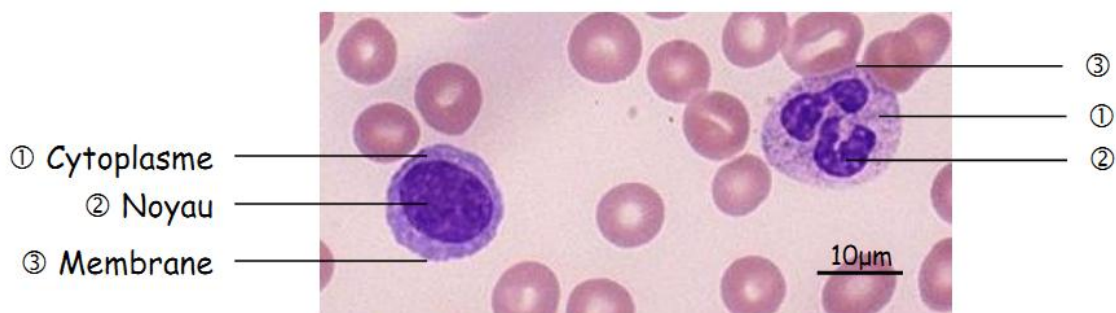
**Fiche technique n ° 1 Connaître les composants du sang**

Objectif	Matériels	Conseils techniques	Résultat attendu
<ul style="list-style-type: none"> <li>• Préparer et noter un frottis sanguin afin d'identifier certains composants sanguins</li> </ul>	<ul style="list-style-type: none"> <li>• Alcool</li> <li>• Aiguille</li> <li>• Conduit</li> <li>• Lames</li> <li>• lamelles</li> <li>• Ether</li> <li>• Bleu de méthylène</li> <li>• Microscope</li> <li>• Bec Bunsen</li> </ul>	<ul style="list-style-type: none"> <li>• Laver bien la pointe interne du pouce gauche avec de l'alcool</li> <li>• En appuyant sur cette extrémité via le pouce et l'annulaire droit</li> <li>• Faites chauffer une aiguille puis laissez-la refroidir avant de l'insérer dans l'extrémité pressée du doigt</li> <li>• Mettez une goutte de sang sur la plaque, puis déplacez-la à travers la plaque</li> <li>• Après séchage, ajoutez de l'alcool et de l'éther</li> <li>• Ajoutez une goutte de bleu de méthylène</li> <li>• Après 10 minutes, lavez le frottis et observez au microscope.</li> </ul>	<ul style="list-style-type: none"> <li>• Observez les globules rouges.</li> <li>• les leucocytes Poly-nucléés et mono-nucléés.</li> </ul>

**Activité - Préparer le frottis sanguin selon les étapes ci-dessus**



**Activité - Observer au microscope un frottis sanguin - Réaliser un dessin d'observation**



Lymphocyte                      Phagocyte  
Titre : Frottis sanguin observé au microscope

L'organisme reconnaît en permanence la présence d'éléments étrangers à notre corps grâce à son système immunitaire qui détecte la présence d'antigènes étrangers. Les cellules actives du système immunitaire sont les **leucocytes**, particulièrement les **phagocytes** et les **lymphocytes**.

➔ **Observations**

- Durée de l'expérience: 20 minutes.
- Attendez 5 minutes avant d'ajouter le bleu de mythéline afin que le frottis soit installé.

