

Je teste mes connaissances : (8pts)

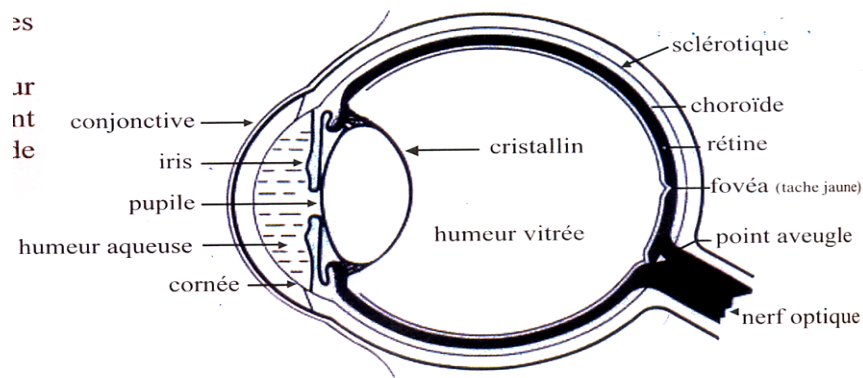
I/ -Donner le mot correspondant à chaque définition : (4pts)

- Fine membrane du fond de l'œil.....
- Ensemble de centres nerveux contenus dans la boîte crânienne des vertébrés composant le cerveau, le cervelet et le tronc cérébral
- Permet la transmission des messages nerveux

II/ -Souligner les affirmations exactes et corriger celles qui sont inexactes : (2pts)

- ❖ Le cortex cérébral constitue la partie interne du cerveau.
.....
- ❖ Les récepteurs sensoriels de l'œil sont situés sur la rétine.
.....
- ❖ Une lésion de l'aire auditive entraîne la perte de vue.
.....

III/ 1- compléter la légende du schéma ci-dessus par ce qui convient :



2- Souligner les milieux transparents de l'œil que traverse la lumière pour atteindre l'élément 7

3- Quel est le rôle de l'élément 7

J'utilise mes connaissances (12pts)

Exercice1 : (6pts) Pour mettre en évidence les éléments qui interviennent dans le réflexe médullaire on réalise les expériences suivantes :

Expérience	Résultat	constatations
Excitation de la patte d'une grenouille <i>spinale</i> * (décérébrée) avec une solution acide diluée	Flexion de la patte excitée	
Anesthésie d'une patte de grenouille spinale puis excitation par une solution d'acide diluée	Absence de réaction	
Section du nerf sciatique d'une patte de grenouille spinale puis excitation par une solution d'acide diluée	Absence de réaction	
Excitation de l'extrémité centripète du nerf sciatique de la patte gauche	Flexion de la patte droite	
Excitation de l'extrémité périphérique du nerf sciatique de la patte gauche	Flexion de la patte gauche	
Déméduler la grenouille puis excitation d'une patte par une solution acide diluée	Absence de réaction	
Section du muscle du genou de la grenouille puis excitation d'une patte par une solution acide diluée	Absence de réaction	

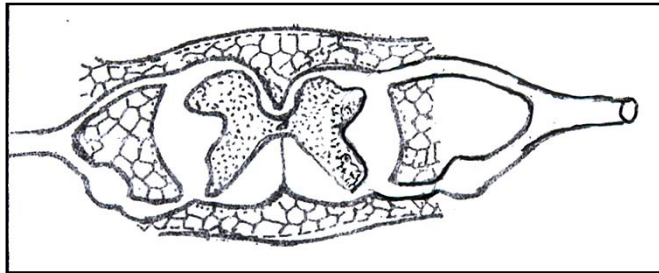
1/- Complète le tableau ci-dessus par ce qui convient :

2/- En déduire les éléments intervenant dans le reflexe de la flexion de la patte.

.....

.....

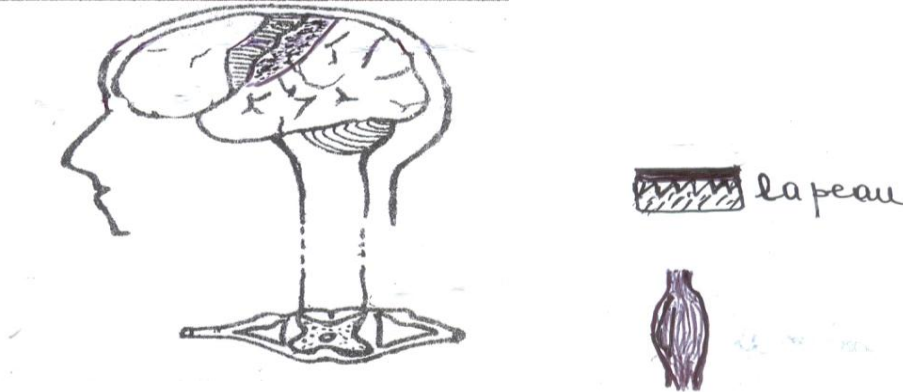
3/- Indiquer sur le schéma ci-dessous le trajet de l'influx nerveux et nommer-le .



Exercice 2 : 6pts

Une dame veut rentrer chez elle, elle met la main dans son sac et en palpant avec les doigts reconnaît, parmi les 3 clés qui s'y trouvent, celle qui ouvre la porte. Elle prend alors cette clé et l'introduit dans la serrure.

1-/ Indiquer sur le document II le sens de déplacement des messages de nerveux sensoriel et moteur. 1pt



2-/ Donner la chronologie des événements entre le moment où la dame perçoit la stimulation tactile (reconnait la clé) et le nouement où elle l'introduit dans la serrure.