

**Je teste mes connaissances : 08 pts**

**Exercice : 1 (5pts)**

**\*- Retrouvez le mot qui correspond à chaque définition suivante :**

- 1- cellule sanguine dépourvue de noyau : .....
- 2- Muscle du cœur : .....
- 3- Vaisseau sanguin qui ramène le sang au cœur : .....
- 4- Molécule chimique permettant le transport du dioxygène : .....
- 5- Organe qui joue le rôle de pompe pour la circulation sanguine : .....

**Exercice : 2 (3pts)**

**\*- Dans chaque liste, chasse l'intrus et justifie ton choix :**

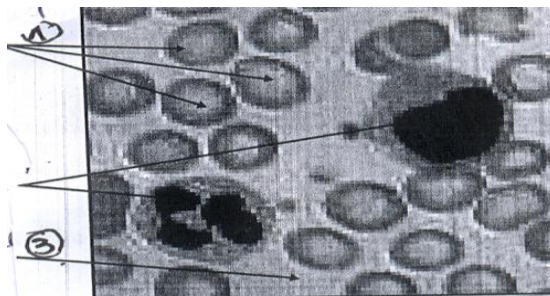
- 1- Aorte – oreillette gauche – veine cave – ventricule gauche – veines pulmonaires.  
.....
- 2- Artère pulmonaire – veine cave – oreillette droite – intestin – ventricule droit.  
.....
- 3- Sucres – graisses – sport – infarctus – stress.  
.....

**J'utilise mes connaissances : 12 pts**

**Exercice : 3**

**1 / Le document - I- représente l'observation microscopique d'un frottis sanguin : 4.5pts**

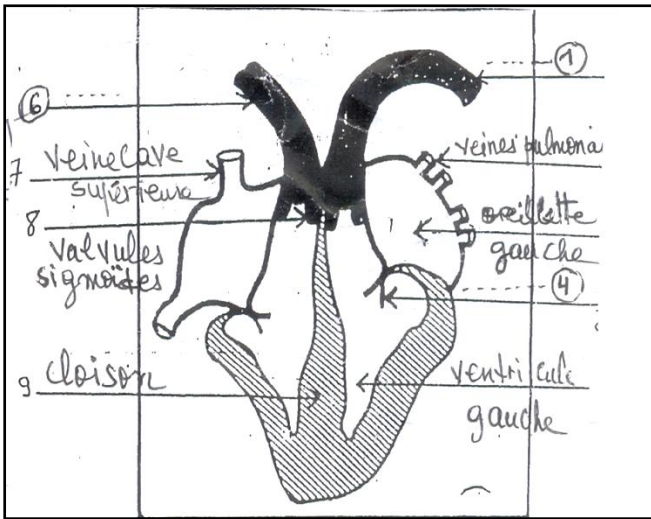
**Doc I**



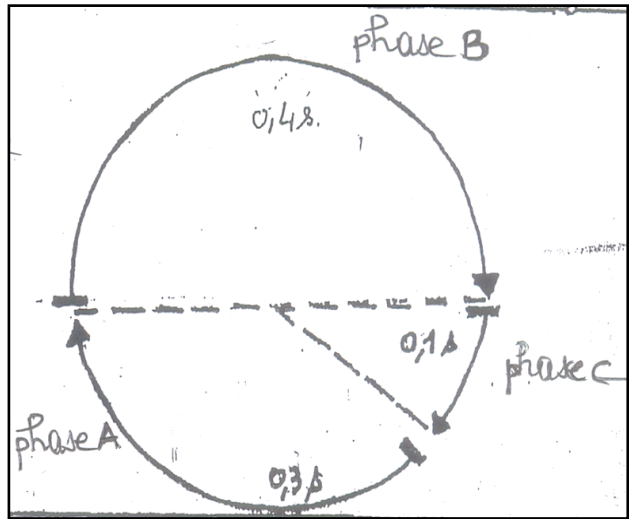
- 1- Complétez le schéma par les mots convenables : 1.5p
- 2- Décrire les constituants du sang : 1p  
.....
- 3- Quel est le rôle de l'élément ③ : ..... 1p

4- Quel est le rôle de l'élément ❶ : .....1p

**II / le document représente une coupe longitudinale d'un cœur de mammifère lors d'une phase de la révolution cardiaque.**



**Doc II**



**Doc III**

1- ✕ Nommez les éléments 1, 4 et 6 (doc II)

1.5pts

1 : ..... 4 : ..... 6 : .....

- ✕ quel est le rôle de l'élément 4 : .....1p

2- Quel est la couleur du sang au niveau de l'élément 6 justifier votre réponse :

2pts

.....  
 .....

**III/ le document III représente l'ordre chronologique et la durée des phases d'une révolution cardiaque. Sachant que la phase A correspond à celle du doc II que représentent ?**

La phase B : .....

1p

La phase C : .....

1p

3- Déterminez la durée de cette révolution cardiaque :

1p

.....  
 .....