

**Je teste mes connaissances : 08pts**

**Exercice : I**

**3pts**

Donnez le mot qui correspond à chaque définition :

- Liquide sécrété par les glandes digestives : .....
- Poche dans laquelle les aliments sont brassés : .....
- Transformation des aliments en nutriments : .....
- Substance active contenue dans les sucs digestifs : .....
- Orifice terminale du T.D : .....

**Exercice : II**

**3pts**

Complétez le tableau suivant par ce qui convient :

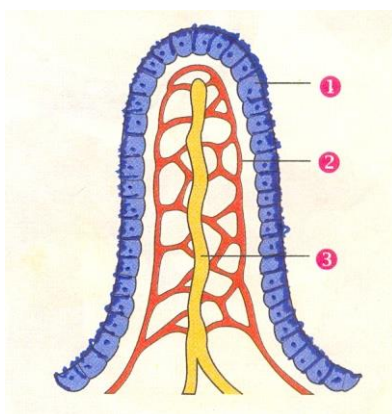
Organes du T.D digestif	Glandes digestives	Sécrétions digestives	Quantité émise Par jour	Lieu d'action des sécrétions digestions
Bouche	.....	.....	0.8 à 1.5L	.....
Estomac	.....	.....	2L	.....
Intestin grêle	glandes intestinales	.....	1.5L	.....
	Foie	.....	0.5L	.....
	pancréas	.....	2L	.....

**Exercice : III**

**2pts**

Le Schéma ci-dessous représente une Structure importante du T.D :

- 1- légendez Le schéma .....
- 2-nommez cette structure.....



## J'utilise mes connaissances : 12pts

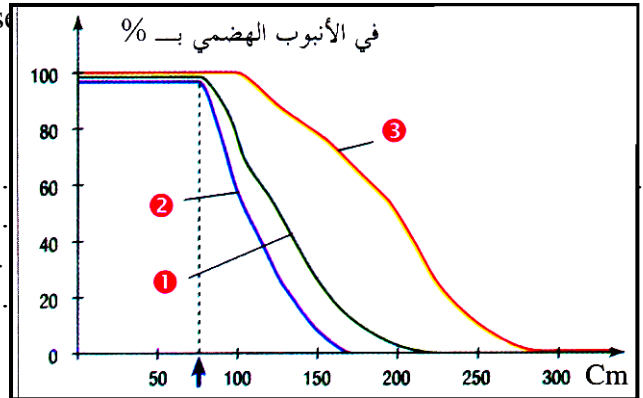
### Exercice : I

**6.5pts**

I- On introduit une petite sonde dans le tube digestif d'une personne ce qui permet d'effectuer des prélèvements à différents niveaux.

La composition de ces prélèvements est ensuite analysée.

1- Décrire les variations des quantités relatives des différents types d'aliments et nutriment dans le tube digestif. 2pts



2- A quel niveau du tube digestif : 1.5pts

- Disparaissent les glucides .....
- Disparaissent les lipides .....
- Disparaissent les protéines .....

3- Quel est le phénomène mise en évidence par cette analyse ? 1p

II- Le document II représente la concentration des nutriments dans le sang et dans la lymphe sortant de l'intestin grêle. 2pts

nutriments	eau	glucose	Acides animés	Acides gras	Sels minéraux	Vitamines hydrosolubles	Vitamines liposolubles
Concentration dans le sang	+	+	+	-	+	+	-
Concentration dans la lymphe	+	-	-	+	+	-	+

Doc II

+ : augmentation de concentration    - : diminution de concentration

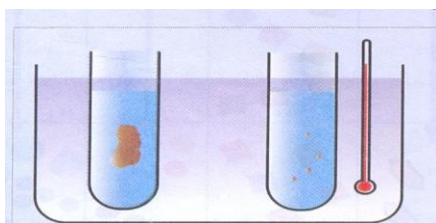
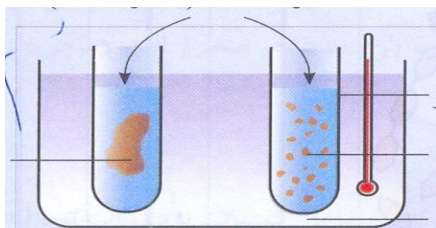
1- on vous aidant du document II déduire la destinée des nutriments.

### Exercice : II

**5.5pts**

La digestion est une transformation mécanique et chimique des aliments tout au long de leur trajet dans le tube digestif (sauf gros intestin) pour mettre en évidence ces deux phénomènes on réalise l'expérience suivante :

On place au bain marie à 37°C un tube A contenant un morceau de viande mêlé au suc gastrique et un tube B contenant de la viande hachée mêlé au suc gastrique après 24 heures on obtient les résultats illustrés sur le document III .



1- Pourquoi réalise-t-on l'expérience à 37°C : 1p

2- Expliquer la disparition de la viande dans le tube B : 1.5pts

3- Pourquoi la viande n'a pas disparu dans le tube A : 1.5pts

4- Que peut-on déduire de cette expérience : 1.5pt