

Nom :
Prénom :

Je teste mes connaissances : 10pts

Exercice : I

5pts

1- Définir :

- 1- caryotype :
- 2- Centromère :
- 3- arbre généalogique :

2- Construire une phrase correcte en utilisant les mots ou les groupes de mots suivants :

- Caractères, héréditaires ; génération, transmis
-

- Trisomic21, chromosone21, anomalie.
-

Exercice : II

5pts

Souligner la ou les phrases suivantes :

- 1- Les chromosomes sont contenus dans le noyau de la cellule.
- 2- La femme possède un chromosome de plus que l'homme.
- 3- Chaque individu possède le même nombre de chromosomes.
- 4- Le support du programme génétique est le noyau.
- 5 - Tous les chromosomes d'une cellule portant les mêmes informations génétiques.

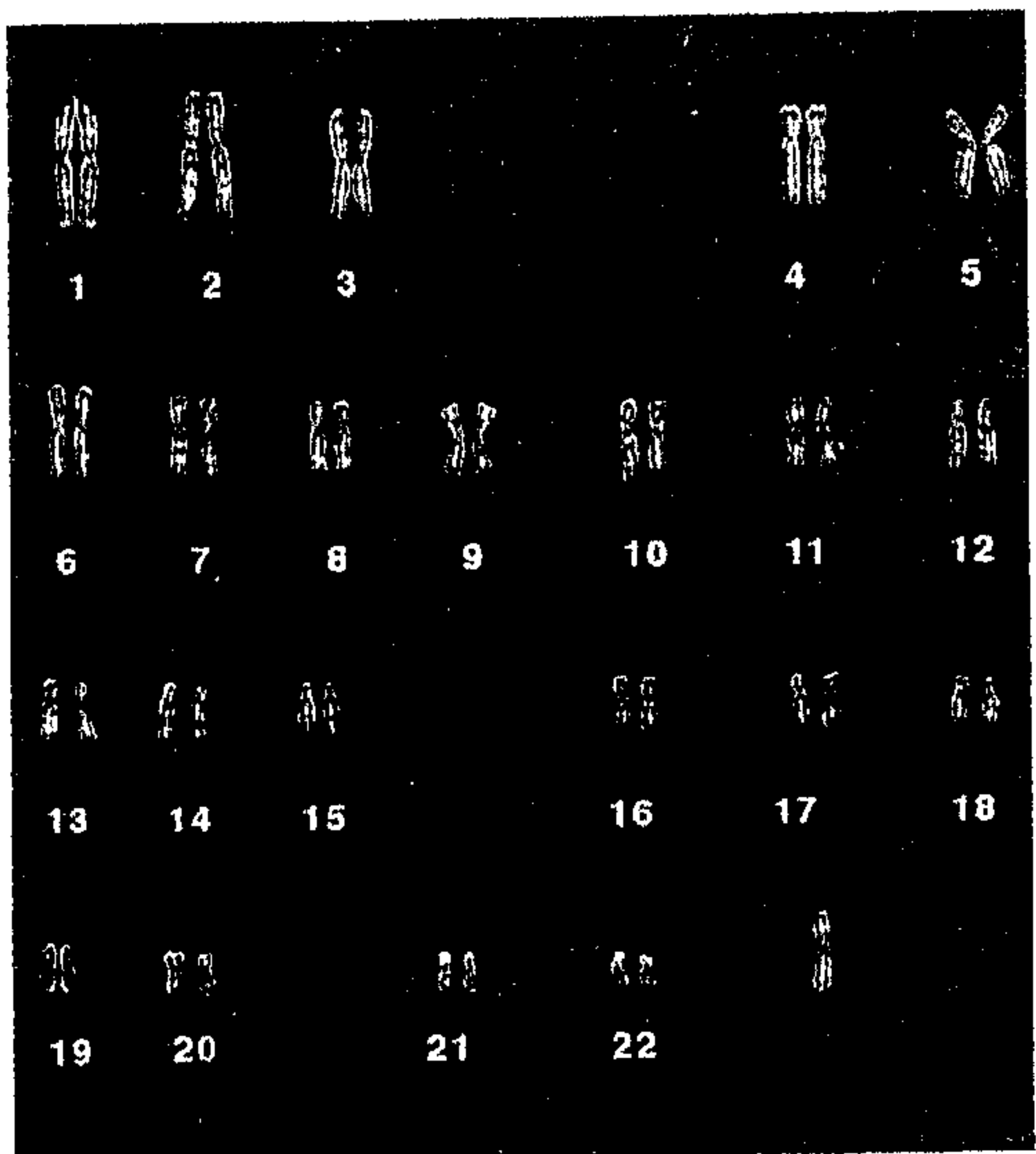
Appliquer des connaissances et des savoir-faire

Exercice : III

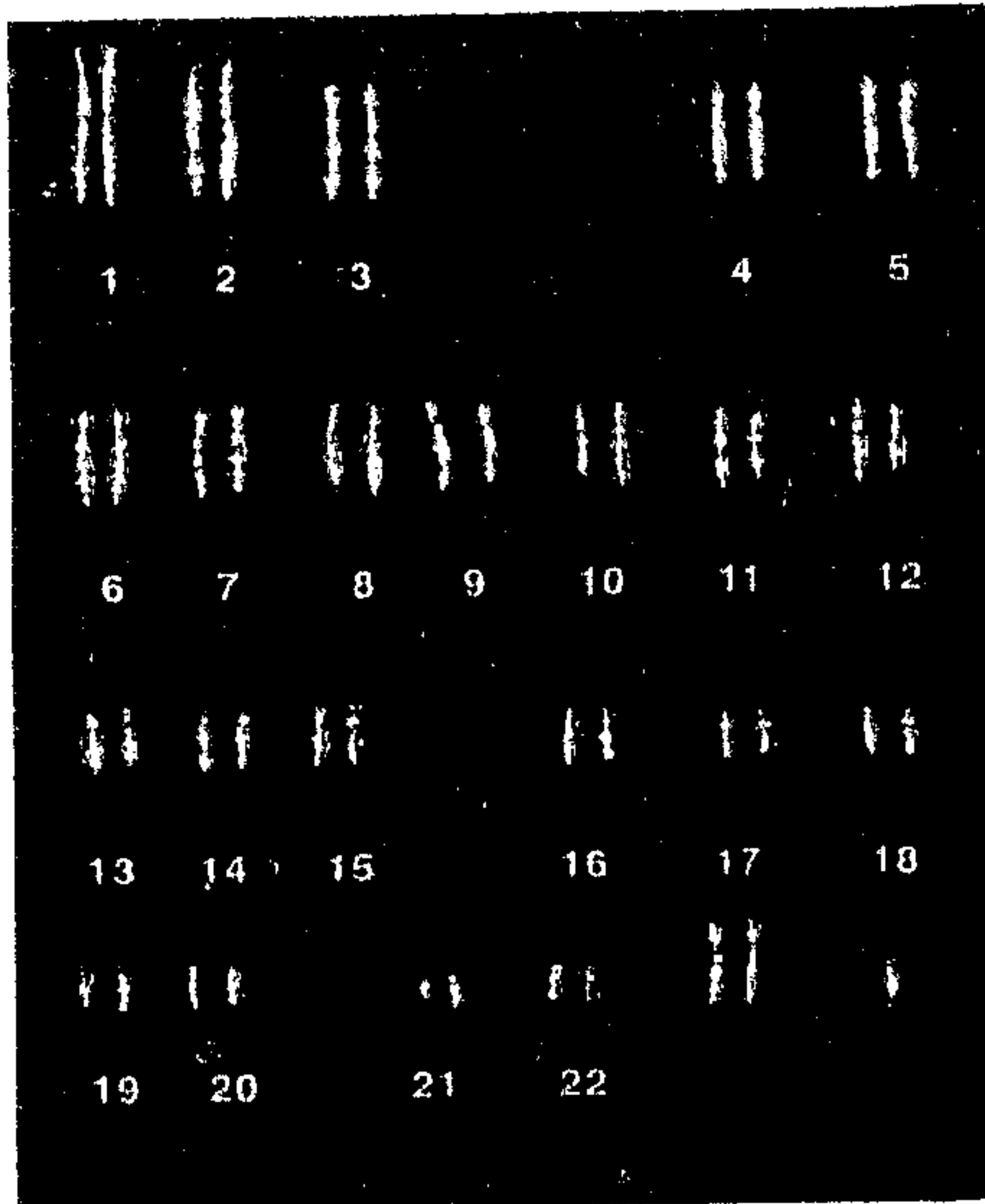
10pts

Un individu atteint du »syndrome de Turner « (Doc, A) est caractérisé par une petite taille et les organes génitaux peu développés.

-Un individu atteint du « syndrome de klinefelter « (Doc, B) est de sexe masculin mais montres des caractères féminins et est souvent stérile.



Doc. A.



Doc. B.

1- Quel nom est donné à ce type de document ? 2pts

.....

2- Indiquez les anomalies repérés sur les documents A et b 2pts

.....
.....

3- Précisez le sexe de l'individu correspondant au caryotype A ? justifier votre réponse. 2pts

.....

4- Pour le caryotype B, pourquoi peut-on affirmer qu'il appartient à un garçon ? 1p

.....

Exercice : IV

4pts

1- Parmi les schémas ci-dessous, choisissez celui qui correspond à la répartition des chromosomes au cours d'une division cellulaire (la cellule possède ici deux paires de chromosomes) 2pts

.....

2- Préciser l'argument qui guide votre choix. 1p

.....

