

Collège La Providence – Montpellier

CORRIGE

EXERCICE 1

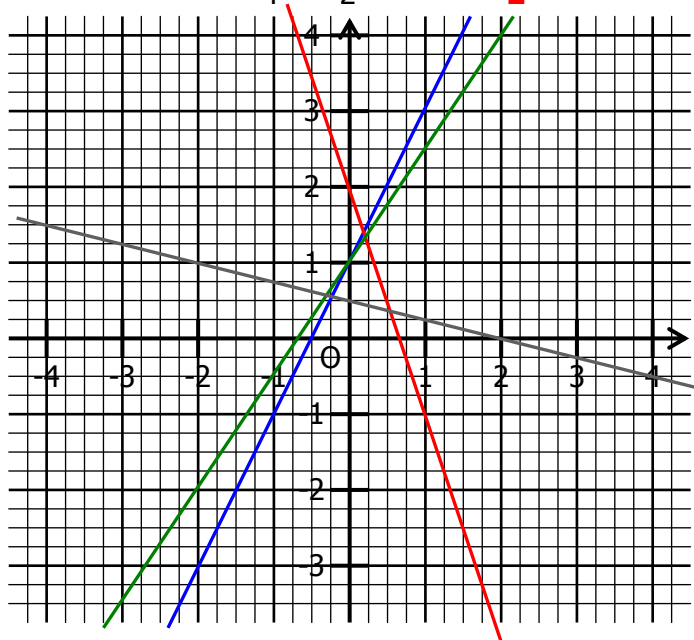
Représenter dans ce repère ces fonctions affines :

En bleu, $f : x \mapsto 2x+1 \rightarrow f(0) = 1$ et $f(1) = 3$

En rouge, $g : x \mapsto -3x+2 \rightarrow g(0) = 2$, $g(1) = -1$

En vert, $h : x \mapsto \frac{3}{2}x + 1 \rightarrow h(0) = 1$ et $h(2) = 4$

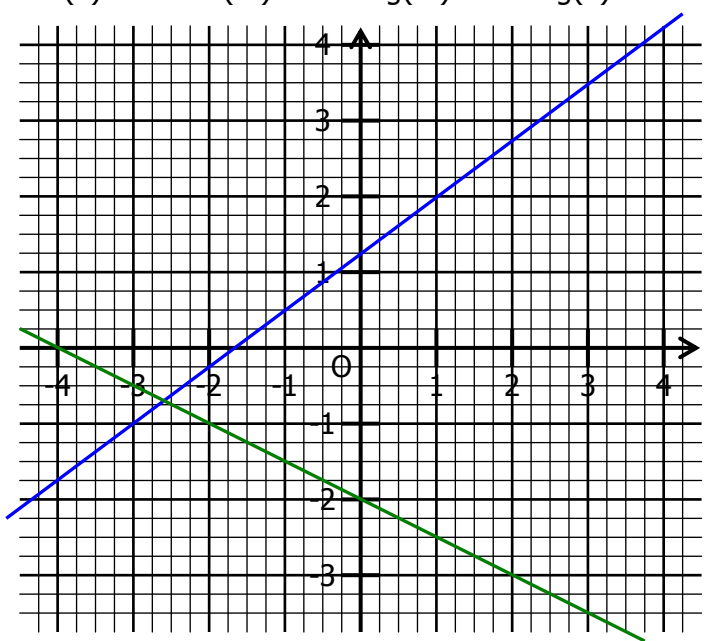
En gris, $k : x \mapsto -\frac{1}{4}x + \frac{1}{2} \rightarrow k(0) = \frac{1}{2}$, $k(2) = 0$



EXERCICE 2

a. Représenter les fonctions f en bleu et g en vert

$f(1) = 2$ $f(-3) = -1$ $g(-4) = 0$ $g(2) = -3$



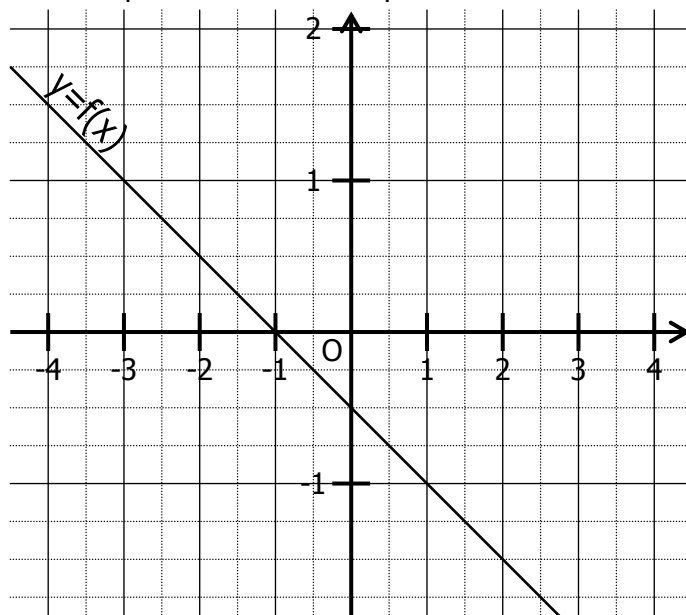
b. Par lecture sur le graphique, déterminer l'expression des fonctions f et g .

$f : x \mapsto \frac{3}{4}x + 1,25$

$g : x \mapsto -0,5x - 2$

EXERCICE 3

On a représenté dans un repère la fonction affine.



a. Compléter en lisant sur le graphique :

$f(2) = -1,5$	$f(-3) = 1$	$f(-2) = 0,5$
$f(-4) = \frac{3}{2}$	$f(-3) = 1$	$f(1,5) = -\frac{5}{4}$

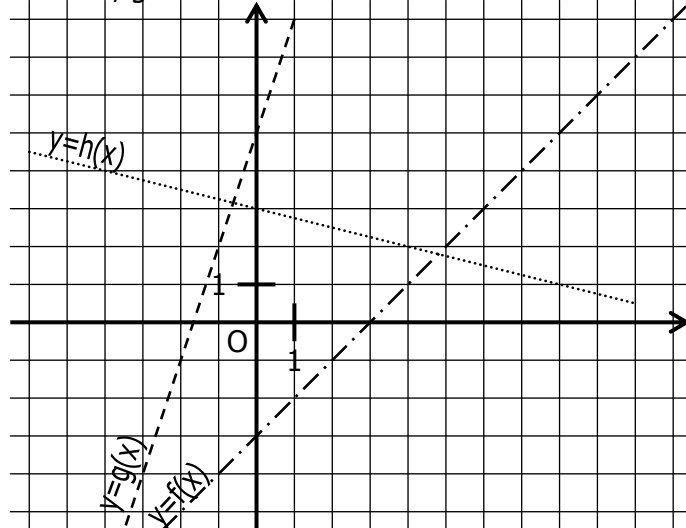
b. $f(0) = -0,5$ et $f(1) = -1$.

c. En déduire l'expression de la fonction f :

$f : x \mapsto -0,5x - 0,5$

EXERCICE 4

On a représenté dans un repère les fonctions affines f , g et h :



a. Compléter en lisant sur le graphique :

$f(4) = 1$	$g(-1) = 2$	$h(8) = 1$
$f(0) = -3$	$g(-2) = -1$	$h(-4) = 4$

b. Définir graphiquement les fonctions f , g et h .

$f : x \mapsto x-3$ $g : x \mapsto 3x+5$ $h : x \mapsto -\frac{3}{4}x+3$