



### المكون الأول : استرداد المعارف : 8 نقط

#### 1- عرف ما يلي : 3ن

- خصية : .....
- إباضة: .....
- افتسال: .....

#### 2- ضع صحيح أمام الاقتراحات الصحيحة وصح الخاطئة منها : 2ن

- تحدث الإباضة في اليوم الأول من الدورة الجنسية: .....
- يحدث التعشيش قبل الإخصاب في الأسبوع السابع: .....

#### 3- استخراج من المصطلحات الآتية العناصر التي تخص الجهاز التناسلي للرجل والعناصر التي تخص الجهاز

#### التناسلي للمرأة. 3ن

- جوف الرحم – الحويصلة المنوية – القناة المنوية – المبيض - الموثة – الصوان – القناة المبيضية – كيس الصفن – غدة عنق الرحم – فتحة بولية تناسلية – المهبل – الرحم – البربخ – عنق الرحم .

عناصر الجهاز التناسلي للرجل	عناصر الجهاز التناسلي للمرأة

### المكون الثاني : الاستدلال العلمي والتواصل الكتابي ( 12 نقطة)

#### التمرين I : 4.5ن

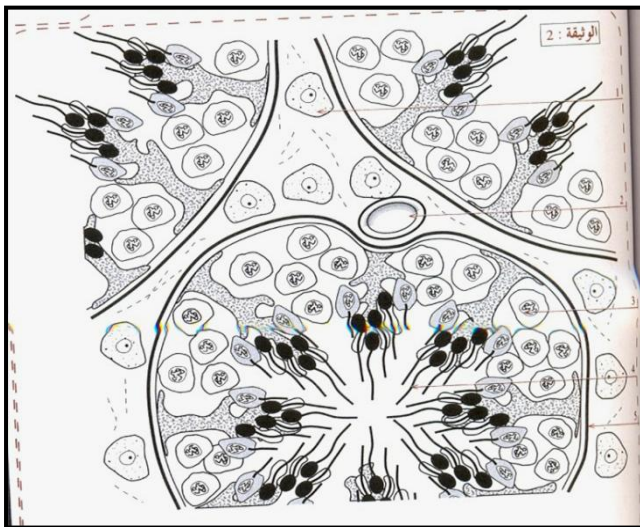
تمثل الوثيقة I مقطعا مستعرض أنجز على مستوى

خصية حيوان بالغ.

1 - اعط أسماء الأرقام 1-2-3-4-5 بالوثيقة II

مع العلم أن العناصر 3-4-5 تمثل المنطقة ②

والعصرين 1-2 يمثلان المنطقة ① : 2.5ن



1- .....

2- .....

3- .....

4- .....

5- .....

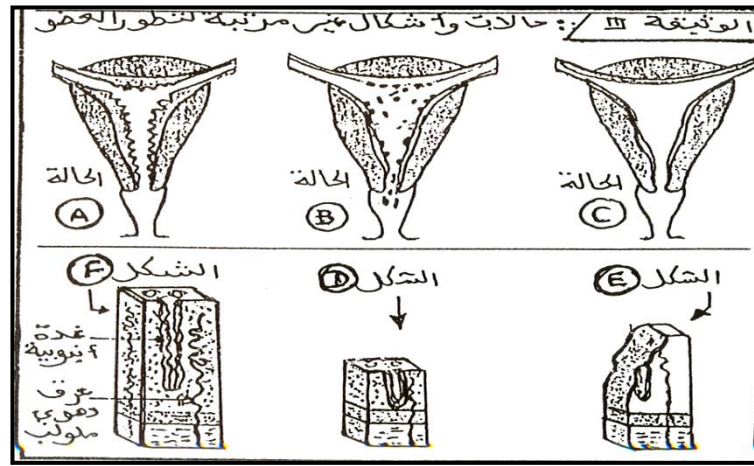
2- ثم تخريب المنطقة ② فأصبح الفأر عقيفا: 2ن

أ- استنتج دور المنطقة ② .....

ب- ماهو دور العنصر 1 من المنطقة ① .....

**التمرين II : 7.5**

تمثل الوثيقة II التغيرات التي تطرأ على عضو من الجهاز التناسلي لامرأة خلال الدورة الجنسية وذلك حسب مراحل غير مرتبة .



1- سم هذا العضو: .....

2- رتب المراحل A B C حسب تسلسلها الزمني في الدورة الجنسية : 1.5 ن

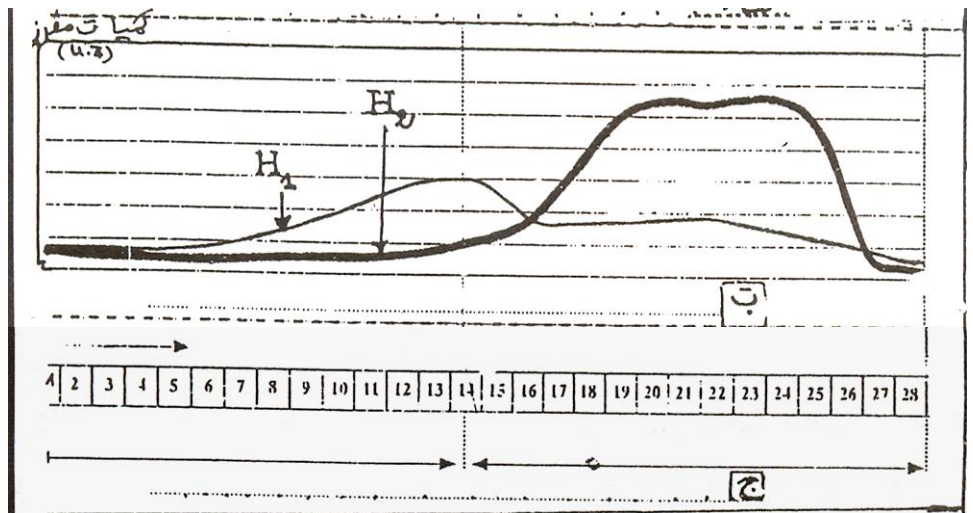
3- حدد الفترة من الدورة الجنسية التي تناسب ما قبل الإباضة بالنسبة للشكلين D-F : 1 ن

الشكل D: ..... الشكل F: .....

◀ في حالة حدوث إخصاب

4- ميز الحالة التي يتم فيها تعشيش البيضة داخل مخاطة الرحم من بين الحالات ABC علل جوابك : 1.5 ن

5- تمثل الوثيقة III تغير نسبة هرمونين مبيضيين في دم هذه المرأة



0.5 ن

أ- سم الهرمونين H1 - H2

ب- حدد تأثير الهرمونين المبيضيين على رحم هذه المرأة : 2 ن