



<b>الإسناد الثاني</b>	المدة الزمنية: 6 ساعات	الوحدة الرابعة : التوالد عند الكائنات الحية و انتقال الصفات الوراثية	المستوى : الثانية ثانوي إعدادي	المادة : علوم الحياة و الأرض
مكان الإنجاز : الفصل	نيابة مقاطعات: ابن مسيك	الفصل الأول: انتقال الصفات الوراثية عند الإنسان	الثانوية الإعدادية محمد بالحسن الوزاني 	الإسناد : إمامي يوسف 

## المراجع



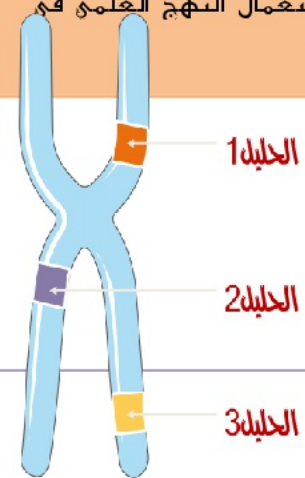
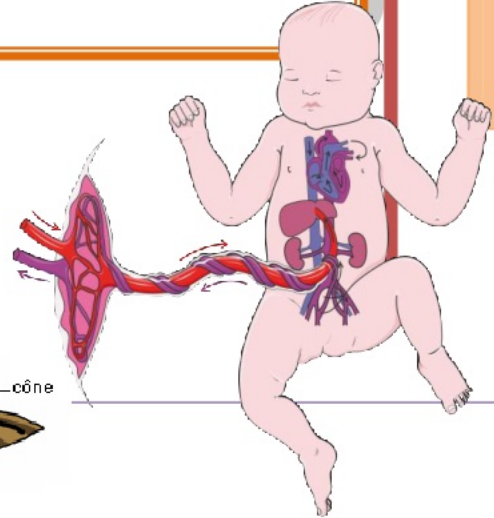
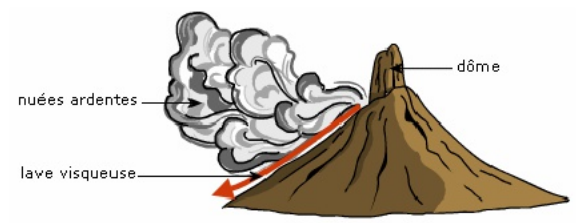
- التوجيهات التربوية والبرامج الخاصة بتدريس مادة علوم الحياة والأرض بملكي الثانوي الإعدادي و الثانوي التأهيلي
- المسار علوم الحياة و الأرض السنة الثانية ثانوي إعدادي.
- المفيد في علوم الحياة و الأرض السنة الثانية ثانوي إعدادي.

## وضعية الانطلاق




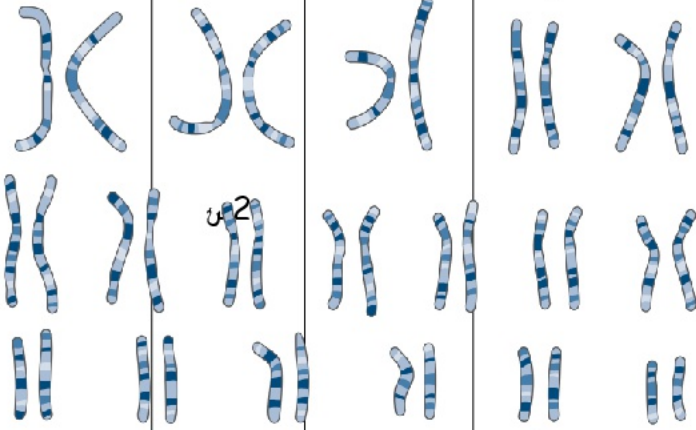
يمتلك الأبناء مجموعة من الصفات المتشابهة مع الآباء و الأقارب بصفة عامة و نسمى بالصفات الوراثية  
- فما هو مفهوم الصفة الوراثية؟ و كيف تنتقل هذه الصفات الوراثية؟  
- و ما هو مفهوم البرنامج الوراثي؟ و ما هي عواقب زواج الأقارب؟



المكتسبات القبلية	<ul style="list-style-type: none"> <li>✦ مفهوم الخلية، و مكوناتها</li> <li>✦ مفهوم الكائن الحي و خصائصه.</li> <li>✦ مفهوم الإخصاب و الأمشاج</li> </ul>
الإمتدادات المستقبلية	<ul style="list-style-type: none"> <li>✦ الفصول الأخرى من نفس الوحدة.</li> <li>✦ دروس التوالد عند النباتات الجذع المشترك.</li> <li>✦ دروس التوالدات العصب هرمونية السنة الأولى باكوريا علوم تجريبية .....</li> <li>✦ علم الوراثة البشرية الثانية باكوريا.</li> </ul>
المكفايات النوعية	<ul style="list-style-type: none"> <li>✦ تنمية التواصل الشفهي و الكتابي وتنمية التعبير البياني (الرسم ، الرسوم التخطيطية ، المبيانات ، الخطاطات)</li> <li>✦ تنمية الملاحظة العلمية واستعمال النهج العلمي في دراسة الظواهر البيولوجية.</li> <li>✦ اكتساب ثقافة البيولوجية.</li> </ul>



د. أمادي يوسف

الملاحظات	الحيز الزمني	التقويم التربوي	المعيار التربوي	الوضعية التعليمية العلمية		الأهداف النوعية	نسلالدرس
				نشاط التلميذ	نشاط الأستاذ		
	 10د	<b>تقويم تشخيصي</b>	أسئلة حول الخلية و مكوناتها و الإخصاب...	 طرح تساؤلات و المشاركة في بناء التقديم.	 طرح أسئلة بنائية انطلاقا من الجروس السابقة من اجل التمهيد للدرس.		<b>تمهيدا</b>
	1س50د	يقدم أمثلة و لصفات و راثية و صفات مكتسبة.	Datashow الحاسوب السبورة، دفتر الوثائق و المقرر الدراسي.	يلاحظ الوثيقة و يتعرف على أهمية شجرة النسب يتتبع المتعلم انتقال صفة وراثية.	يعرض صور بواسطة Datashow (يقدم المدرس وثائق) لصفات وراثية و غير وراثية عند بعث الأشخاص ثم يوجه المتعلم إلى صياغة تعريف الصفة الوراثية انطلاقا من الملاحظات.	تنمية القدرة على الملاحظة و المقارنة و الاستنتاج و التعامل مع الوثائق.	<b>I. مفهوم الصفة الوراثية</b> 1. الصفة الوراثية 2. شجرة النسب
				يقدم المتعلم فرضيات حول موضوع المادة الوراثية.	يقدم وثيقة تبين مثال لشجرة النسب و يوضح أهميتها ثم يدفع المتعلم إلى تتبع انتقال صفة وراثية.	التعرف على مفهوم الصفة الوراثية و مفهوم شجرة النسب.	<b>II. مفهوم البرنامج الوراثي</b> 1. مفهوم البرنامج الوراثي
				يلاحظ المتعلم الوثيقة و يقرأ المعطيات ثم يستخلص دور الصبغيات.	يربط المدرس انتقال الصفات الوراثية بالإخصاب ثم يوجه المتعلم إلى صياغة فرضيات حول موضوع المادة الوراثية أو البرنامج الوراثي.	التعرف على مفهوم البرنامج الوراثي و دور الصبغيات في نقل الصفات الوراثية.	2. دور الصبغيات في نقل الصفات الوراثية



د. أمادي يوسف

	2س	تقويم تكويني	Datashow الجاسوب السيورة، دفتر الوثائق و المقرر الدراسي.	يلاحظ وثيقة استنساخ النعجة كولي ويتعرف على مبدأ الاستنساخ.  يشاهد المتعلم الشريط ثم يجربك عواقب زواج الأقارب.	يقدم وثيقة توضح مراحل الاستنساخ ثم يحفز المتعلم على استنتاج مراحل الاستنساخ و نتيجته.  يقدم المدرس شريط يوضح بعض عواقب زواج الأقارب عند بعض العائلة.	التعرف على مبدأ الاستنساخ و إدراك عواقب زواج الأقارب.	III الاستنساخ و عواقب زواج الأقارب  1. الاستنساخ 2. عواقب زواج الأقارب
--	----	-----------------	--	--	---	---	---

