

الإعدادس الثاني	المدة الزمنية: 8 ساعات	الوحدة الرابعة : التوالد عند الكائنات الحية و انتقال الصفات الوراثية	المستوى : الثانية ثانوي إعدادي	المادة : علوم الحياة و الأرض
مكان الإنجاز : الفصل	نيابة مقاطعات: ابن مسيك	الفصل الأول: التوالد عند الحيوانات	الثانوية الإعدادية محمد باحسن الوزاني	الأستاذ : أمادي يوسف



المراجع



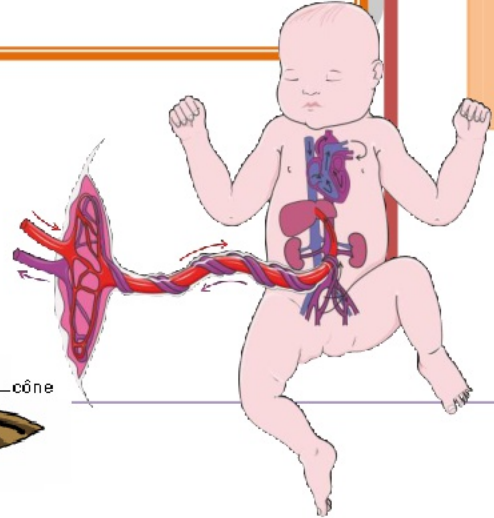
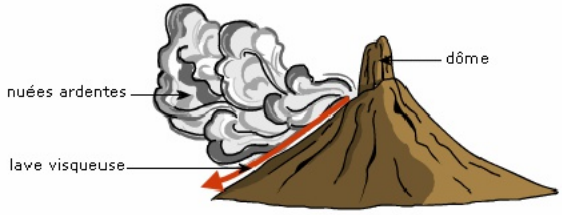
- التوجيهات التربوية والبرامج الخاصة بتدريس مادة علوم الحياة والأرض بملكي الثانوي الإعدادي و الثانوي التأهيلي
- المعارف علوم الحياة و الأرض السنة الثانية ثانوي إعدادي.
- المفيد في علوم الحياة و الأرض السنة الثانية ثانوي إعدادي.

وضعية الانطلاق




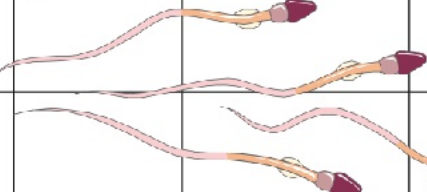

يتميز الكائن الحي بثلاثة خصائص و هي التنفس و التغذية و التوالد.
- فما هو دور التوالد؟ و ما دور كل من الذكر و الأنثى في وظيفة التوالد؟
- ما هو مصير الأمشاج و ما هي أنواع الإخصاب؟
- و ما الفرق بين الحيوان الولود و الحيوان البيوض و النمو المباشر و الغير مباشر؟



<ul style="list-style-type: none"> ✦ مفهوم الخلية، ✦ مفهوم الكائن الحي و خصائصه. ✦ مفهوم الحيوان البيوض و الولود 	المكتسبات القبليّة
<ul style="list-style-type: none"> ✦ الفصول الأخرى من نفس الوحدة. ✦ دروس التوالد عند النباتات الجذع المشترك. ✦ دروس التوالدات العصب هرمونية السنة الأولى باكوريا علوم تجريبية ✦ علم الوراثة البشرية الثانية باكوريا. 	الإمتدادات المستقبليّة
<ul style="list-style-type: none"> ✦ تنمية التواصل الشفهي و الكتابي وتنمية التعبير البياني (الرسوم ، الرسوم التخطيطية ، المبيانات ، الخطاطات) ✦ تنمية الملاحظة العلمية واستعمال النهج العلمي في دراسة الظواهر البيولوجية. ✦ اكتساب ثقافة البيولوجية. 	الكفايات النوعيّة



د. أمادي يوسف

الملاحظات	الحيز الزمني	التقويم التربوي	المعيار التربوي	الوضعية التعليمية العلمية		الأهداف النوعية	نسلالدرس
				نشاط التلميذ	نشاط الأستاذ		
		تقويم تشخيصي		 طرح تساؤلات و المشاركة في بناء التقديم.	 طرح أسئلة بنائية انطلاقا من الجروس السابقة من أجل التمهيد للدرس.		تمهيدا
	10د			يقرا المتعلم الوثيقة و يلاحظ هذه السلوكات من خلال الوثيقة ثم يقوم بصياغة تعريف السلوك الجنسي.	يقدم المدرس وثيقة حول بعض سلوكيات الحيوانات خلال فترة التزاوج.	تنمية القدرة على الملاحظة و المقارنة و الاستنتاج و التعامل مع الوثائق	I. دور الذكر و الأنثى في التوالد 1. السلوك الجنسي
	2س		السبورة، دفتر الوثائق و المقرر الدراسي.	فهم التجربة ثم تقديم استنتاجات التجارب.	يقدم وثيقة تبرز نتائج تجارب spallanzani ثم يوجه المتعلم لتقديم استنتاج لكل تجربة.	يتعرف المتعلم على مفهوم السلوك الجنسي و دور كل من الذكر و الأنثى في وظيفه التوالد.	2. دور الذكر و الأنثى في التوالد ا_ تجارب spallanzani ب_ استنتاج
	2س		يعرف المتعلم الأمشاج و الإخصاب.	يستثمر المعطيات التجريبية ثم يستنتج دور الذكر و الأنثى في وظيفه التوالد.	يقدم وثيقة توضح ظاهرة الإخصاب ثم يوجههم لصياغة تعريف للإخصاب.	3. تعضي الجهاز التناسلي و الأنثى في خلاصة	II. مسير الأمشاج 1. مفهوم الإخصاب
				يلاحظ الوثائق ثم يذكر أنواع و خصائص الإخصاب الخارجي و الداخلي.	يقدم وثائق و معطيات حول أنواع الإخصاب ثم يحفز المتعلم على استنتاج أنواع و خصائص كل نوع.	2. مفهوم الإخصاب	

د. امازي يوسف

	2س	يقدم المتعلم الفرق بين الحيوان البيوض و الحيوان الولود.	الجاسوب Datashow السطورة دفتري الوثائق و المقرر الدراسي.	يلاحظ المتعلم الصور ثم يقدم تعريف للحيوان الولود و الحيوان البيوضة و الفرق بينهما. يشاهد الشريط الوثائقي (او الصور) ثم يستنتج مفهوم النمو المباشر و الغير مباشر و الفرق بين هذين النوعين من النمو. يلادخلون الوثيقة ثم يحددون مفهوم دورة النمو.	يقدم مجموعة من الصور لحيوانات ولودة و حيوانات بيوضة ثم يحفز المتعلم على صياغة تعريف للحيوان الولود و الحيوان البيوض. يقدم شريط فيديو (او صور) حول النمو المباشر و الغير مباشر عند بعض الحيوانات. يقدم وثيقة لدورة النمو عند كائنين حيين ثم يحفز المتعلمين على تحديد مفهوم دورة النمو.	يتعرف على مفهوم الحيوان الولود و الحيوان البيوض. يتعرف على مفهوم النمو و انواعه و على مفهوم دورة النمو.	<p>III. مفهوم الحيوان الولود و الحيوان البيوض</p> <p>(1) مفهوم الحيوان الولود</p> <p>(2) مفهوم الحيوان البيوض</p> <p>IV. مفهوم النمو المباشر و النمو الغير المباشر</p> <p>(1) مفهوم النمو المباشر</p> <p>(2) مفهوم النمو الغير المباشر</p> <p>(3) مفهوم دورة النمو</p>
--	----	---	--	---	---	--	--

تقويم
تكويني

