

الإسدس الثاني	المدة الزمنية: 6 ساعات	الوحدة الرابعة : التوالد عند الكائنات الحية و انتقال الصفات الوراثية	المستوى : الثانية ثانوي إعدادي	المدة : علوم الحياة و الأرض
مكان الإنجاز : الفصل	نيابة مقاطعات: ابن مسيك	الفصل الأول: التوالد عند الإنسان	الثانوية الإعدادية محمد بلحسن الوزاني	الأستاذة : أمادي يوسف
				

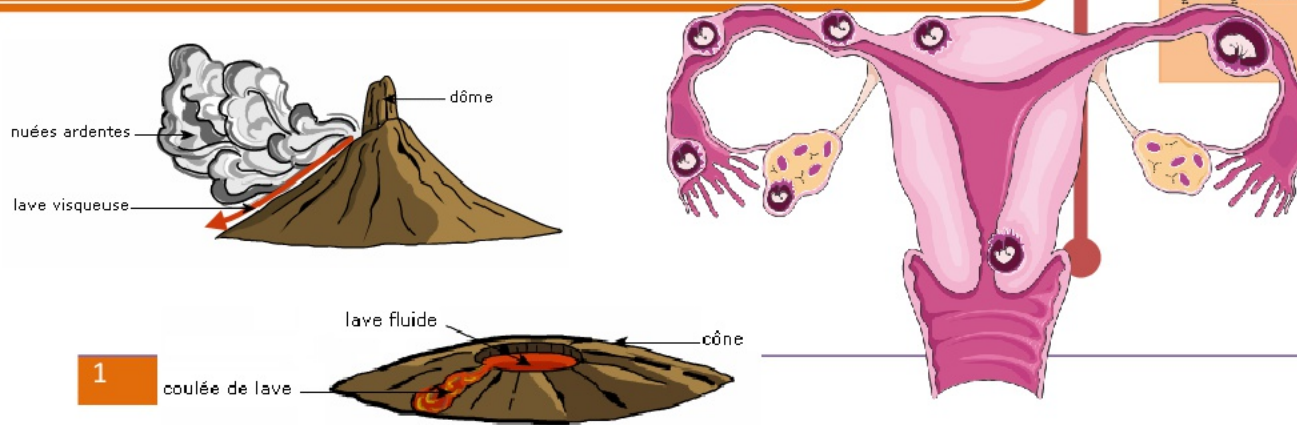
المراجع

- التوجيهات التربوية والبرامج الخاصة بتدريس مادة علوم الحياة والأرض بمسلكي الثانوي الإعدادي و الثانوي التأهيلي
- المعارف علوم الحياة و الأرض السنة الثانية ثانوي إعدادي.
- المفيد في علوم الحياة و الأرض السنة الثانية ثانوي إعدادي.

وضعية الإنطلاق




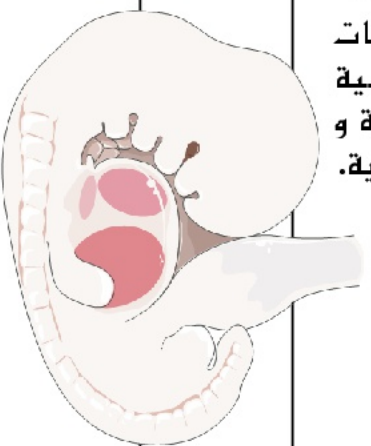
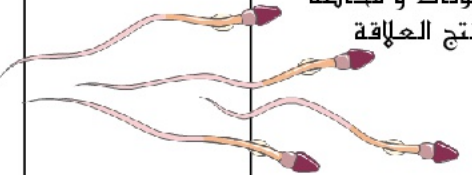
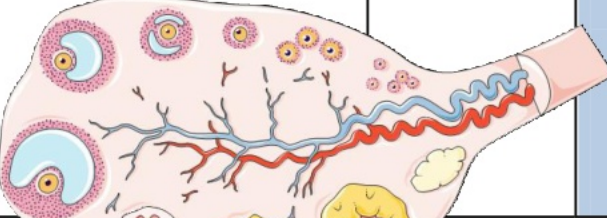


يتميز الكائن الحي بثلاثة خصائص و هي النفس و التغذية و التوالد.
 - فما هو دور الأهل؟ و ما دور كل من الذكر و الأنثى في وظيفة الأهل؟
 - ما هو مصدر الأمساخ و ما هي أنواع الأمساخ؟
 - و ما الفرق بين الحيوان الولود و الحيوان البيوض و الأموا طباشر و الغير مباشر؟



<ul style="list-style-type: none"> ♣ مفهوم الخلية. ♣ مفهوم الكائن الحي و خصائصه. ♣ مفهوم الحيوان البيوض و الولود 	المكتسبات القبلية
<ul style="list-style-type: none"> ♣ الفصول الأخرى من نفس الوحدة. ♣ دروس التوالد عند النباتات الجذع المشترك. ♣ دروس التوالدات العصب هرمونية السنة الأولى باكوريا علوم تجريبية ♣ علم الوراثة البشرية الثانية باكوريا. 	الإمتدادات المستقبلية
<ul style="list-style-type: none"> ♣ تنمية التوالد الشفهي و الكتابي وتنمية التعبير البياني (الرسوم , الرسوم التخطيطية , المبيانات , الخطاطات) ♣ تنمية الملاحظة العلمية واستعمال النهج العلمي في دراسة الظواهر البيولوجية. ♣ اكتساب ثقافة البيولوجية. 	الكفايات النوعية

د. امادي يوسف

الملاحظات	الزمني	التقويم التربوي	المعينات التربوية	الوضعية التعليمية التعلمية		الاهداف النوعية	نسلل الدرس
				نشاط التلميذ	نشاط الأستاذ		
		تقويم تشخيصي		 طرح تساؤلات و المشاركة في بناء التقويم.	 طرح أسئلة بنائية انطلاقا من الدروس السابقة من اجل التمهيد للدرس.		تمهيدا
	10د						
	2س	يقدم امثلة لصفات جنسية و أولية و ثانوية.	مجسم لجسم الإنسان Datashow السبورة، دفتر الوثائق و المقرر الدراسي.	يتعرف على مكونات الجهازين التناسليين ثم يملأ الوثيقة بالأسماء المناسبة. يقدم علامات البلوغ يتعرف المتعلم على مفهوم الصفة الجنسية ويميز بين الصفات الجنسية الأولية و الثانوية. يتعرف المتعلم على وظيفة كل من الغدد و الأعضاء التناسلية في عملية التوالد. يلاحظ الوثيقة ثم يقارن تغيير الهرمونات و مخاطة الرحم و يستنتج العلاقة بينهما.	يعرض المدرس مجسم و بعض الوثائق التي توضح مكونات الجهاز التناسلي عند الرجل و المرأة. يطرح المدرس أسئلة حول بعض علامات البلوغ عند الولد و البنت. يعرف المدرس المتعلم على مفهوم الصفات الجنسية و أنواعها و الفرق بينها(صفات جنسية أولية و ثانوية). يعرف المدرس المتعلم على دور كل من الغدد و الأعضاء التناسلية. يقدم وثيقة لتغير الهرمونات و التغييرات التي تطرأ على الرحم.	التعرف على تعضي الجهاز التناسلي عند الرجل و المرأة. التمييز بين الصفات الجنسية الأولية و الثانوية. التعرف على دور الأعضاء التناسلية عند الرجل و المرأة.	أ. الأعضاء التناسلية ووظائف 1. تعضي الجهاز التناسلي 2. الصفات الجنسية 3. دور الأعضاء التناسلية ا_ عند الرجل ب_ عند المرأة 4. النشاط الدوري للجهاز التناسلي للمرأة ا_ دورة المبيض ب_ دورة الرحم ج_ العلاقة بين المبيض و الرحم
							

د. امادي يوسف

	2س			<p>يشاهد الشريط ثم يستنتج مراحل الإخصاب و مصير البيضة.</p>	<p>يقدم شريط فيديو يوضح التقاء المشيجين و التجام نواتيهما و مصير البيضة.</p>	<p>التعرف على علامات و مراحل الحمل.</p>	<p>.II الإخصاب و مصير البيضة</p> <ol style="list-style-type: none"> 1. مراحل الإخصاب 2. مصير البيضة <p>.III الحمل_الوضع_الإرضاع</p> <ol style="list-style-type: none"> 1. مراحل الحمل 1_ علامات الحمل ب_ مراحل الحمل 2. الوضع 3. الإرضاع <p>.IV تنظيم النسل</p> <ol style="list-style-type: none"> 1. طرق تمنع الإخصاب 2. طرق تمنع التعشيش 3. طرق تؤثر على الدورة الجنسية
	2س	<p>تقويم تكويني</p>	<p>الحاسوب Datashow السبورة،دفتر الوثائق و المقرر الدراسي.</p>	<p>يستثمر المتعلم معارفه القبلية عن الموضوع ثم يقدم أمثلة لعلامات الحمل . يستثمر معطيات الوثيقة و الشريط من اجل تكوين صورة واضحة حول مراحل الحمل و كيفية تكوين الأعضاء.</p> <p>يلاحظ الوثيقة ثم يتعرف على مراحل الوضع . يعي المتعلم بأهمية الرضاعة الطبيعية . يتعرف على مختلف طرق تنظيم النسل ثم يقارن بين طريقة تأثيرها و فعاليتها.</p>	<p>يطرح أسئلة توجيهية للمتعلم حول بعض علامات الحمل . يقدم وثيقة و شريط فيديو يوضحا مراحل الحمل و فتراته و تطور كتلة الجنين و الحمل خلال الحمل .</p> <p>يقدم وثيقة تبرز مراحل الوضع . يقدم وثيقة تبرز مقارنة بين حليب الأم و الحليب الاصطناعي .</p> <p>يقدم وثائق تبرز مختلف طرق تنظيم النسل ثم يحدث المتعلم على مقارنة موقع تأثيرها و فعاليتها.</p>	<p>و الوعي بأهمية الإرضاع بالثدي .</p> <p>التعرف على مختلف طرق تنظيم النسل .</p>	