



Elaborer et Synthétiser

La reproduction humaine

La contraception

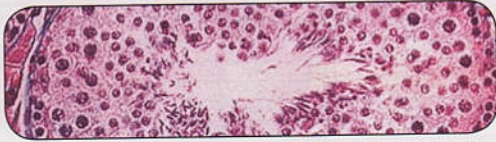
Bilan des apprentissages

- > Chez l'individu, la puberté est marquée par le développement des organes génitaux et par l'apparition de caractères sexuels secondaires.
- > Chez l'homme, et à partir de la puberté, les testicules commencent à produire des spermatozoïdes libérés dans du sperme (spermatozoïdes et le liquide séminal).
- > Chez la femme, le fonctionnement de l'appareil génital est cyclique (Un cycle dure, en moyenne, 28 jours). Ainsi à chaque cycle, l'ovaire émet un ovule et la couche interne de l'utérus ou endomètre s'épaissit progressivement et s'enrichit en capillaires sanguins.
- > Au milieu du cycle sexuel, quand l'ovule, libéré par ovulation, n'est pas fécondé la couche interne de la paroi utérine est détruite et éliminée et cela constitue l'origine des règles vers la fin du cycle sexuel.
- > En cas de fécondation, l'œuf formé se développe et se fixe dans la muqueuse utérine préparée pour le recevoir, c'est la nidation (début de la grossesse).
- > On peut subdiviser la grossesse en deux périodes :
 - Phase embryonnaire caractérisée par la formation de l'embryon.
 - Phase foetale au cours de laquelle les organes formés se développent (à partir du début 3ème mois de la grossesse).
- > Le cordon ombilical et le placenta assurent les échanges nutritifs, respiratoires et excrétoires entre l'embryon (foetus) et la mère.
- > En fin de grossesse, le foetus est expulsé : c'est l'accouchement qui est composé de 3 étapes : Dilatation du col de l'utérus; expulsion du foetus et expulsion du placenta.
- > L'alimentation du nouveau-né est assurée par le lait naturel, c'est la lactation. Le lait maternel contient aussi des éléments immunitaires qui protègent le bébé contre certaines maladies d'où l'importance de l'allaitement pour le bébé.
- > La régulation des naissances fait intervenir plusieurs méthodes contraceptives qui empêchent une naissance non désirée en empêchant :
 - > Soit la rencontre des gamètes;
 - > Soit la nidation;
 - > Ou soit l'ovulation.

Notions clés

- Puberté.
- Organes reproducteurs.
- Testicule, ovaire.
- Cellules reproductrices, spermatozoïdes, ovules
- Fécondation,
- Nidation
- Grossesse
- Accouchement
- Contraception.

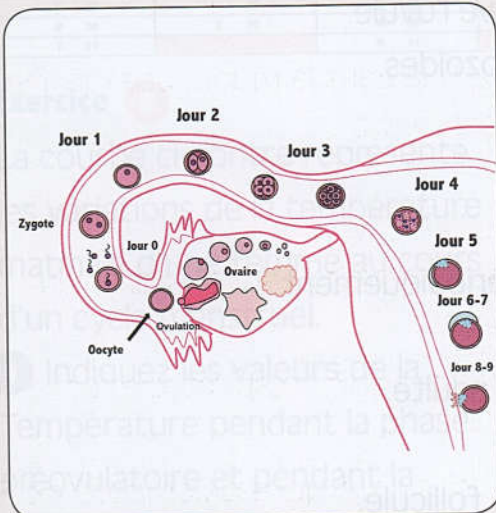
Pour faciliter la mémorisation de mes acquis



Au niveau des testicules, les spermatozoïdes sont produits de façon continue.



L'activité sexuelle chez la femme est cyclique. Au milieu de chaque cycle sexuel, un ovule est libéré par l'ovaire : c'est l'ovulation. Si cet ovule n'est pas fécondé, des règles apparaissent à la fin du cycle sexuel.



Chez la femme, la fécondation est interne et donne lieu à une cellule-oeuf qui commence à se diviser pour aboutir, 9 mois plus tard, à un nouveau-né. Durant cette période de grossesse, l'embryon (les deux premières mois) se transforme en un fœtus et cette vie fœtale durera 7 mois. L'accouchement comporte 3 phases successives : La dilatin du col de l'utérus, l'expulsion du fœtus et la délivrance on rejet du placenta



Des moyens contraceptifs sont utilisés pour empêcher une grossesse. Certains sont chimiques tels que la pilule, d'autres sont mécaniques tels que le stérilet et le préservatif masculin.

Le suivi de l'évolution de la taille et la masse de l'embryon puis du fœtus au cours d'une grossesse a permis d'acquies abnormales.

