

الاسم :  
النسب :  
القسم : 2/

فرض محروس رقم 3 في مادة  
الفيزياء للدورة II

الرقم :

مدة الانجاز : ساعة واحدة

20

التمرين الاول: (8 نقط)

سلم التنقيط					
3		البلورية	•	العدسة المجمعة للعين	•
		الشبكية	•	عدسة مجمعة	•
		المكبرة	•	تلعب دور شاشة العين	•
5					

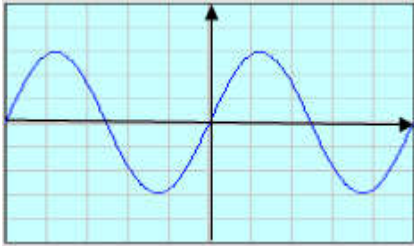
(1) صل بسهم :

(2) ضع علامة (X) أمام الإجابة الصحيحة

- ♣ ملاحظة شيء بمكبرة يجب وضعه على مسافة:   $OA > f$    $OA = f$    $OA < f$
- ♣ يمكن راسم التذبذب من معاينة: التيار الكهربائي التوتري  كهربائي
- ♣ يمثل المحور الأفقي لشاشة راسم التذبذب: محور التوتري  محور الزمن
- ♣ التوتري المستمر توتر: ثابت يتغير مع الزمن
- ♣ تقاس القيمة القصوى لتوتر متناوب جيبي بجهاز: الفولتميتر  راسم التذبذب

التمرين الثاني: (8 نقط)

2					
1,5					
1,5					
1,5					
1,5					
1,5					



نوصل مربطي مولد بمربطي راسم التذبذب ، و نعاين على شاشته الرسم التذبذبي التالي :

- الحساسية الرأسية:  $S_V = 3V/div$  و الحساسية الأفقية:  $S_h = 1ms/div$ 

- (1) حدد معللا جوابك طبيعة التوتري؟  
.....
- (2) احسب القيمة القصوى  $U_{max}$ ؟  
.....
- (3) استنتج القيمة الفعالة  $U_{eff}$ ؟  
.....
- (4) أحسب الدور  $T$ ؟  
.....
- (5) استنتج التردد  $f$ ؟  
.....

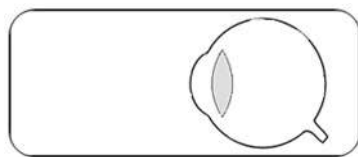
التمرين الثالث: (4 نقط)

1					
1					
1					
1					
1					

تنتهت زينب أنها عندما تجلس في المقعد الخلفي داخل قاعة الدرس لا ترى بوضوح ما يسجل على السبورة، غير أنها تقرأ بسهولة من كتابها كلما طلب منها ذلك.

(1) حدد لزينب العيب البصري الذي تعاني منه. ....

(2) بين لزينب و برسم توضيحي موضع تكون الصورة داخل عينها.



(3) انصح زميلتك زينب كيف يمكنها تصحيح هذا العيب البصري.

(4) اشرح لزينب على الرسم أسفله اقتراحك لكيفية تصحيح العيب البصري لديها.

