

فرض محروس رقم 2 في مادة: علوم الحياة والأرض (الأسدوس 2) السنة: 2013-2014




الاسم العائلي والشخصي: التاريخ:
المستوى: أولى ثانوي إعدادي /

إمضاء الولي:

إمضاء الإدارة:


النقطة:

* المكون الأول: استرداد المعارف (8ن):

1. عرف المصطلحات التالية (2ن): 


الخريطة الطبوغرافية:

مفتاح الخريطة:

2. اعط الترجمة بالفرنسية للمصطلحات التالية (2ن): 

السلم:

المفتاح:


3. اعتمادا على مكتسباتك، إملأ الجدول التالي بما يناسب: (1ن): 

تعريفه

المصطلح

تعريفه	المصطلح
E :	السلم
خط يربط بين النقط التي لها نفس الارتفاع بالنسبة لسطح ماء البحر
.....	تساوي البعد
زوج عددي (x;y) يسمح بتحديد موقع على الخريطة
نقطة مصحوبة برقم يدل على قيمة ارتفاعها بالنسبة لسطح ماء البحر

* المكون الثاني الاستدلال العلمي والتعبير الكتابي (12ن):

التمرين:  4. اعتمادا على الخريطة خلفه، والتي تمثل جزءا من الخريطة الطبوغرافية لوجدة (جهة الجرف الأخضر، واد اسلي) أجب عن الأسئلة التالية:

1 حدد مقياس الخريطة (1ن)؟

2 احسب ب Km المسافة الحقيقية بين النقطتين A و B (2ن).

3 استخرج تساوي البعد (1ن)؟

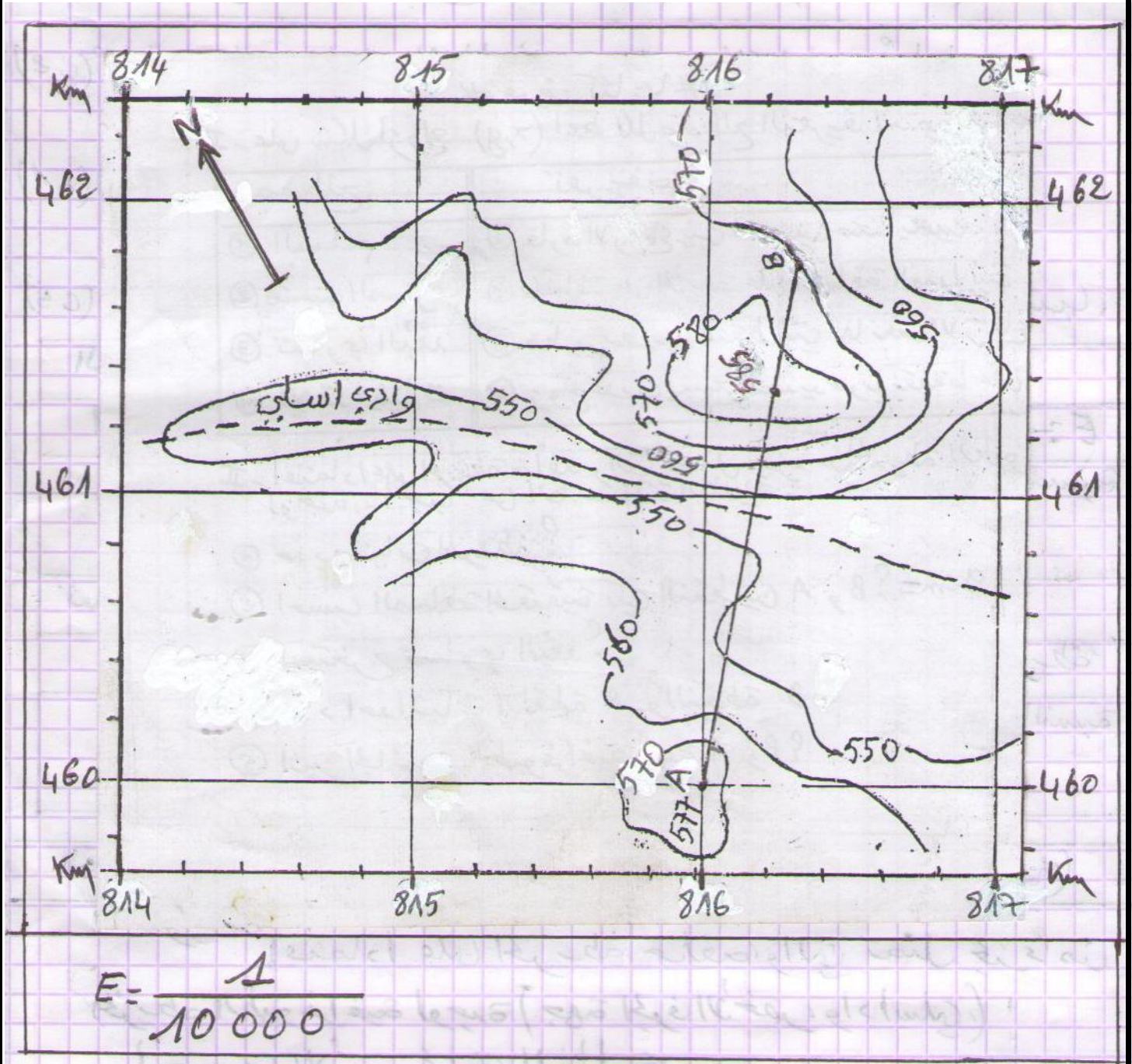
4 حدد احداثيات كل من النقطتين A و B (2ن).

5 على الخريطة، حدد موقع النفطين (ن2). C و D اعتمادا على إحداثياتها الكيلو مترية التالية (ن2).

C (814,6 ; 461,5)

D (816,4 ; 460,4)

جزء من الخريطة الطبوغرافية لوجدة (جهة الجرف الأخضر، واد اسلي)



6 أنجز الجانبية الطبوغرافية بين الموقعين A و B (ن4).

