

فرض محروس 2 الاسدوس الثاني

علوم الحياة والأرض

الأولى ثانوي إقليمي

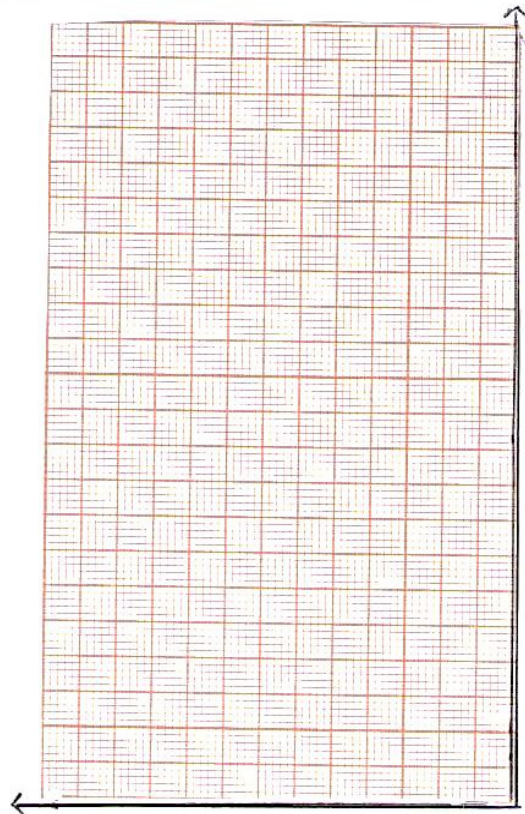
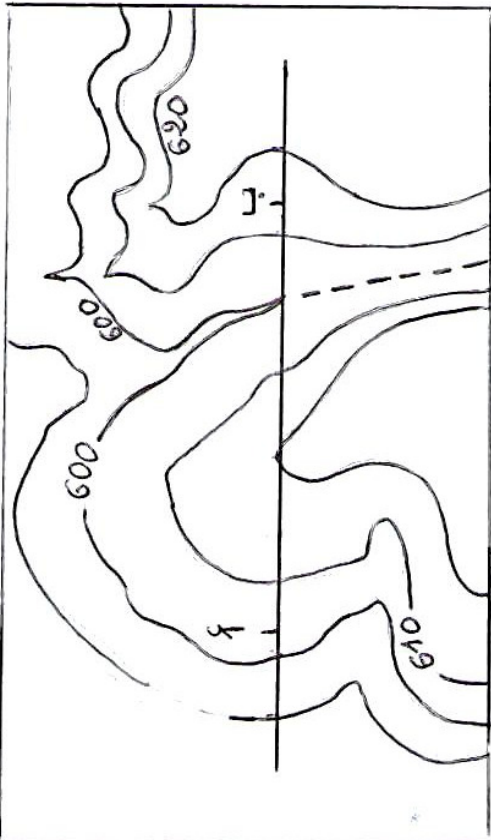
الاسم العائلي والشخصي : الفوج التاريخ

- تمثل الوثيقة جزءا من الخريطة الطبوغرافية لمنطقة مكناس قرب واد بوفكران .
1- ماذا تعني خريطة طبوغرافية ؟ (3 p)

2- أحسب المسافة بين أ و ب بالكم علما أن السلم هو 1/50000 (4 p)

3- أنجز الجانبية الطبوغرافية أ - ب . في المكان المناسب . (10 p)

4- Ecrivez une définition de la carte topographique (3 p)



واد بوفكران