



السنة الدراسية: 2015-2016  
بتاريخ : 05-03-2016 - 45د

علوم الحياة والأرض  
المراقبة المستمرة الأولى  
السنة الأولى ثانوي إعدادي  
الأسدس الثاني



الاسم: .....  
النسب: ..... الفوج: .....

### استرداد المعارف 8ن

#### 1- المصطلحات التالية: 3ن

- القضيبي العظمي .....
- ذاتي التغذية: .....
- المحللون: .....

#### 2- اعط مقابل المصطلحات التالية: 2ن

- Les consommateurs..... /.....النتح
- La sève brute..... /..... ذاتي التغذية

#### 3- أجب بصحيح أم خطأ 1 ن

- تمثل النباتات الخضراء دائما الحلقة الأولى في السلسلة الغذائية.....
- الكائنات الحية لسلسلة غذائية لا يمكن أن تنتمي لسلسلة غذائية اخرى.....

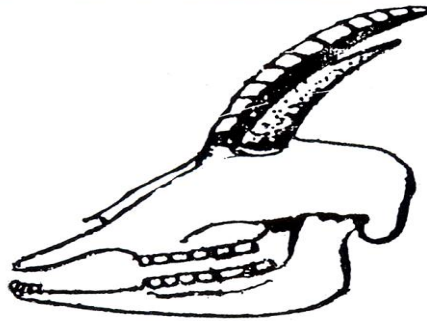
#### 4- ما هي حاجيات النبتة لضمان نمو جيد و طبيعي؟ و ما هي الأجزاء المسؤولة عن أخذ هذه الحاجيات؟ 2ن

.....  
.....  
.....  
.....

### اختبار المكتسبات و التواصل العلمي و البياني 12ن

#### التمرين 1: 5ن

تمثل الوثيقة 1 جمجمة حيوان غابوي



الوثيقة: (I)

#### 1- اعط الصيغة السنية لهذا الحيوان معتمدا على معطيات الوثيقة 1 : 2ن

.....  
.....

#### 2- استنتج النظام الغذائي لهذا الحيوان معتمدا على شكل أضراسه وصيغته السنية : 1ن

.....

3- سم حيوانا آخر له نفس النظام الغذائي : .....

4- أذكر خاصيتين تتميز بها جميع الحيوانات التي لها نفس النظام الغذائي الذي وجدته سابقا : 1ن

.....

.....

### التمرين 2 : 7ن

للتعرف على العلاقات الغذائية التي تربط بعض الكائنات الحية فيما بينها قام العلماء بملاحظتها في وسطها الطبيعي أو في ظروف تجريبية. فحصلوا على النتائج التالية :

الملاحظات	النتائج	الاستنتاج
إذا تواجد خروف وذئب	يبقى الذئب	1 :
إذا تواجد نبات مع خروف	يبقى الخروف	2 :
إذا تواجد نبات وذئب	يبقى النبات والذئب	3 :
إذا تواجد ثعلب وحبوب	يبقى الثعلب والحبوب	4 :
إذا تواجد دجاج مع حبوب	يبقى الدجاج	5 :
إذا تواجد ثعلب ودجاج	يبقى الثعلب	6 :

1- اكتب الاستنتاج المقابل لكل حالة في الجدول و المتعلق بالنظام الغذائي للكائن الحي المتبقي : 3ن

.....

.....

.....

.....

.....

.....

.....

.....

.....

.....

2- إذا افترضنا تواجد جميع هذه الكائنات في نفس المكان : كون سلسلتين غذائيتين تشتمل كل منهما على 3 عناصر : 1ن

.....

.....

3- حدد في جدول النظام الغذائي و المستوى الغذائي لعناصر السلسلتين المكونتين في السؤال رقم 2 : 3ن

.....

.....

.....

.....

.....