



السنة الدراسية: 2013-2014
بتاريخ: 14 / / 2014—30د

علوم الحياة والأرض
المراقبة المستمرة الثالثة
السنة الأولى ثانوي إعدادي
الأسدس الأول



الاسم:
النسب:.....الفوج:.....

المكون الأول : استرداد المعارف 10ن

1- عرف المصطلحات التالية: 3ن

- قضيب عظمي.....

- النسغ الخام.....

- الصيغة السنية.....

2- اعط مقابيل المصطلحات التالية بالفرنسية : 2ن

النسغ الخام..... stomates /

النتج..... chlorophylle /

3 - أجب بصحيح أم خطأ : (2ن)

أ. شكل لقمة المفصل عند الإنسان مسطحة.

ب. تحتاج النباتات الخضراء إلى ماء، ضوء و CO₂ فقط.

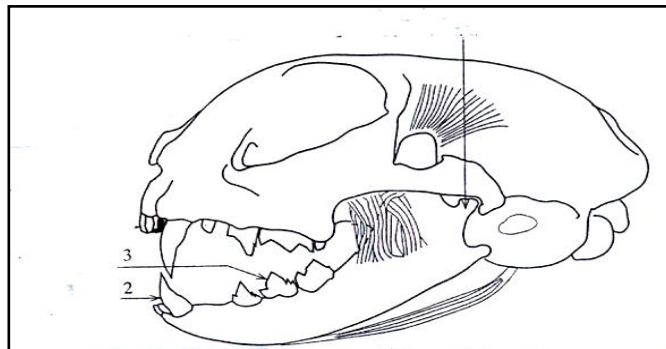
ت. للحيوانات العاشبة أنبوب هضمي قصير.

ث. النباتات الخضراء ذاتية التغذية.

4- ما هي حاجيات النبتة التي تأخذها من وسط عيشها؟ وما هي الأجزاء المسؤولة عن أخذ هذه الحاجيات؟ (3ن)

المكون الثاني : الاستدلال العلمي والتواصل الكتابي 10ن

أثناء خرجة دراسية لمستوى أولي إعدادي، عثر التلاميذ على جمجمة حيوان (انظر الوثيقة أسفله).
قالت سلمى : إنها لحيوان عاشب، ورد إبراهيم: بل هي لحيوان لاحم. قصد حسم الأمر اتفقا على عرضها على أستاذهما،
لكن هذا الأخير طلب من التلاميذ كلهم ملاحظة الجمجمة و دراستها جيدا معتمدين على معلوماتهم حول التغذية عند
الحيوانات من أجل تحديد النظام الغذائي لهذا الحيوان.



1- حدد الصيغة السنوية لهذا الحيوان انطلاقا من الوثيقة جانبه ؟ و ماذا تستنتج بخصوص نظام الأسنان ؟ (3 ن)

2- اعتمادا على معلوماتك و على الوثيقة، حدد النظام الغذائي لهذا الحيوان. (2 ن)

II- 1- من بين المعادلتين A و B أيهما لحيوان لاحم و أيهما لحيوان عاشب ؟ علل جوابك. (2 ن)

$$B = \frac{2ق + 1ن + 5ض}{2ق + 1ن + 5ض}$$

$$A = \frac{0ق + 0ن + 6ض}{4ق + 0ن + 6ض}$$

2- استنتج من خلال المعطيات و من خلال مكتسباتك الفرق بين خصائص النظام الغذائي اللاحم و العاشب. (3 ن)