



استرداد المعارف

4 ن

1- عرف المصطلحات الآتية:

- ..... قضيبي عظمي
- ..... ماء مقطر:
- ..... الصيغة السننية
- ..... حيوان عاشب:

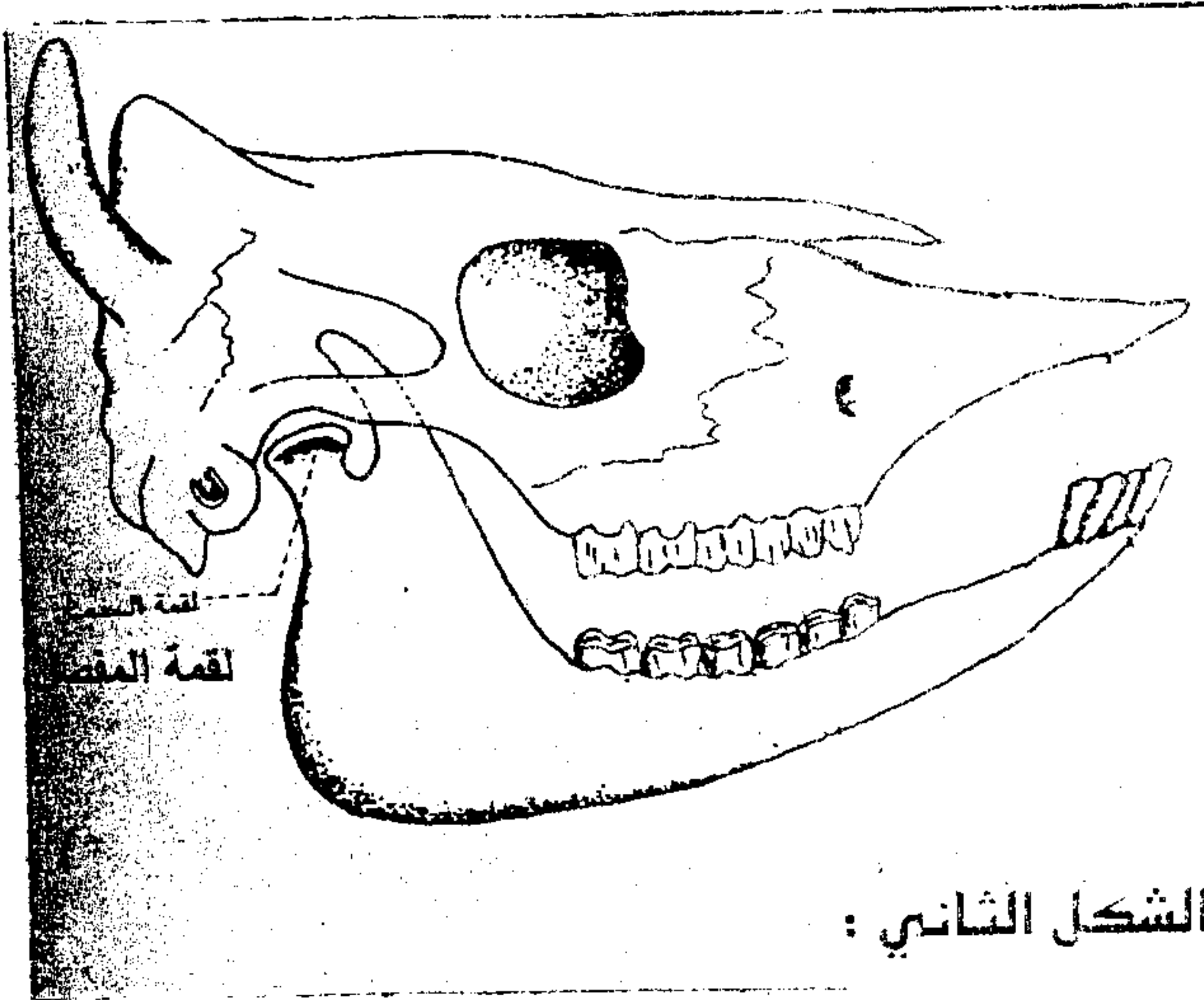
4 ن

2- أجب بصحيح أم خطأ على الاقتراحات التالية:

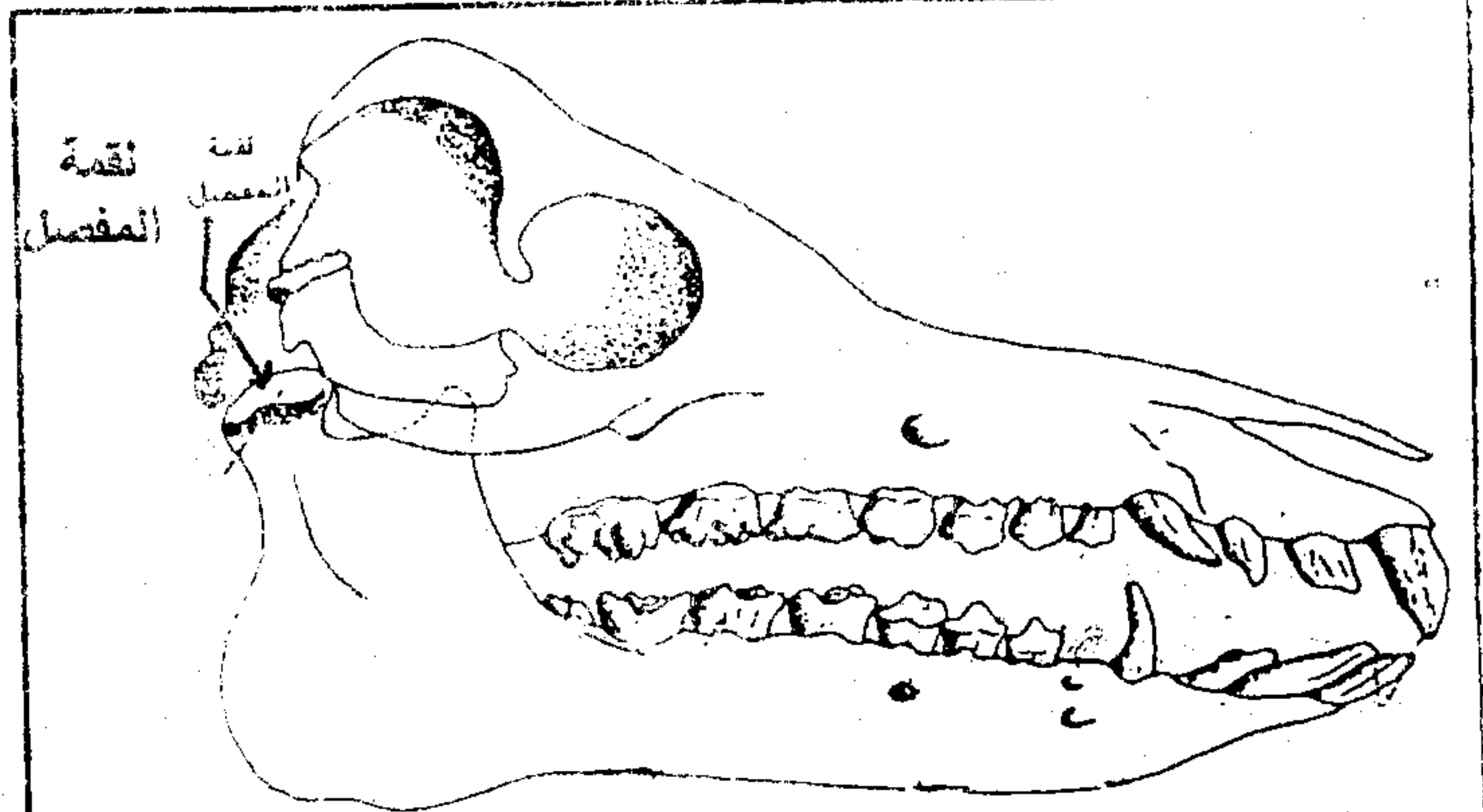
- يتحرك الفك مع أثناء المضغ.....
- شكل لقمة المفصل عند الإنسان مستعرضة.....
- بواسطة جذورها تحصل النباتات الخضراء على كل حاجياتها من التربة.....
- للعاشب أنبوب هضمي قصير و للاحم أنبوب هضمي طويل.....

اختيار المكتسبات

1- نقترح عليك المجموعتين الآتيتين مختلفتين: الخنزير (الشكل 1) و الثور (الشكل 2).



الشكل الثاني :



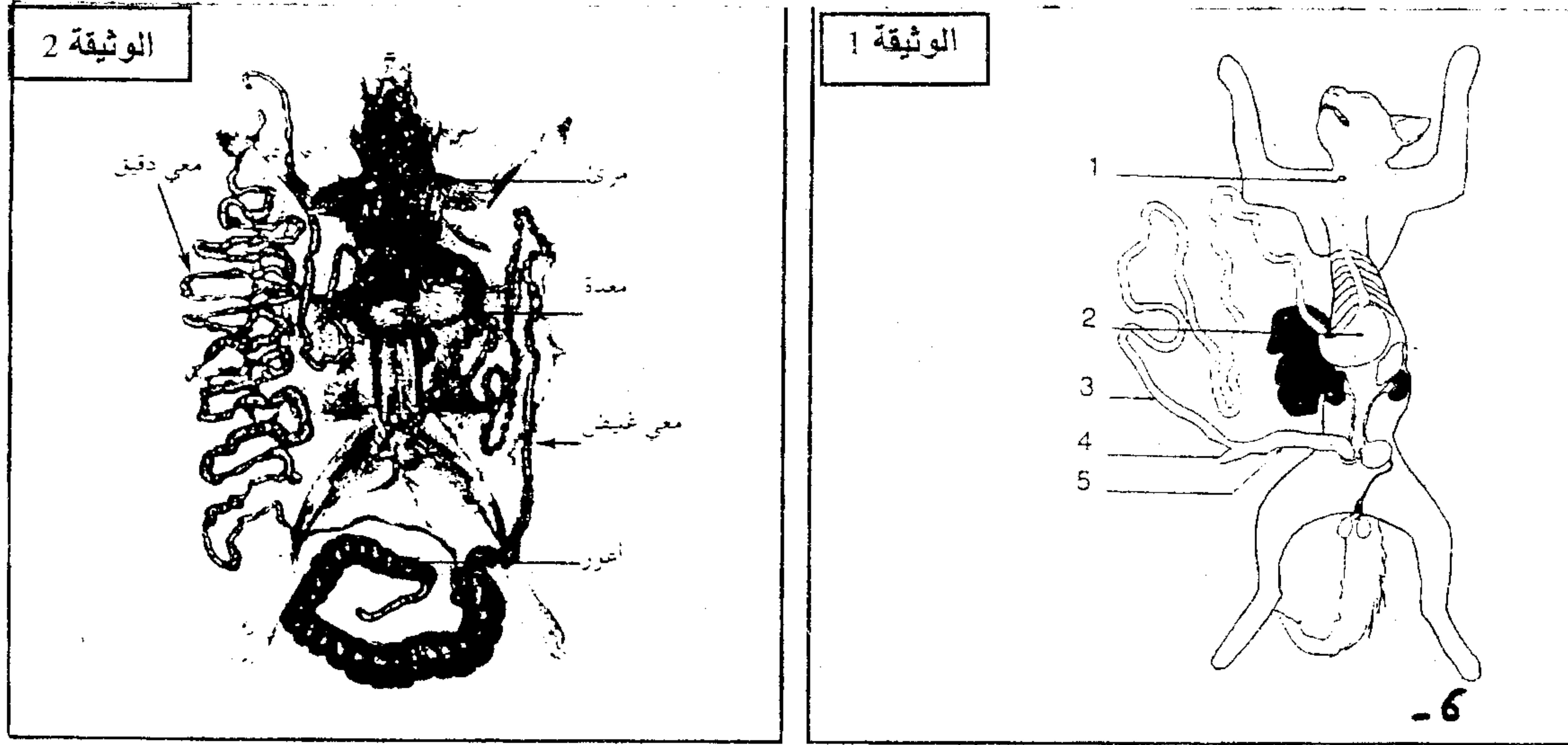
الشكل الأول :

اعتمادا على الشكلين السابقين و كذا على معلوماتك، أتمم الجدول التالي:

الثور	الخنزير	
		نظام الأسنان
		شكل لقمة المفصل
		الصيغة الصبغية
		عدد الأسنان
		النظام الغذائي

2- يمكنك ملاحظة الأنبوب الهضمي عند حيوان عاشب أو لاحم بتشريحيهما.

تمثل الوثيقة 1 الأنبوب الهضمي لقط بينما الوثيقة 2 فتوضح الأنبوب الهضمي لأرنب.



أ- باعتمادك على الوثيقة 2، اعط مفتاحاً للوثيقة 1.

بمقارنتك أعضاء الأنبوب الهضمي عند كل من القط و الأرنب.

ب- أتمم الجدول الآتي:

الأرنب	القط	بعض أجزاء الأنبوب الهضمي
		المعدة
		الأعور
		طول المعى

3- اربط العلاقة بين طول الأنبوب الهضمي و النظام الغذائي للحيوان. ثم فسر ذلك.

.....

.....

.....

.....

.....

.....

.....

.....