



علوم الحياة والأرض  
المراقبة المستمرة الثالثة



السنة الدراسية:  
بتاريخ: / / 30د

السنة الأولى ثانوي إعدادي  
الأسدس الأول

الاسم: .....  
النسب:.....الفوج:.....

**المكون الأول : استرداد المعارف**

**التمرين الأول :**

**1- ضع المصطلحات بالفرنسية للكلمات التالية : 1ن**

- عاشب : .....
- قارت:.....

**2- ضع علامة X أمام الاقتراح الخاطئ : 4ن**

▲ تتميز القوارت :

- بنظام أسنان غير كامل
- بحركات عمودية للفك السفلي
- بنظام أسنان كامل
- بأضراس منشارية

**التمرين الثاني :**

3.5ن

3- يبرز النص المقارن التالي ، مميزات التغذية عند كل من اللاحم و العاشب ، أتممه بملء الفراغات بما يلي :

الحركة العمودية – طحن وسحق – أنياب – أربعة جيوب – أضراس منشارية – الحركة الأفقية – أطول

تتوفر الحيوانات اللاحمة على .....تمزق اللحم وعلى .....تقطعه

وتساعدها على ذلك .....للفك السفلي ، بينما الحيوانات المجتررة، تتوفر على أضراس تمكنها

من .....العشب، وتساعدها على ذلك .....للفك السفلي.

الأنبوب الهضمي عند هذه العواشب به معدة من .....وهو.....من

الأنبوب الهضمي عند اللواحم.

**المكون الثاني : الاستدلال العلمي وتوظيف المكتسبات**

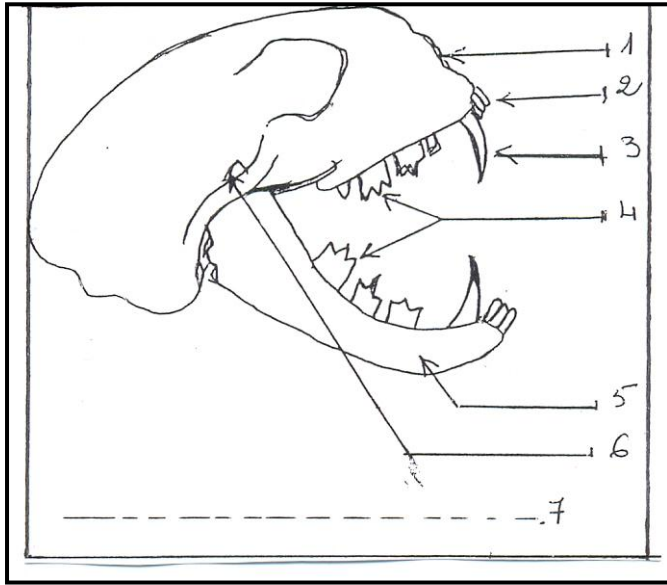
**التمرين الثالث** : ..... **2 ن**

يخرج القنفذ ليلا متقدما ببطء، بواسطة قفزات ، ويستكشف الأرض بشم كل شيء يصادفه ، وإذا سمع صوتا ، فإنه يقف في الحين ويشم مرة أخرى وتعوض حاسة الشم الدقيقة لديه بحاسة البصر الضعيفة. خلال تنقلاته، يأكل الحشرات والديدان والحلزونات وحتى بعض الحيات.

- 1- ما النظام الغذائي للقنفذ؟ .....
- 2- ما أعضاء الحس التي تتدخل في البحث عن الغذاء؟ .....

**التمرين الرابع** : ..... **9.5 ن**

**نعتبر الوثيقة جانبه:**



1- ضع مفتاحا مناسباً لهذه الوثيقة : 3.5 ن

2- سم النظام الغذائي الملائم لهذا الحيوان ؟ 2 ن

3- من بين الأجوبة الآتية ، اوجد صنف السن الذي يطابق الأعمال الآتية :

- أ- قتل الفريسة و تمزيق اللحم إلى شرائح : ..... 1 ن
- ب- تقطيع اللحم إلى أجزاء صغيرة : ..... 1 ن
- ج- كشط اللحم الملتصق بالعظام : ..... 1 ن
- د - أكتب الصيغة السنية لهذا الحيوان : ..... 1 ن