

الموسم الدراسي 14/15 الأسدس الأول	مادة علوم الحياة والأرض الفرض الكتابي المحروس 2	الثانوية الإعدادية أحمد الراشدي تطوان	 وزارة التربية الوطنية والترقية المهنية والتعليم العالي والتكوين المهني والبحث العلمي www.svt123.c.ma
النقطة :	تاريخ الإنجاز : مدة الإنجاز : ساعة واحدة الأستاذ : صالح بركاني	الإسم : القسم : الرقم :	

تمارين إسترداد المعارف 8ن

(1) صنف في الجدول التالي العناصر التالية : 2ن

اللواحم - ديدان الأرض - نبتة البطاطس - أملاح الأزوت - طحالب - فطريات - ثنائي أكسيد الكربون - العواشب -

مواد أولية	كائنات مستهلكة	كائنات منتجة	كائنات محللة
.....	.....	.....	.....
.....	.....	.....	.....

(2) رتب العناصر التالية حسب تسلسلها في السلاسل الغذائية 2ن

غير ذاتية التغذية - المادة الكربونية الجاهزة - ذاتية التغذية - التركيب الضوئي - الأملاح المعدنية - ثنائي الأوكسجين - الماء - النشا -

إن النباتات اليخضورية تمتص ..... من الهواء و تمتص ..... و ..... من التربة لكي تنتج  
..... في الأوراق هذه الظاهرة تسمى ..... لهذا تعتبر النباتات اليخضورية كائنات .....  
أما الحيوانات فهي تستهلك ..... لهذا تعتبر كائنات .....

(3) أذكر دور العناصر التالية عند الحيوانات اللاحمة : 2.5ن

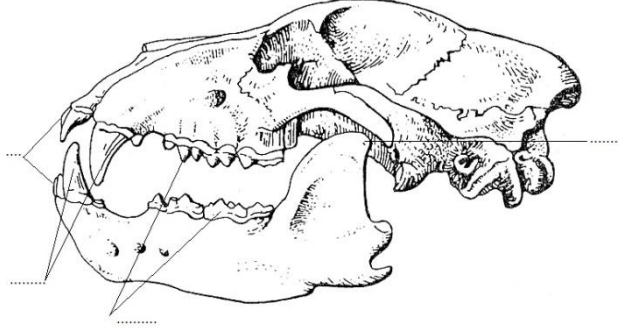
الأنياب	قطع لحم الفريسة .
الأضراس	قتل و تمزيق الفريسة .
الحواس	كشط العظام .
القواطع	هضم لحم الفريسة .
المعدة	تحديد و صيد الفريسة .

(4) كل الإقتراحات التالية خاطئة المطلوب منك تصحيحها 1.5ن

إقتراحات	صحيح	تصحيحها
للحيوانات القارئة نظام أسنان غير كامل	.....	.....
تبدأ السلاسل الغذائية بالكائنات المستهلكة	.....	.....
يخل الإنسان بالتوازن الطبيعي بإدخال أنواع جديدة في الوسط الطبيعي .	.....	.....

تمارين الإستدلال العلمي و التعبير البياني : 12ن

التمرين الأول : تمثل الوثيقة التالية جمجمة حيوان .



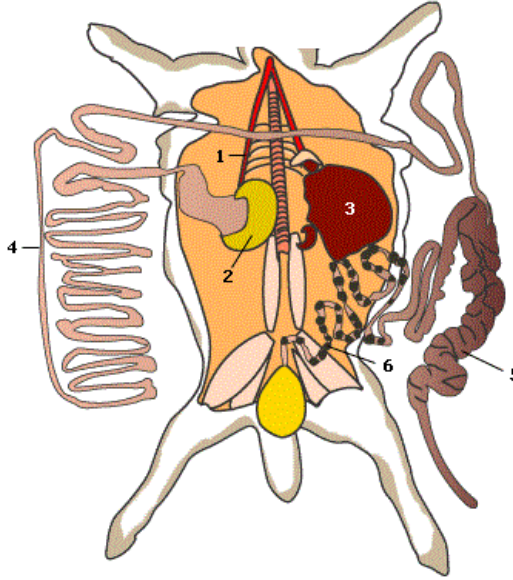
(1) ضع الأسماء المناسبة في هذه الوثيقة . 1ن .

(2) أنجز الصيغة السنية عند هذا الحيوان . 2ن

(3) كيف هو نظام الأسنان عند هذا الحيوان ؟ علل جوابك . 2ن

(4) إستنتج النظام الغذائي عند هذا الحيوان ؟ 2ن

التمرين 2 : تمثل الوثيقة الآلية حيوان مشرح .



- 1 : .....
- 2 : .....
- 3 : .....
- 4 : .....
- 5 : .....
- 6 : .....

1- إعط لكل رقم الإسم المناسب 1.5ن

2- ماهو النظام الغذائي عند هذا الحيوان ؟ أذكر ثلاث أدلة من الوثيقة . 3ن

3- لماذا لا يعتبر حيوانا مجترا ؟ 0.5ن