

التمرين (1): عرب وعجم المصطلحات التالية: (2 نقط)

قصبات:

قشيرة:

التمرين (2): (نقط)

إملا الفراغات التالية باختيار المصطلحات المناسبة من اللائحة التالية:

الثغور - ثنائي أكسيد الكربون - قشيرة - الاسناخ الرئوية - الأكسجين - القصبات - الغلاصم .

“ تتم التبادلات الغازية عند الكائنات الحية بامتصاص وطرح وتحدث هذه التبادلات عند بعض الحيوانات بين الهواء والدم على مستوى، وعند البعض الآخر بين الماء والدم على مستوى أما الحشرات التي تتنفس بفضل فالدم لا يتدخل في نقل الغازات التنفسية .

عند النباتات الخضراء تتم التبادلات التنفسية عبر الأوراق أو عبر إذا كانت رقيقة .“

التمرين (3): (1 نقطة)

ضف كلمة أو كلمتين لكل تعريف لتكون جملة مفيدة:

(أ) هو كل شهيق متبوع بزفير.

(ب) عبارة عن شبكة من القنوات تتفرع داخل جسم الحشرات لتصل كل خلاياه.

التمرين (4): (3 نقط)

اعتمادا على مكتسباتك املا الجدول التالي:

نمط التنفس	وسطي التبادلات الغازية	الحركات التنفسية	
			الحلزون
			الحشرة
			السمة

التمرين (5): (5 5 نقط)

تمثل الوثيقة جانبه رسما تخطيطيا يبين مساحة التبادلات الغازية بين الهواء والدم على مستوى الاسناخ الرئوية عند الإنسان:

(أ) عرف الرسم بوضع الاسم المناسب لكل رقم:

1)

2)

3)

4)

(ب) بواسطة سهمين (أحمر وأزرق) بين على هذا الرسم اتجاه انتشار O_2 و CO_2 مع تلوين الدم الداخل إلى السنخ والخارج منه .

(ج) حدد الخصائص التي تسهل هذه التبادلات الغازية:

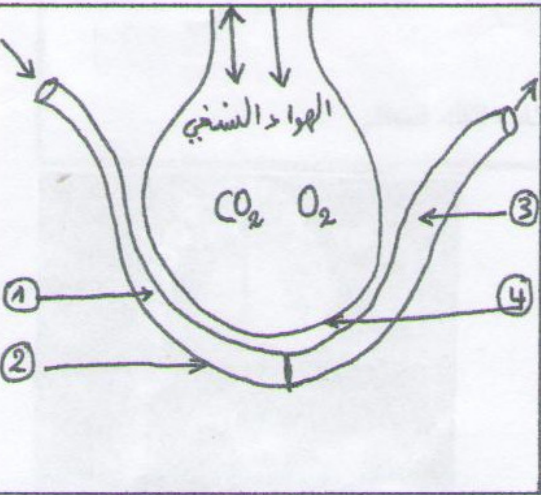
.....

.....

.....

التمرين (6): (5 نقط)

(أ) اذكر مختلف أنواع الأسنان عند الإنسان وحدد دورها:



(ب) اشرح معنى قارت:

(ج) اكتب المعادلة السنوية عند المراهق واحسب مجموع الأسنان عنده:

فرض محروس رقم: 2 في مادة علوم الحياة و الأرض (الأسدوس الأول)

إمضاء الأب أو الولي:

إمضاء الإدارة:

الملاحظة:

النقطة:

20

التمرين الأول:

ضع علامة ألم كل اقتراح صحيح وصحح الاقتراحات الخاطئة :

التصحيح	الاقتراحات
	1 لأسنان اللواحم جذر مفتوح مما يجعل نموها متواصل.
	2 للإنسان لقمة مفصل مستعرضة تحرك الفك السفلي في جميع الاتجاهات .
	3 تقوم أضراس اللواحم بسحق وطحن اللحم.
	4 تقوم أنياب الحصان بتمزيق الأعشاب أثناء الرم.

التمرين الثاني

صل بسهم كل عنصر من المجموعة 1 بتعريفه المناسب في المجموعة 2

- عضو من أعضاء الأنبوب الهضمي يربط المعيين
- تساهم في تحريك الفك السفلي بفعل تفلصها وتمدها .
- عضو من أعضاء الأنبوب الهضمي يكون تجويفا من معدة الحيوانات المجتررة
- شكلها يحدد طبيعة حركات الفك السفلي

- عضلات ماضغة
- لقمة مفصل
- أم التلايف
- الأعور

التمرين الثالث:

تمثل الوثيقة 1 جانبه صورة للفك السفلي للإنسان :

- (1) لون القواطع بالأخضر والأنياب بالأحمر و الأضراس الأمامية بالأصفر و الأضراس الخلفية بالأزرق.
- (2) أكتب الصيغة السنوية لهذا الشخص :

FD = _____

(3) لمن هذه الصيغة السنوية لمراهق أو بالغ ؟ علل جوابك .

(4) حدد نظام الأسنان عند الإنسان ؟ علل جوابك .

