

الموسم الدراسي 16/15 الدورة: 2	مادة علوم الحياة والأرض الفرض الكتابي المحروس 2	الثانوية الإعدادية أحمد الراشدي تطوان	 <p>المملكة المغربية وزارة التربية الوطنية والتعليم العالي والتكوين المهني والبحث العلمي</p>
النقطة:	تاريخ الإنجاز: ..... مدة الإنجاز: ساعة واحدة الاستاذ: صالح بركاني	الإسم: ..... القسم: ..... الرقم: .....	

تمارين إسترداد المعارف 8

1- أذكر مثالين مما يلي 2

أوساط طبيعية	أعضاء تنفسية	أنواع التنفس	غازات تنفسية
.....	.....	.....	.....
.....	.....	.....	.....

2- اربط بسهم كل مصطلح بما يناسبه 1.5

جهاز برليز	ملاحظة الكائنات المجهرية .
مجهر	تحنيط الحيوانات .
مكبر زوجي	إستخراج فونة التربة .
كحول	تحضير المعشبة .
صفحة و صفحة	ملاحظة فونة التربة .
ضاغط النباتات	تهيئ تحضير مجهري .

3- أتم تعبئة الفقرة التالية حول إكتشاف الخلايا النباتية : 2

المجهر - التحضير المجهري - الماء - الماء - بشرة - عينة - صفحة - صفحة زجاجية -  
نضع ..... دقيقة من ..... البصل فوق ..... ثم و نغمرها قي ..... و نصب عليها  
..... ثم نغطي الكل بواسطة ..... ، ثم نضع هذا ..... فوق مسرحة .....

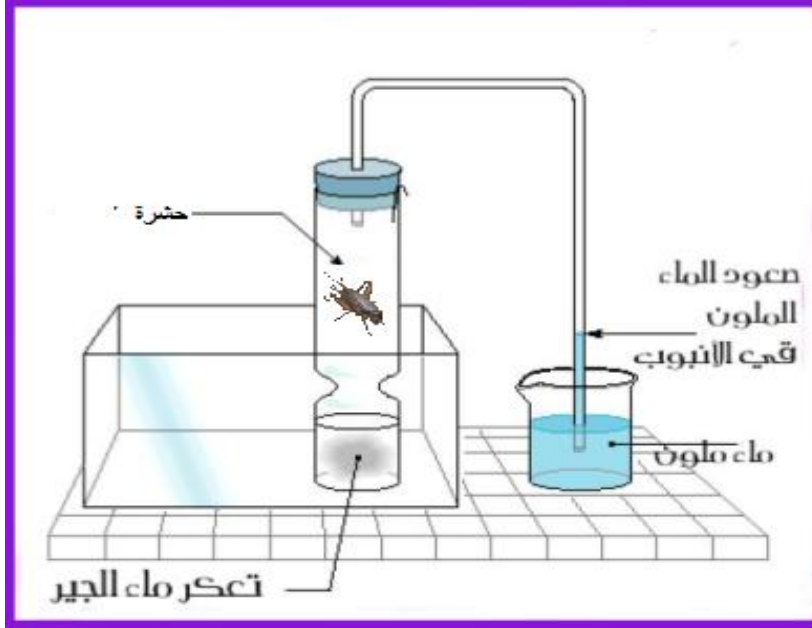
4- أثناء خرجة بيئية دون تلميذ العناصر و الملاحظات التالية : 2.5

: شجرة البلوط - منظار - رمل - حرارة - ماء - فراشات - أعشاب - حجارة - حلزون - محرار - رطوبة - هواء.

عوامل فزيائية و كيميائية	مكونات فزيائية	أدوات إستكشاف الوسط	مكونات إحيائية
.....	.....	.....	.....
.....	.....	.....	.....
.....	.....	.....	.....
.....	.....	.....	.....

تمارين الإستدلال العلمي والتعبير البياني 12

التمرين الأول : لاحظ وحلل هذه التجربة و أجب على الأسئلة :

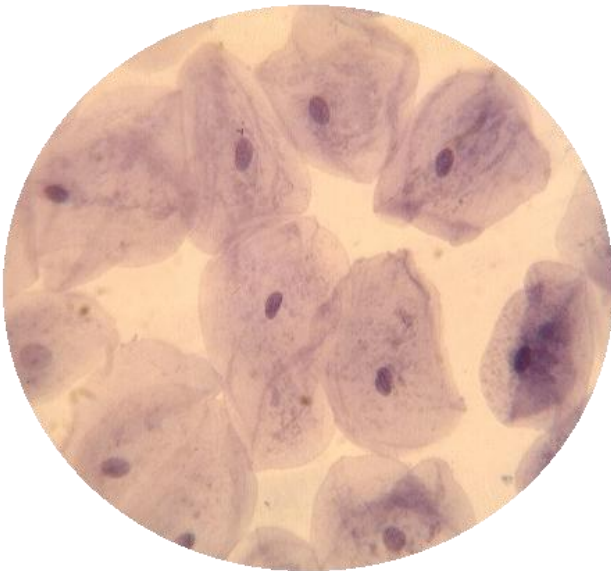


1- لماذا قمنا بهذه التجربة ؟

2- كيف تفسر تعكر ماء الجير ؟

3- كيف تفسر صعود الماء الملون ؟

4- ماذا تستنتج من هذه التجربة ؟



صورة مجهرية للظهار الفموي مكبرة 500 مرة

التمرين 2 : يمثل الشكل التالي صورة لملاحظة مجهرية للظهار الفموي .

أ- حدد بواسطة خط معلق في الرسم خلية واحدة . 0.5

ب- بواسطة سهام ضع الاسماء المناسبة لأجزاء هذه الخلية المحددة 1.5

ت- أحسب القد الحقيقي لهذه الخلية . 2

.....

.....

.....

.....

.....