


الموسم الدراسي 14/15 الأسدس الأول	مادة علوم الحياة والأرض الفرض الكتابي المحروس 2	مؤسسة أحمد الراشدي تطوان الأستاذ : صالح بركاني	
النقطة :	تاريخ الإنجاز : مدة الإنجاز : ساعة واحدة	الإسم : القسم : الرقم	

لايسمح بطرح أي سؤال على المراقب.

## تمارين إسترداد المعارف .8ن

(1) ماهو دور العناصر التالية في الإقتيات عند النباتات :2ن

- الأوعية الناقلة للنسغ الخام : .....
- زغب الإمتصاص : .....
- اليخضور : .....
- الأوعية الناقلة للنسغ المنتج:.....

(2) أذكر مثالين مما يلي: 2ن

تأثيرات الإنسان على التوازن الطبيعي	أنظمة غذائية	نباتات يخضورية	الأملاح المعدنية الضرورية للنباتات
.....	.....	.....	.....
.....	.....	.....	.....

(3) أتمتعنبة الفقرة التالية :.2ن

إن النباتات اليخضورية تمتص من التربة ..... و ..... ، و تمتص من الهواء .....  
و تلتقط ..... من الضوء لكي تنتج ..... وتطرح في الهواء ..... هذه الظاهرة تسمى  
..... لهذا تعتبر النباتات اليخضورية كائنات .....

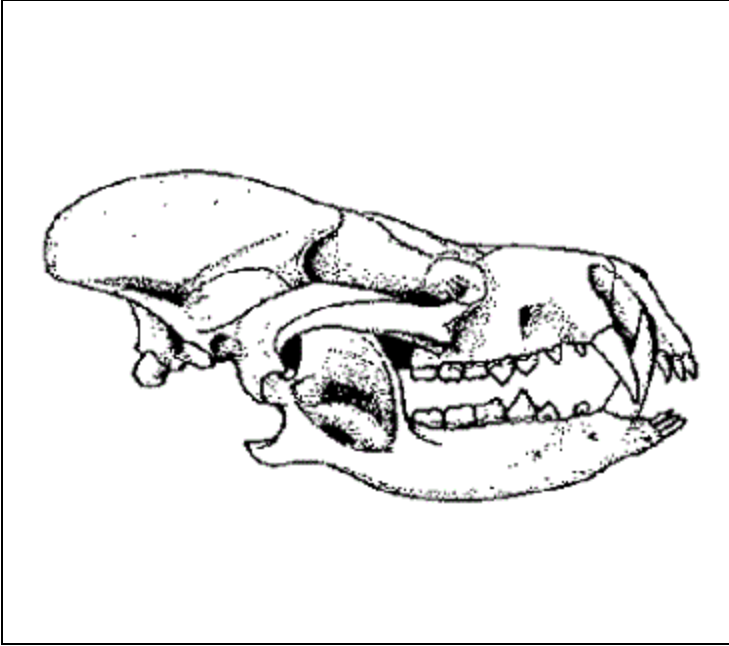
(4) إختار الإقتراحات الصحيحة وصحح الإقتراحات الخاطئة : 1ن

إقتراحات	صحيح	خطأ	تصحيح
النسغ المنتج هو خليط الماء و الاملاح المعدنية	.....	.....	.....
أضراس الحيوانات العاشية منشارية و مسننة	.....	.....	.....
النباتات الخضراء تمتص المادة الكربونية من التربة	.....	.....	.....
تحلل جثث الحيوانات بواسطة الكائنات المنتجة	.....	.....	.....

(5) - إربط بسهم كل عنصر بما يناسبه 1ن

- |                |   |
|----------------|---|
| التركيب الضوئي | صعود الماء و الأملاح المعدنية الى الأوراق . |
| دورة المادة    | إنتقال المادة عبر حلقات السلاسل الغذائية .  |
| دوران النسغ    | إنتاج النشا في أوراق النباتات .             |
| الإقتيات       | إمتصاص المواد الأولية من الوسط.             |

تمارين الإستدلال العلمي والتعبير البياني 12 ن



التمرين الأول : تمثل الوثيقة التالية جمجمة حيوان .

- 1) بواسطة سهام أفقية سم مختلف العناصر المساهمة في التغذية في جمجمة هذا الحيوان . في الوثيقة .2ن
- 2) أنجز الصيغة السنوية وعدد الأسنان عند هذا الحيوان .2ن

.....  
.....

3) كيف هو نظام أسنانه ؟ علل جوابك . 1ن

.....  
.....

4) ما هو نظامه الغذائي ؟ علل جوابك . 1ن

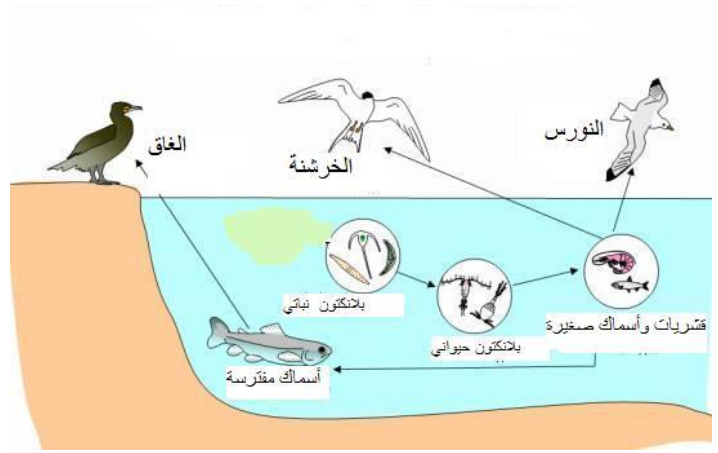
.....  
.....

الكائنات الحية	نسبة المبيد delitrine ب (pg)
بلاكتون نباتي	0.001
بلاكتون حيواني	0.02
قشريات و أسماك صغيرة	0.03
سمك مفترس	0.5
الغاق	0.9

( الوثيق 2 )

جدول يبين نسبة المبيد الحشري delitrine في اجسام بعض الكائنات الحية في هذا الشاطئ .

خطاظة تمثل العلاقات الغذائية في شاطئ مجاور لمنطقة زراعية معالجة بمبيد حشرات يسمى delitrine . حيث لوحظ موت عدد كبير من طائر الغاق .



( الوثيقة 1 )

1- إستخرج من ( الوثيقة 1 ) مايلي : 2ن

كائنات منتجة	المستهلكون الدرجة I	المستهلكون الدرجة II	المستهلكون من الدرجة III	المستهلكون من الدرجة IV
.....	.....	.....	.....	.....
.....	.....	.....	.....	.....

2 - إشرح في فقرة كيف يقتات البلاكتون النباتي ؟ 1ن

.....  
.....

3- انجز السلسلة الغذائية التي ينتمي إليها طائر الغاق . 1ن

.....  
.....

4 - كيف تتطور نسبة المبيد الحشري delitrine في أجسام حلقات هذه السلسلة ؟ 1ن

.....  
.....

5- كيف تفسر موت عدد كبير من طائر الغاق ؟ 1ن

.....  
.....