

الموسم الدراسي 14/15 الأسدس الأول	مادة علوم الحياة والأرض الفرض الكتابي المحروس 2	الثانوية الإعدادية أحمد الراشدي تطوان	 <p>المملكة المغربية وزارة التربية الوطنية والتعليم العالي والتكوين المهني والبحوث العلمية</p> <p>www.svt123.c.la</p>
النقطة :	تاريخ الإنجاز : مدة الإنجاز : ساعة واحدة الأستاذ : صالح بركاني	الإسم : القسم : الرقم :	

تمارين إسترداد المعارف 8ن

(1) أذكر في الجدول مثالين مما يلي : 2ن

أنظمة غذائية	أنواع الأسنان	تجاوز معدة البقرة	أملاح معدنية ضرورية للنباتات
.....	.....	.....	.....
.....	.....	.....	.....

(2) ماهو دور العناصر التالية في إقتيات النباتات الخضرية : 2ن

زغب الإمتصاص :  
الأوعية الناقلة للنسغ الخام :  
الأوعية الناقلة للنسغ المنتج :  
اليخضور :

(3) أتمم تعبئة الفقرات التالية : 2ن

تمتص النباتات الخضرية ..... و ..... من التربة و تستمد ..... من الهواء ،  
وتلتقط ..... الضوء لكي تنتج ..... و تطرح في الهواء ..... هذه  
الظاهرة تسمى ..... لهذا تعتبر النباتات الخضراء كائنات ..... التغذية .

(4) إربط بسهم كل عنصر بما يناسبه 1ن

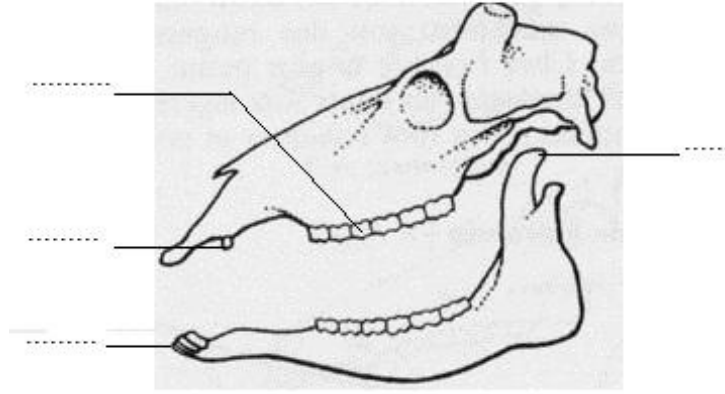
النسغ الخام	خليط النشا و المواد الكربونية المنتجة في الأوراق
ماء يودي	خليط الماء و الأملاح المعدنية داخل النباتات
النسغ الخام	كاشف النشا .
النشا	سكر نباتي .

(5) كل الإقتراحات التالية خاطئة المطلوب منك تصحيحها 1ن:

إقتراحات	تصحيحها
تتوفر الحيوانات اللاحمة على لقمة المفصل كروية	.....
يتحرك الفك السفلي عند اللواحم في جميع الإتجاهات	.....
أسنان الحيوانات العاشبة منشارية و مسننة .	.....
يتم التركيب الضوئي في جذور النباتات الخضرية	.....

تمارين الإستدلال العلمي والعبير البياني 12ن

التمرين الأول : تمثل الوثيقة التالية جمجمة حيوان.



1) ضع الأسماء المناسبة في هذه الوثيقة. 1ن .

2) أنجز الصيغة السنية عند هذا الحيوان. 2ن

3) كيف هو نظام الأسنان عند هذا الحيوان ؟ علل جوابك . 2ن

4) إستنتج النظام الغذائي عند هذا الحيوان ؟ علل جوابك 2ن

التمرين الثاني : لدراسة إقتيات النباتات المائية قمنا بالتجربة التالية :

1- ماذا يوفر ماء البحر للنباتات البحرية ؟ 1ن

2- ما هو الغاز الذي يتصاعد في أعلى الأنبوب ؟ إقتح تجرية للتأكد من ذلك . 2ن

3- كيف تفسر تصاعد هذا الغاز ؟ 2ن

