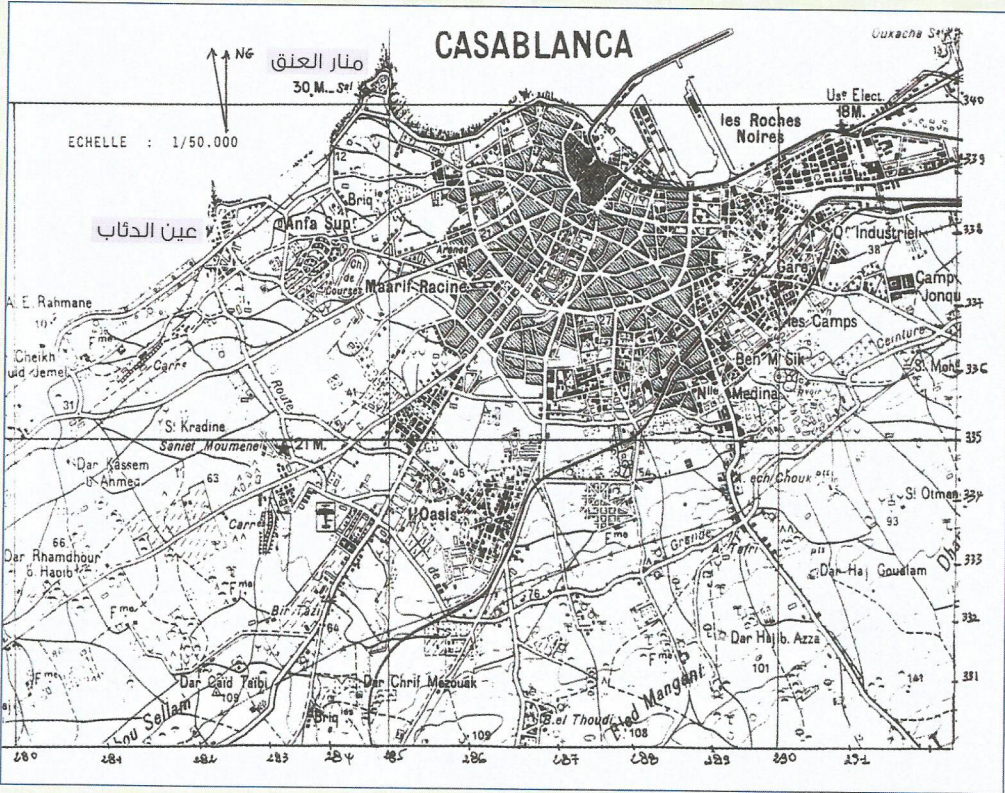


وثيقة :



- 1- عرف الخريطة الطبوغرافية :
- 2- حدد فارق الارتفاع لهذه الخريطة :
- 3- ابحث عن المسافة الحقيقية بين عين الدثاب ومنار العنق.

4- ارسم على الخريطة النقطة A التي تمثل الإحداثيات : (287.332)

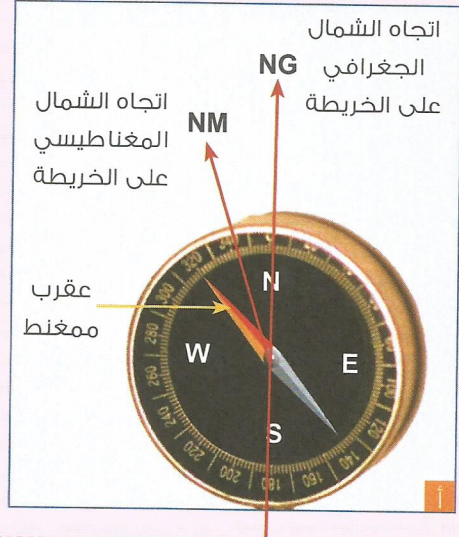
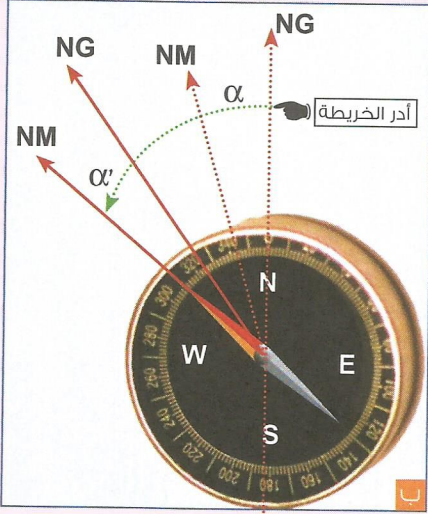
مناولة

لتوجيه الخريطة باستعمال البوصلة قم بما يلي :

أ- ضع البوصلة فوق الخريطة حيث يتطابق الخط NS للبوصلة مع المحور NG للخريطة.

ب- أدر الخريطة دون تحريك البوصلة حتى يتطابق العقرب الممغنط للبوصلة مع المحور NM للخريطة.

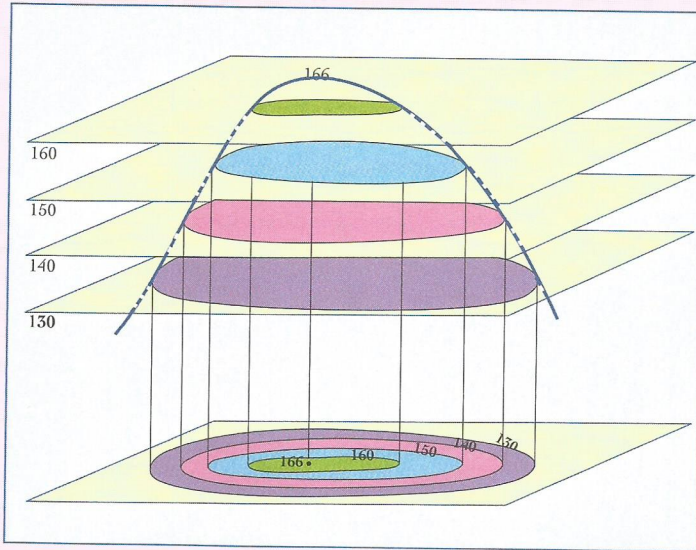
فتصبح الخريطة موجهة. (يشير العقرب الملون إلى الشمال المغناطيسي).



مناولة

كيفية تحويل التضاريس إلى خريطة طبوغرافية .

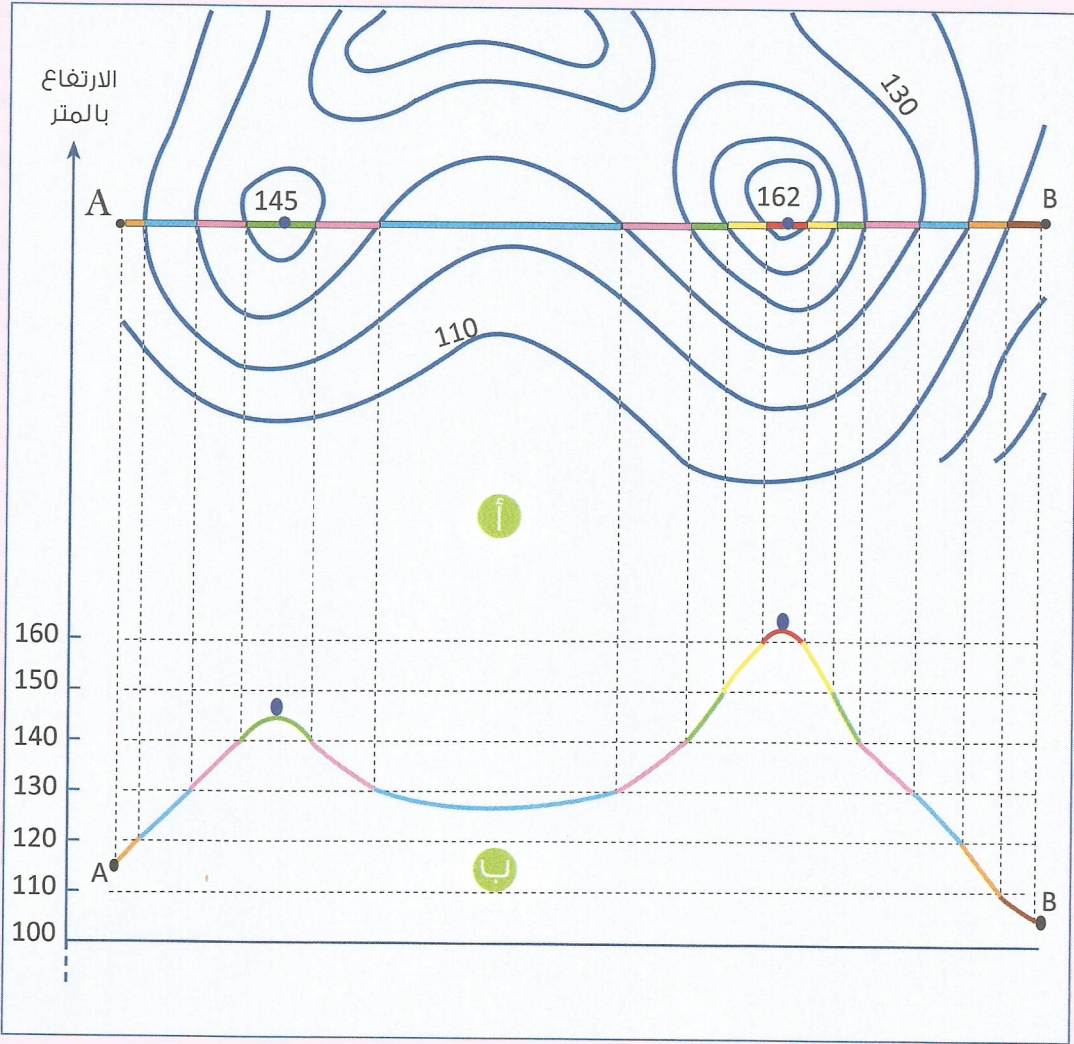
تجزأ التضاريس إلى مستويات أفقية تفصلها إرتفاعات متساوية تسمى: فارق الإرتفاع أو تساوي البعد.



يتم إسقاط نقط تقاطع التضاريس مع المستويات الأفقية بزواوية قائمة على خط مستقيم أفقي مواز للمستويات يرسم على الورقة. تربط النقاط التي تشير إلى نفس الإرتفاع بخط متعرج ومغلق يسمى : منحنى المستوى مع إضافة الرقم الذي يشير إلى إرتفاعها بالنسبة لمستوى البحر.

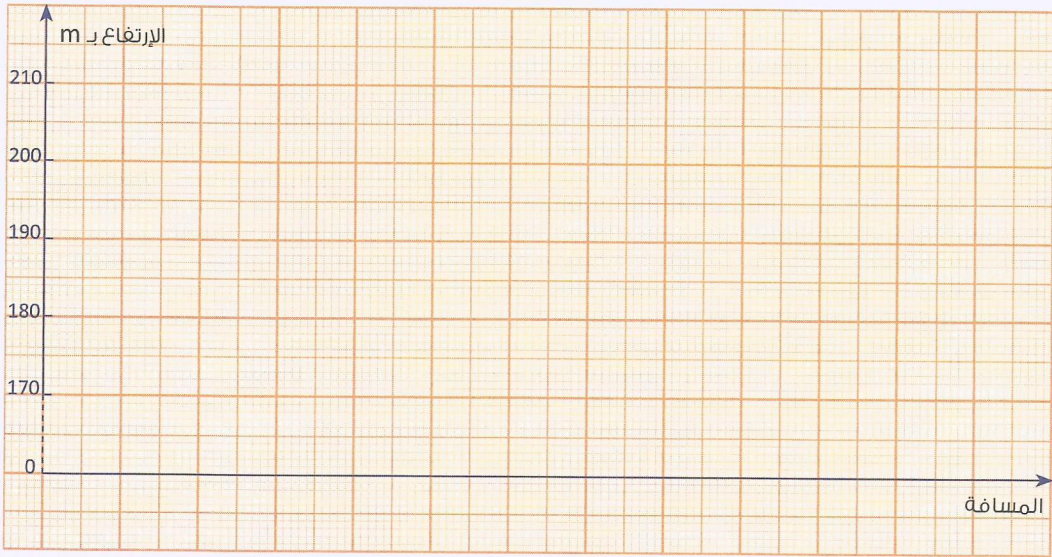
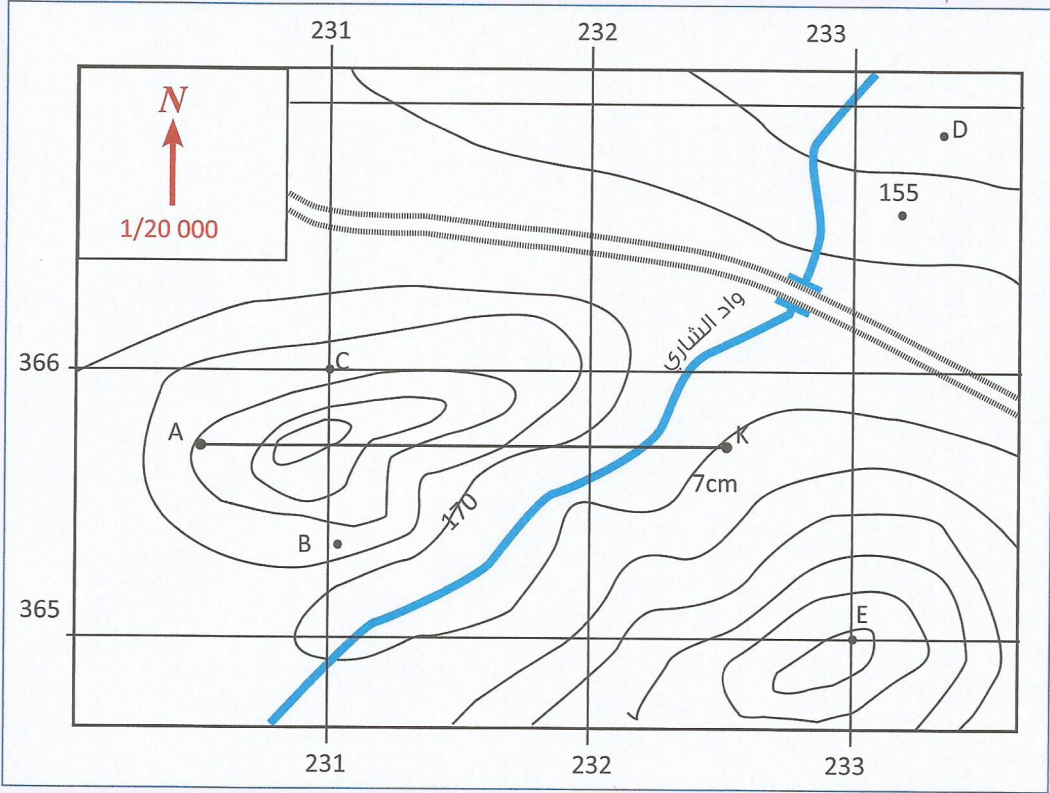
كيفية تحويل الخريطة الطبوغرافية إلى تضاريس

- ✎ ابحث عن فارق الارتفاع بالنسبة للخريطة الطبوغرافية الآتية :
- ✎ سجل جميع الارتفاعات التي تشير إليها المنحنيات المتقاطعة مع القطعة [AB] الشكل (أ) .
- ✎ على ورق ميليمتري درج سلما مناسباً للخريطة.
- ✎ قم بإسقاط المنحنيات المتقاطعة من القطعة [AB] تدريجياً .
- ✎ اربط جميع النقاط المحصل عليها بخط.
- ✎ يسمي الخط المحصل عليه: المظهر الجانبي الطبوغرافي للقطعة [AB] الشكل (ب).



تمرين 1

تمثل الوثيقة التالية جزءا من خريطة طبوغرافية لمنطقة معينة بالمغرب :



1- استخراج من الخريطة الوسائل التي تعبر عن التضاريس:

2- أحسب تساوي البعد لهذه الخريطة :

3- استخراج من هذه الخريطة الارتفاع التقريبي للنقط A و B و C و D :

4- حدد موقع النقط التالية :

– بالنسبة لـ C
– بالنسبة لـ D :

5- احسب المسافة الحقيقية بين النقطين A و K :

6- استخراج من الخريطة إحداثيات النقط A و E :

7- حدد مجرى واد الشاري على الخريطة معتمدا على منحنيات المستوى.

8- أنجز الجانبية الطبوغرافية على الورق المليمترى للقطعة [AK]

9- عرف الخريطة الطبوغرافية :

تمرين 2

ارسم المظهر الجانبي الطبوغرافي على الورق المليمترى للقطعة [AB].

