

**Évaluer
Et
Tester**



Les ressources hydriques

Restitution des connaissances

1 Définissez les notions suivantes :

Transpiration - Bassin hydrographique - Cycle de l'eau - Pollution des eaux

2 Expliquez comment :

- L'eau passe d'un état physique à un autre au niveau de notre planète.
- On produit l'eau potable.
- Les activités agricoles participent à la pollution des eaux souterraines.
- On peut limiter la pollution des eaux.

3 Vrai ou faux ?

- La fusion de la neige permet d'alimenter les rivières et les océans.
- Par condensation, l'eau passe d'un état gazeux à un état liquide.
- Une eau usée est une eau potable.

4 Questions à réponse courte :

- Citez deux menaces auxquelles sont exposées les ressources hydriques.
- Proposez deux solutions pouvant contribuer à la sauvegarde de l'eau.

5 Associez à chaque notion sa définition :

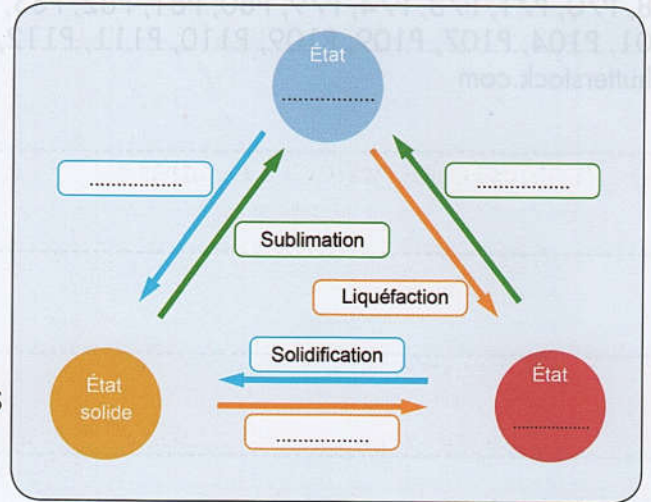
Notion	Définition
a- Cycle d'eau	1- Masse constituée initialement d'une grande quantité de gouttelettes d'eau en suspension dans l'atmosphère.
b- Nappe phréatique	2- Écoulement des eaux à la surface des sols.
c- Nuage	3- Nappe d'eau que l'on rencontre à faible profondeur.
d- Ruissellement	4- Modèle représentant le parcours entre les grands réservoirs d'eau liquide, solide ou de vapeur d'eau sur terre.

Raisonnement et communication

Exercice 1

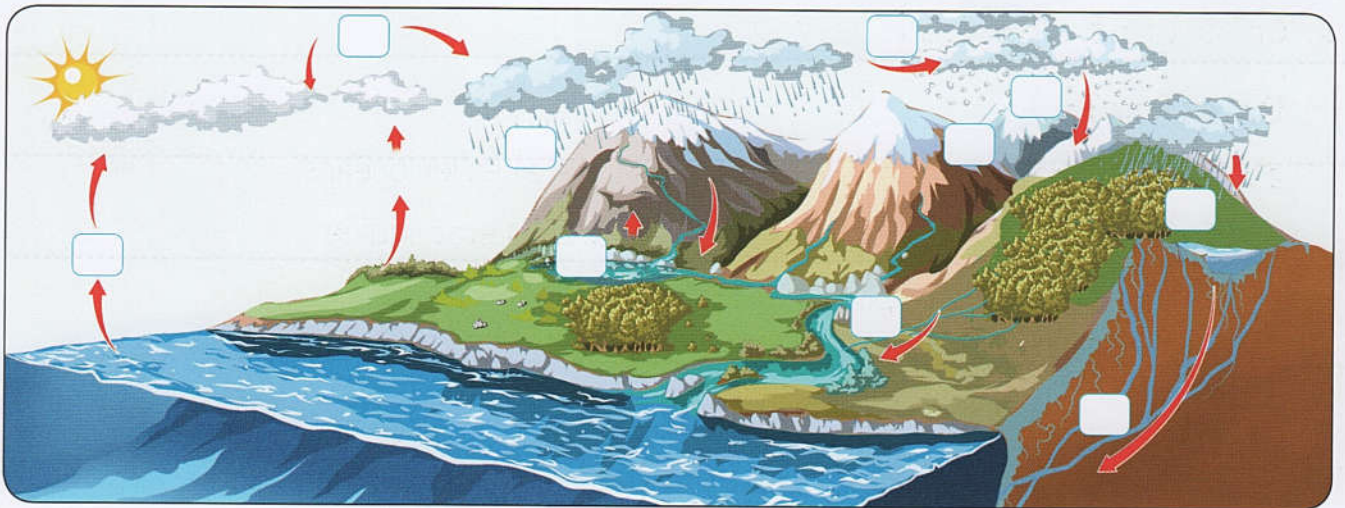
L'eau, dans la nature, se trouve sous différents états physiques. Le schéma suivant présente ces états physiques de l'eau.

- 1 En se basant sur vos connaissances de physique et sur les données présentées par le document ci-joint :
 - a- Complétez le document présenté.
 - b- Définissez la sublimation et la liquéfaction.
- 2 Citez, pour chaque état physique de l'eau, un exemple d'eau se trouvant dans la nature.



Exercice 2

Le schéma suivant représente le cycle de l'eau à compléter



- 1 Placez dans le schéma, le chiffre correspondant à chaque phase parmi les phases suivantes :

- | | |
|---|---------------------------------|
| 1/ Les nuages poussés par le vent. | 6/ Les nuages donnent la neige |
| 2/ L'eau des mers et des océans s'évapore | 7/ Les nuages donnent la pluie |
| 3/ Une rivière | 8/ Ruissellement |
| 4/ Des nuages | 9/ L'eau s'infiltré dans le sol |
| 5/ Un lac | 10/ Un glacier |

- 2 Utilisez le texte suivant pour réaliser schématiquement un cycle de l'eau.

« Sous l'action du soleil, l'eau des mers, des lacs et des rivières s'évapore. Les végétaux et les êtres vivants transpirent et rejettent, eux aussi de la vapeur d'eau. L'eau évaporée s'élève dans le ciel et se condense sous forme de nuages constitués de milliard de gouttelettes d'eau. Ces nuages sont transportés par le vent. L'eau retombe finalement sur terre sous forme de pluie, de neige, de grêle. Elle ruisselle alors sur le sol, pénètre dans les nappes souterraines et alimente les cours d'eau, les lacs et les océans. »