

**Évaluer
Et
Tester**



La sortie géologique

Restitution des connaissances

1 Définissez les notions suivantes :

Carte topographique – Équidistance – Affleurement géologique – courbes de niveau.

2 Vrai ou faux : Complétez le tableau suivant

Affirmations	Vrai	Faux
La carte topographique est une représentation, à échelle réduite d'un relief sur un plan		
L'équidistance est la même pour une carte topographique		
La différence d'altitude entre deux courbes de niveau consécutives s'appelle l'équidistance		
A partir d'une carte topographique, on peut réaliser un profil topographique		
On peut déterminer la nature calcaire de la roche par les tests d'effervescence à L'HCl		

3 Question à choix multiples :

1- La carte topographique est la représentation à échelle réduite :

- a- De la surface terrestre.
- b- Des routes sur un plan.
- c- D'un relief sur un plan.
- d- Des roches profondes.

2- Les courbes de niveau sont des lignes qui relient :

- a- Les points du relief d'altitudes différentes.
- b- Les points du relief d'égale altitude.
- c- Les points côtés.
- d- Les points du relief de plus haute altitude.

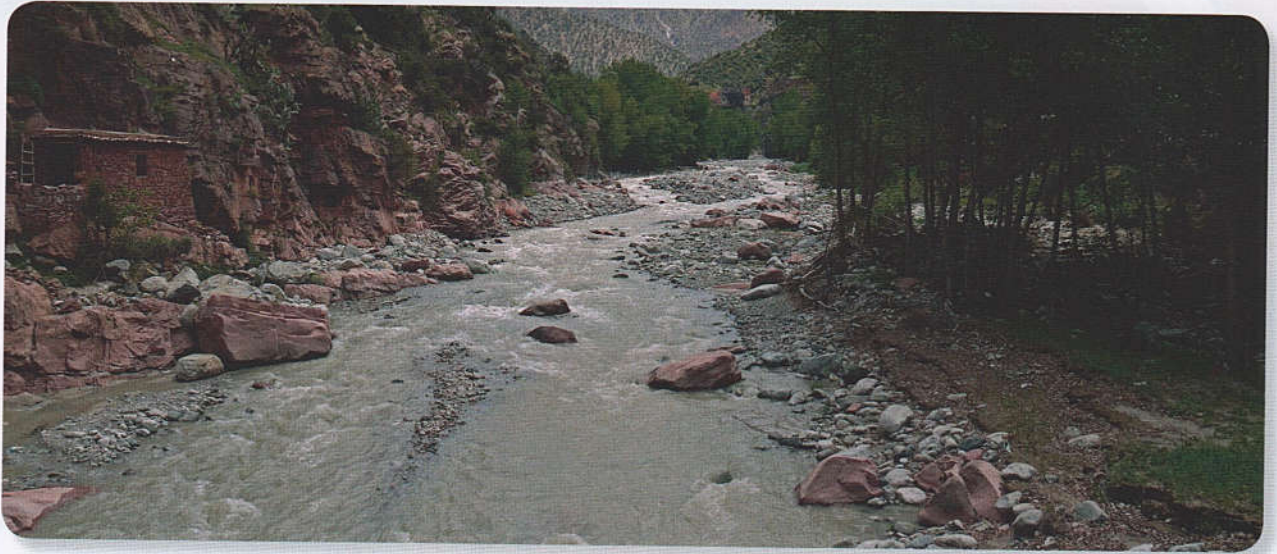
4 Associez chaque notion à sa définition

Notion	Définition
1- Affleurement	a- Une représentation à l'échelle réduite de reliefs d'une région géographique sur une surface plane.
2- Carte topographique	b- Aspect de la surface de la terre.
3- Flèche magnétique	c- Endroit où la roche est directement visible à la surface de la terre.
4- Relief	d- Flèche de la boussole qui indique le nord magnétique.

Raisonnement et communication

Exercice 1

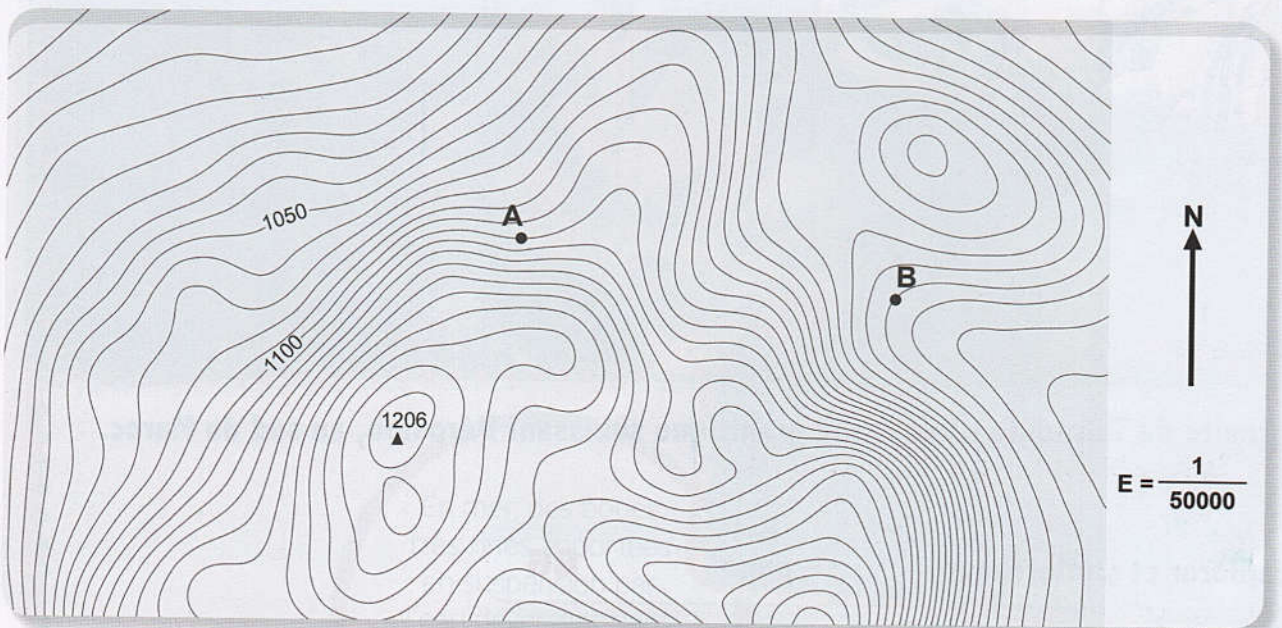
La photographie ci-dessous montre la vallée de l'Ourika se trouvant dans la région de Marrakech.



- 1 Quels sont les éléments du paysage présenté par cette photographie ?
- 2 Formulez une hypothèse pour expliquer la présence des blocs et graviers sur le bord de la rivière.

Exercice 2

Le document ci-dessous, représente un extrait d'une carte topographique d'une région donnée.



- 1 Orientez le point A par rapport au point B.
- 2 Calculez la distance réelle entre A et B (L'échelle de cette carte est $1/50\,000$).
- 3 Tracez sur papier millimétré le profil topographique entre A et B.