

Exercice 1

Vrai ou faux.

Indiquer si les phrases suivantes sont justes ou fausses et corriger ces dernières.

- Le milieu naturel est formé uniquement d'éléments vivants.
- Les éléments vivants et non vivants d'un milieu sont indépendants.
- L'oxymètre permet de mesurer la quantité de dioxyde de carbone dans le milieu.

Exercice 2

Chasser l'intrus.

- Repérer l'intrus dans chaque liste de mots. Expliquer votre choix.
- Chat-herbe- vivant- vers de terre-eau.
- Terre - couleuvre - eau - élément non vivant - sable.

Exercice 3

Construire une phrase correcte en utilisant les mots proposés.

- Milieu naturel - éléments vivants - éléments non vivants.
- Milieu naturel - faune - animaux.
- Eclaircement - milieu de vie - luxmètre.

Exercice 4

Observer un document :

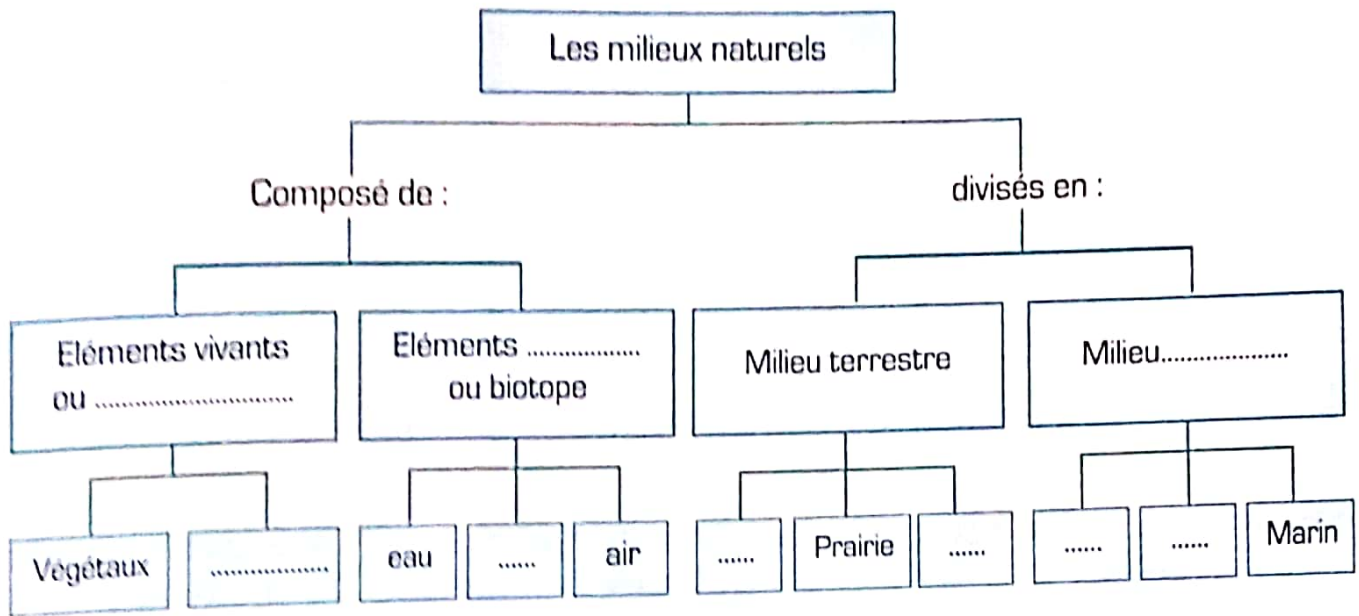


1. Entourer en bleu trois éléments vivants. Mettre une croix sur trois éléments non vivants.
2. Nommer l'élément qui influe directement sur les caractéristiques physiques du milieu de vie.

Exercice 5

Construire une carte mentale.

Compléter le bilan en utilisant les expressions suivantes : biocénose - sol - eau douce - animaux - forêt - aquatique - non vivant - mer.



Exercice 6

Chasser l'intrus.

- Végétal - cellule - animal - être vivant - sable.
- Cytoplasme - noyau - roche - cellule - tissu.

Exercice 7

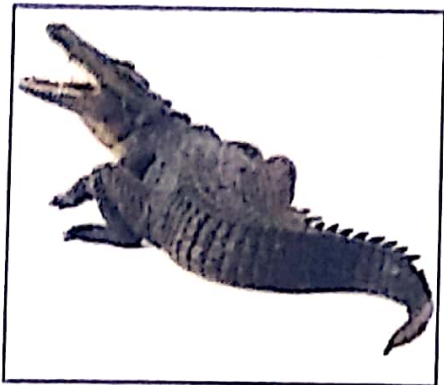
Vrai ou faux.

- Ecrire juste ou faux puis corriger quand c'est faux.
- Toutes les composantes du milieu naturel sont formées de cellules.
- La cellule est l'unité structurale de tout être vivant.
- Un tissu est un ensemble de cellules.
- Tous les tissus sont formés de cellules associées.

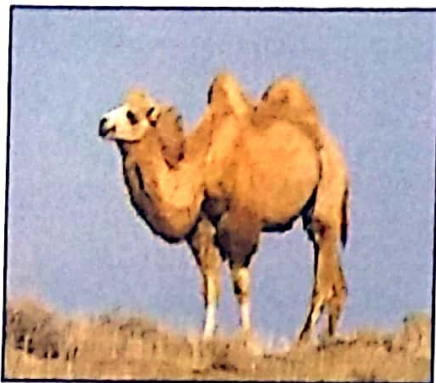
تم تحميل هذا الملف من موقع تلاميدي www.talamidi.com
Je réinvestis mes apprentissages

Exercice 1

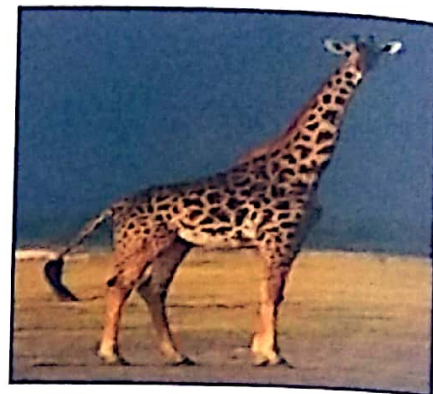
1. Relier chaque animal [chiffre] au milieu naturel qui lui correspond [lettre] :



1 : Crocodile



2 : Chameau



3 : Girafe



A : Désert



B : Savane

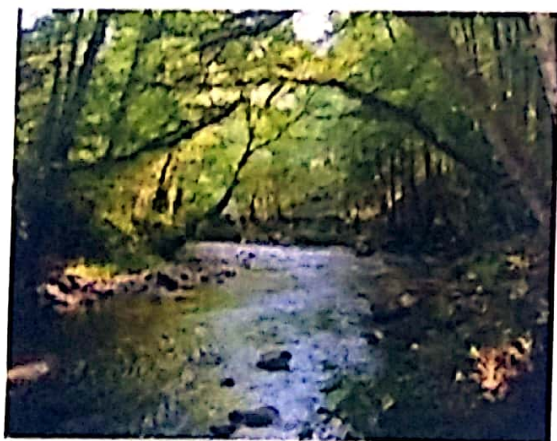


C : Marais

2. Que pouvons-nous conclure à propos de la diversité.

Exercice 2

1. Observer les photos ci-dessous et nommer chacun des deux milieux aquatiques.



Milieu A



Milieu B

2. Déterminer pour chaque être vivant milieu qui lui correspond : Crapaud - plancton - herbe - mouton - grenouille - poisson - algue.

Exercice 3

Compléter le texte suivant par :

Vie - besoins - eau - lumière - êtres vivants - dioxygène - milieux.

Les occupent les différents de en fonction de leur en, et

Exercice 4

S'informer

Le Grizzli : Ours brin d'Amérique.

Le Grizzli vit dans la taïga du nord ouest de l'Amérique du nord. Il est friand de saumons: il se poste sur les berges ou dans l'eau pour les pêcher, lorsque ceux-ci remontent les fleuves et les rivières pour aller se reproduire dans les eaux qui les ont vus naître.

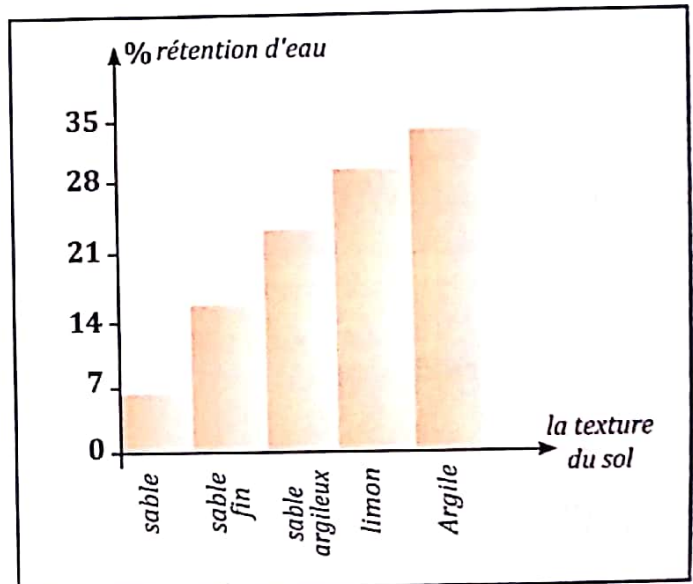
1. Où trouve-t-on le Grizzli ?
2. Citer au moins deux facteurs qui influent sur la répartition du Grizzli.



Exercice 5

Des études ont démontré que les sols ont une capacité de rétention d'eau différente selon leur texture. Les résultats sont représentés par l'histogramme suivant :

1. Que représente cet histogramme ?
2. Quel sol retient le plus d'eau ?



Exercice 6

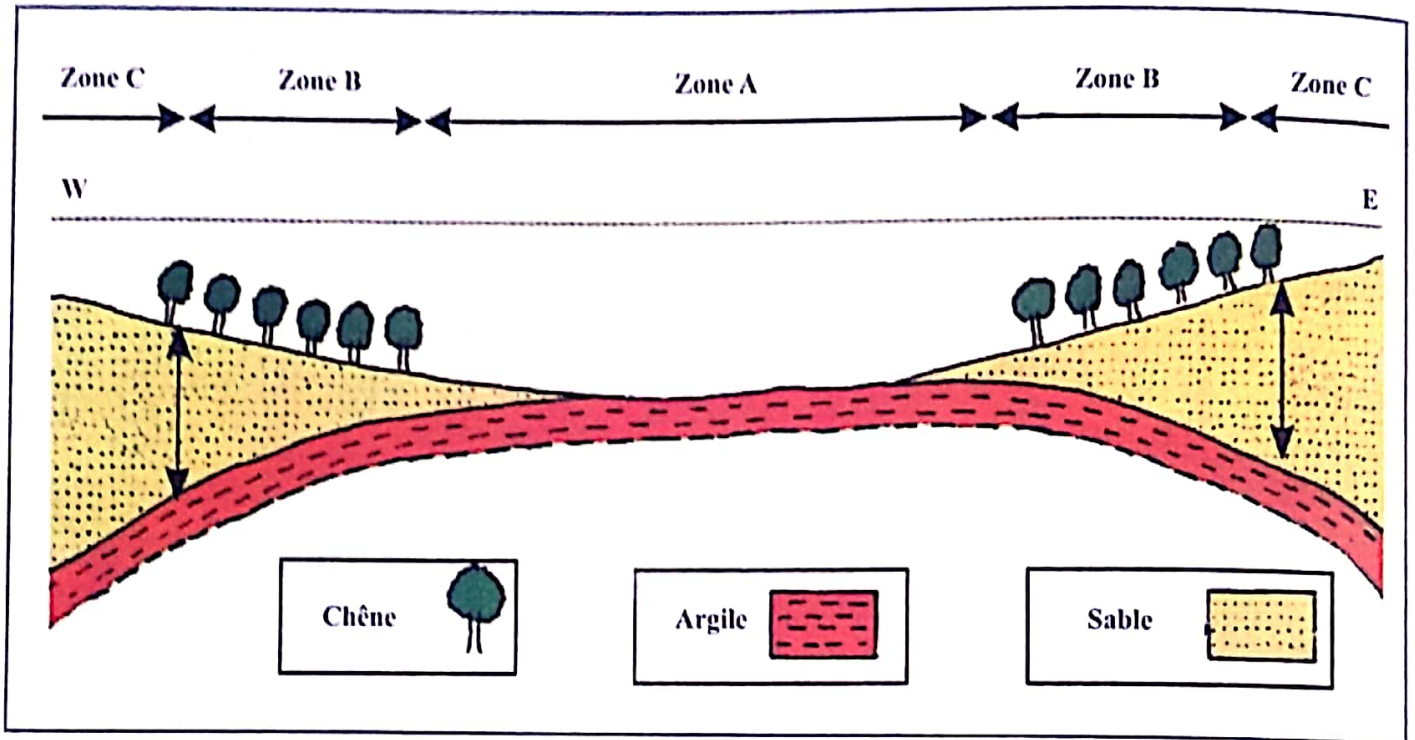
Dessiner deux tissus différents :

- a. Un tissu de 5 cellules associées.
- b. Un tissu de 3 cellules séparées.

Exercice 7

Le chêne liège est un arbre très fréquent dans la forêt de Maâmora. Il couvre environ 137000 hectares. Sa répartition est influencée par plusieurs facteurs climatiques et édaphiques.

Pour montrer l'impact du sol sur la répartition de cette plante, on présente une coupe qui a été réalisé dans une zone de Rabat.



- 1- Déterminer les zones où trouve t-on le chêne liège.
- 2- Par quoi se distingue les zones de répartition du chêne liège des autres zones.
- 3- Proposer une hypothèse expliquant cette répartition. Pour vérifier cette hypothèse, les laboratoires de recherche forestière ont fait les expériences présentées sur le tableau suivant :

	Expérience	résultat (après des semaines)
<i>Sol de maâmora</i>		
<i>sol de maâmora + calcaire</i>		

- 4- Analyser les résultats des expériences.
- 5- Comment peut-on expliquer les résultats obtenus.
- 6- En quoi ces résultats confirment-ils votre hypothèse.

Exercice 8

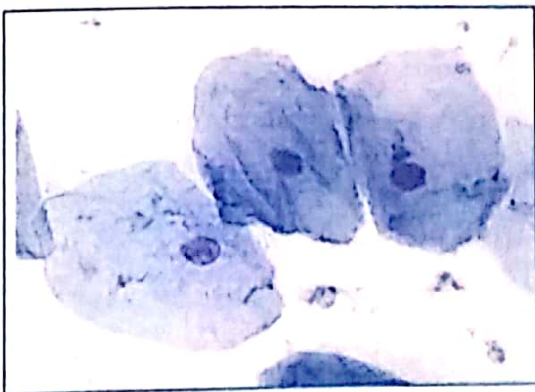
Le document ci-dessous représente un écosystème et ces constituants.



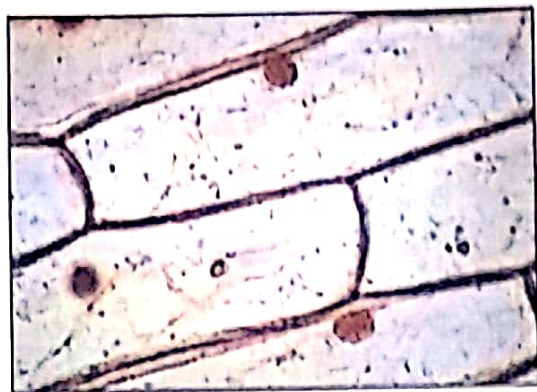
- 1- Dégager du document 3 éléments vivants et 3 autres non vivants.
- 2 - Déterminer le lieu de répartition des êtres vivants ainsi que l'élément qui influence directement sur les caractéristiques physiques du milieu de vie.

Exercice 9

Deux préparations microscopiques ont été réalisées concernant les cellules, l'une est le résultat de la préparation de cellules de la partie intérieure de la joue, la seconde est celle d'un fragment d'épithélium d'oignon.



document 1



document 2

- 1- Déterminer l'origine de chaque document. Justifier votre réponse. D'autres observations microscopiques ont été réalisées, l'une (de gauche) de l'épiderme du triton l'autre (de droite) du sang de grenouille.
- 2- Comparer les deux tissus et réaliser deux schémas annotés.

