

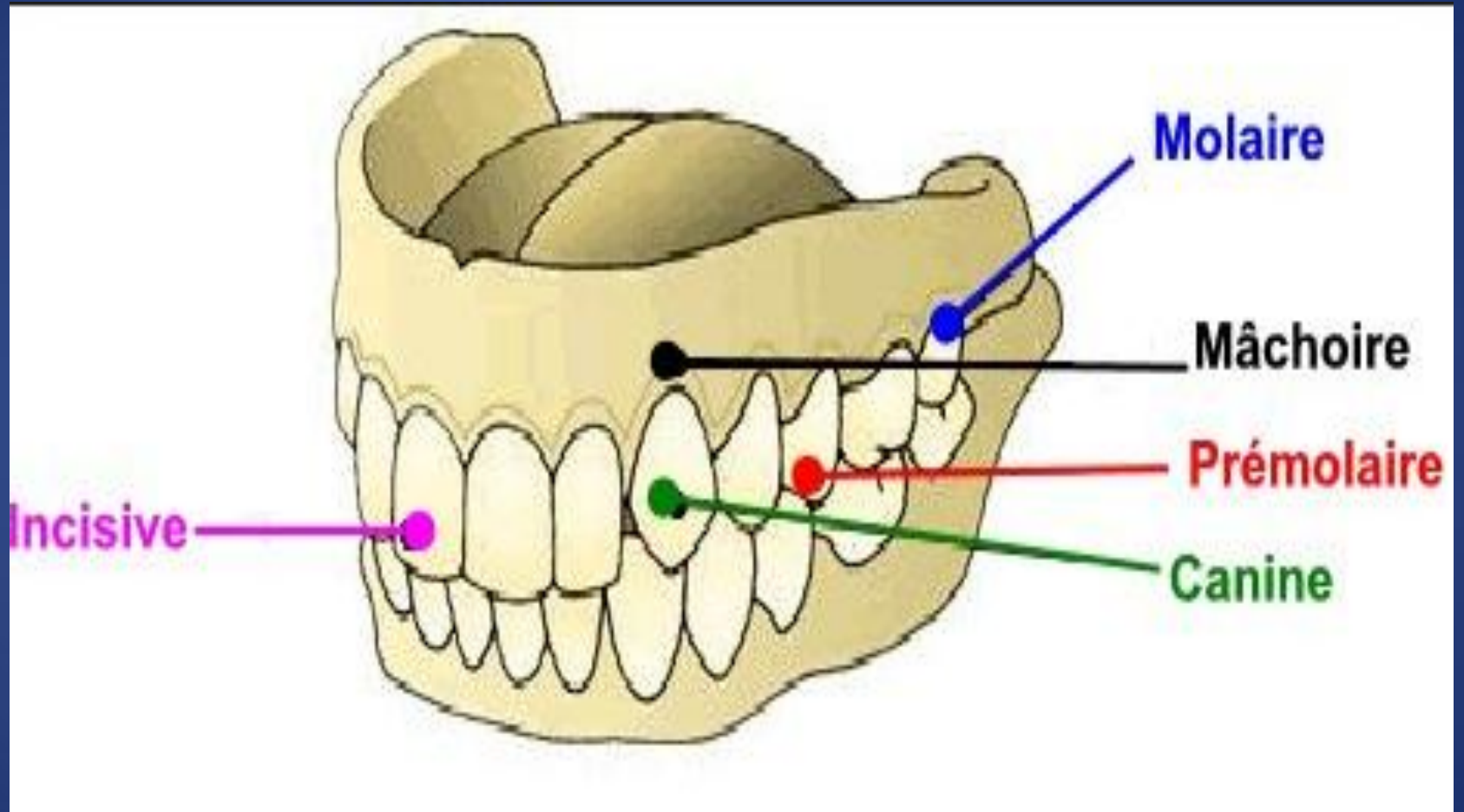
# Chapitre 3 : Les régimes alimentaires des animaux

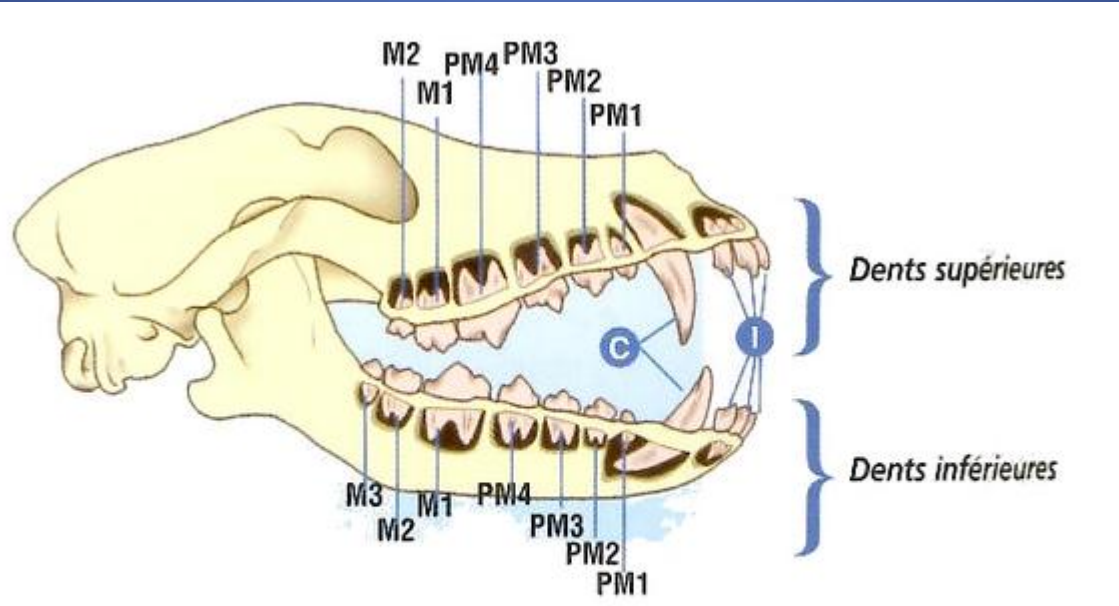
Pour vivre et se développer, un animal doit s'alimenter. Le régime alimentaire d'un animal correspond à l'ensemble des aliments qu'il prélève dans son milieu. Le plus souvent, les animaux appartenant à une même espèce ont le même régime alimentaire, mais en fonction des espèces, les régimes rencontrés sont très divers.

- Comment connaître le régime alimentaire d'une espèce ?
- Comment classer les différents régimes ?

<http://svttoday.blogspot.com/p/wiki-svt.html>

صفحتي على فايسبوك: «الرابط المفيد».





**DENTURE D'UN CHIEN VUE LATÉRALEMENT**

*(La partie enchâssée des dents a été mise à nu)*

# Adaptations des dents au mode d'alimentation



Cheval

Herbivore



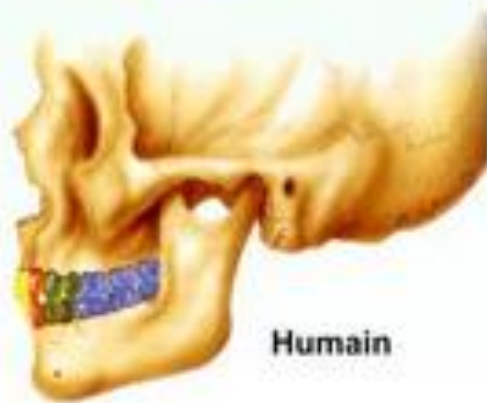
Castor

Rongeur



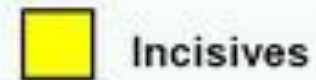
Lion

Carnivore



Humain

Omnivore



Incisives



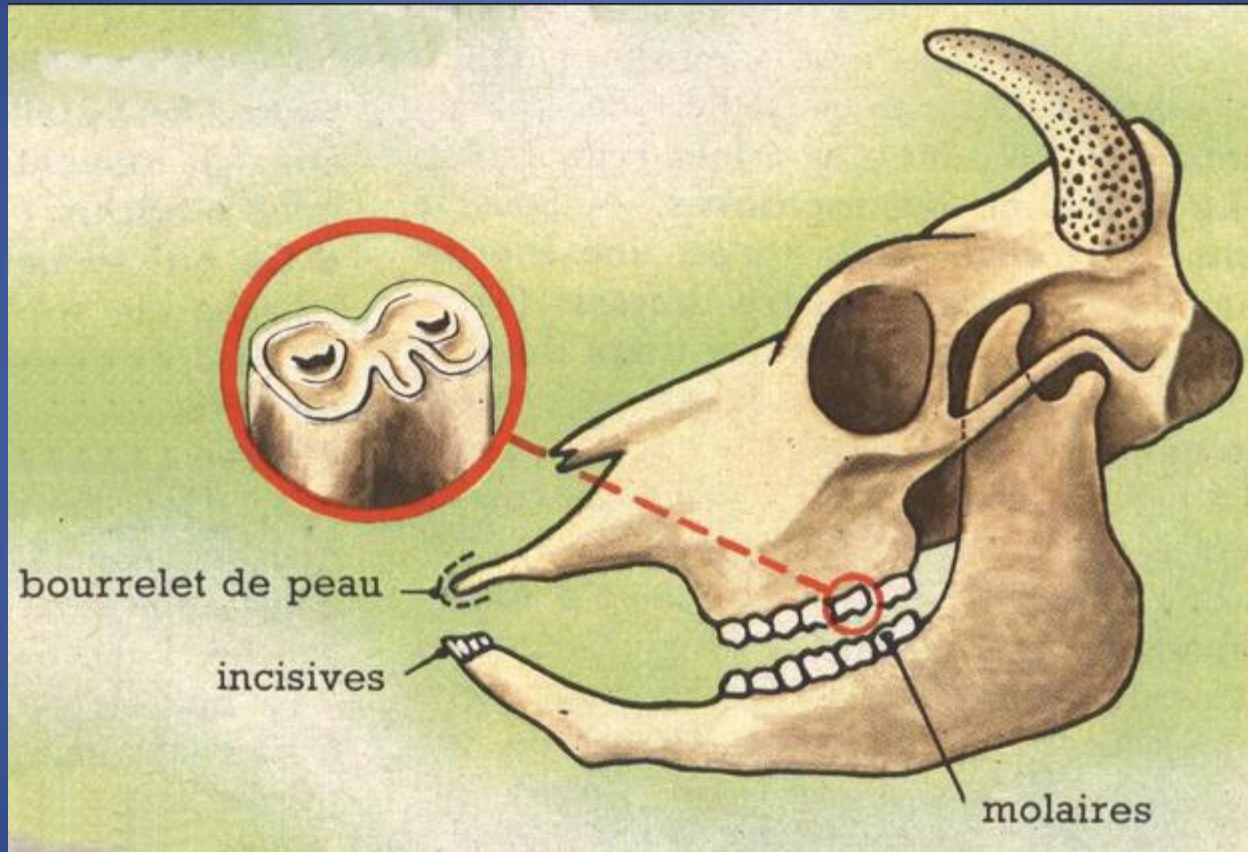
Canines

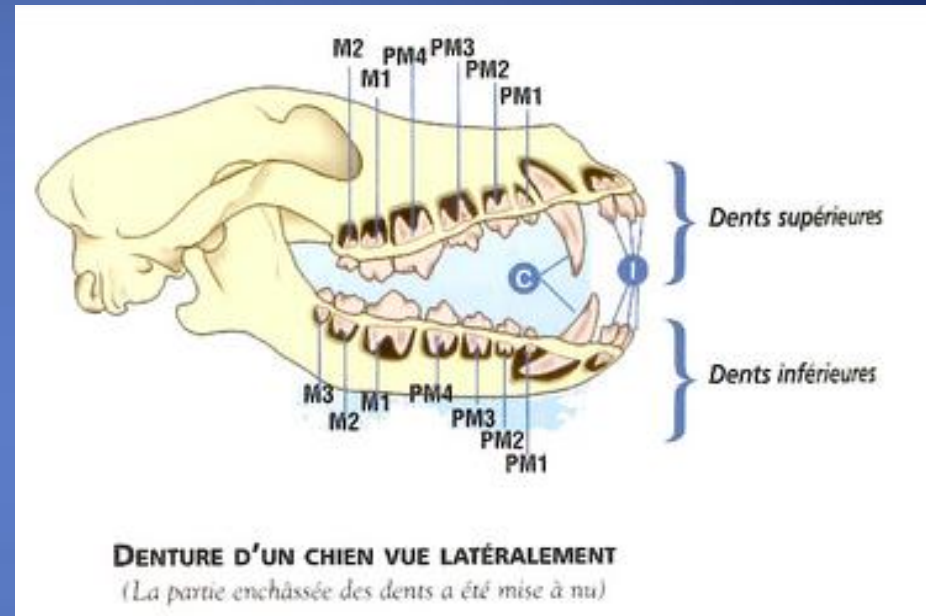


Prémolaires



Molaires





		Homme	Chat	Vache
Incisives	forme	Larges, aplaties, en forme de bêche	Courtes et pointues	Larges, aplaties, en forme de bêche
	rôle	Couper les aliments.	Courtes et pointues	très coupantes pour trancher l'herbe
Canines	forme	Petites et émoussées	Longues et pointues et recourbées	Émoussées, petites ou grandes, voir absentes
	rôle		Arracher et Déchiqueter la viande.	
Molaires et prémolaires	forme	Aplaties avec un complexe de cuspides	pointues en forme de lames, dents de scie	Aplaties avec un complexe de cuspides
	rôle	Broyer, d'écraser	Découper la chair	Broyer l'herbe

L'homme possède:

- 8 incisives, 4 canines, 8 prémolaires,  
12 molaires : 4 molaires dès 6 ans puis 8 molaires dès 12 ans et 4 dents de sagesse qui poussent après 12 ans comme tu en as sûrement déjà fait l'expérience, chez l'homme, deux dentitions se succèdent. Les dents temporaires ou dents de lait qui ont commencé à pousser vers l'âge de 6 mois laissent leur place vers l'âge de 6 ans aux dents définitives ou dent d'adultes. Les dents de laits sont au nombre de 20 alors que les dents adultes sont au nombre de 32.



Les chiens possèdent quatre sortes de dents destinées à découper et à broyer la chair crue dont ils se nourrissent:

- **Les incisives:** sont petites et au nombre de six sur chaque mâchoire.
- **Les canines:** sont fortes, coniques et constituent les crocs: elles glissent de chaque côté l'une contre l'autre et servent à diviser la chair en lanières.
- **Les prémolaires:** en nombre variable, possèdent une couronne très comprimée latéralement et pourvue de crêtes tranchantes capables de découper la chair.

- **Les molaires:** grosses, possèdent une couronne plus large et parsemée de pointes ou tubercules destinées au broyage des os.

- La mâchoire inférieure des carnivores contrairement aux omnivores ne peut pas bouger latéralement. En revanche, elle est conçue par une large ouverture afin de pouvoir arracher et avaler de gros morceaux de viande.

## ○ La formule dentaire:

$$\frac{Xi + yc + z pm + t m}{Xi + yc + z pm + t m}$$

## ○ L'homme:

L'homme est un omnivore: il mange de tout. Sa formule dentaire est:

$$2I, 1C, 2PM, 3M$$

---

$$2I, 1C, 2PM, 3M$$



## ○ La vache:

La vache est un herbivore. Elle possède des molaires très développées. Elles lui servent à mâcher et remâcher son herbe. Ses 2 mâchoires sont très différentes. Sa formule dentaire est:

$$0I, 0C, 3PM, 3M$$

---

$$3I, 1C, 3PM, 3M$$


## ○ Le chat:

Le chat a une dentition de carnivore. Il possède des canines très développées. Elles lui servent à déchirer la viande. Sa formule dentaire est:

$$3I, 1C, 3PM, 1M$$

---

$$3I, 1C, 2PM, 1M$$


## ○ Le chat:

Le lapin a la même alimentation que les rongeurs. Il possède des incisives très développées. Elles lui servent à couper sa nourriture. Il n'a par contre aucune canine. Sa formule dentaire est:

$$\frac{2I, 0C, 3PM, 3M}{1I, 0C, 2PM, 3M}$$
