

**Prof : Dounia
CHELLOULI**

Contrôle continu : 2

Durée : 1h30min

SVT

1AC

Nom et Prénom :

Date : /03/ 2017

Classe :

Restitution des connaissances :

1- Relier chaque terme avec la définition convenable :

Relief: -Lignes qui relient les points du relief d'égale altitude

Les courbes de niveau : -Représentation à l'échelle réduite, sur un plan d'une partie de la surface de la terre

La carte topographique : -Aspect de la surface de la terre

2- Compléter le texte suivant en utilisant les mots suivants :- perturbations, - écosystèmes, - humaines, - équilibre

Les êtres vivants vivent enavec leur milieu de vie. Les activitésprovoquent des dans le fonctionnement des

Raisonnement scientifique et communication écrite et graphique :

Exercice 1

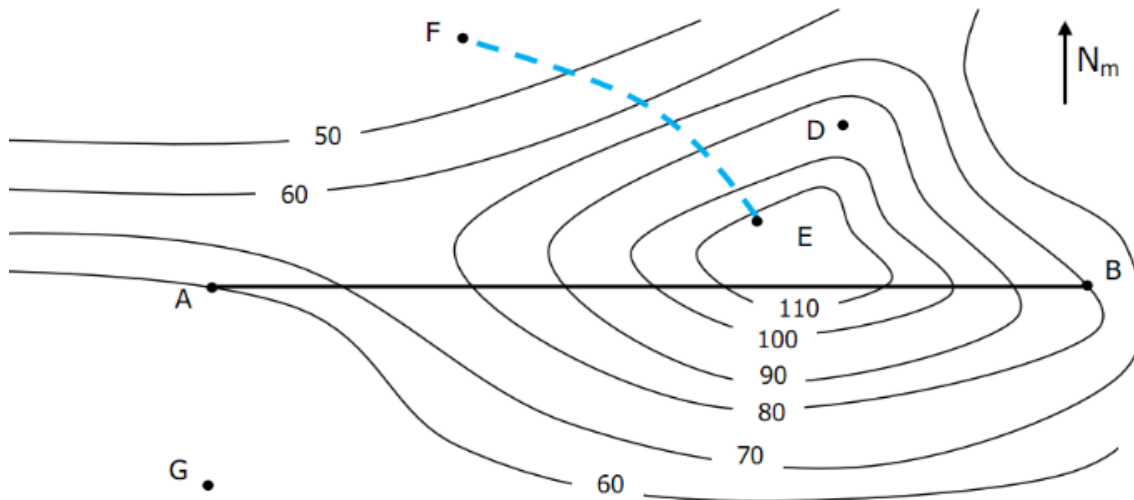
Donner la classification des végétaux en plantes à fleurs et plantes sans fleurs, en précisant celles qui ont des graines enfermées dans un fruit et celles qui ont des graines posées sur les écailles d'un cône :



Exercice 2 :

La sortie géologique nécessite du matériel qui facilite le bon déroulement des activités sur le terrain on peut en citer la carte topographique et la boussole.

Le document ci-dessous est un extrait d'une carte topographique de la région de Boulmene



- 1- **Donner** trois autres outils utilisés dans une sortie géologique.
- 2- **Quelle** est l'équidistance des courbes de niveau ?
- 3- **Tracer** sur un papier millimétré le profil topographique entre A et B.