

ثانوية المسيرة الإعدادية
الخميسات
فرض كتابي رقم 1 في العلوم الفيزيائية
الأسدس الثاني
الاسم الكامل :
القسم : الأولى
النقطة :

التمرين الأول : (8 نقط)

1) حدد الإجابات الصحيحة و صحح الخاطئة : (4 نقط)

- السلسلة الموصلية للمصباح الكهربائي هي : السليك ، الحباية ، الساقان الفلزيتان ، العقب
- يسمح الصمام الثنائي بمرور التيار الكهربائي المستمر في منحى واحد
- عند ربط مربطي مصباح بمربطي مصباح آخر في دائرة كهربائية فان المصباحين مركبان على التوازي
- عند إتلاف أحد المصابيح المركبة على التوازي فإن جميع المصابيح تنطفئ

2) صل (ي) بسهم بين كل عنصر من عناصر المجموعة الأولى بما يناسبه في المجموعة الثانية : (2 نقط)

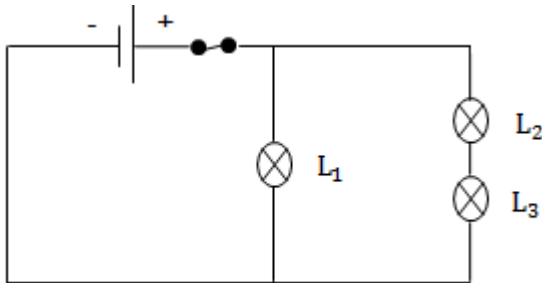
- | المجموعة الأولى | المجموعة الثانية |
|-----------------|---------------------------------------|
| • البطارية | • الربط بين عناصر الدارة الكهربائية |
| • المصباح | • منبع التيار الكهربائي (مولد) |
| • قاطع التيار | • مستقبل للتيار الكهربائي |
| • أسلاك الربط | • يمكن من فتح و غلق الدارة الكهربائية |

3) صنّف (ي) الأجسام التالية إلى موصلات و عوازل كهربائية : النحاس - البلاستيك - الخشب - الزجاج - الهواء - أشابة - ورق مقوى - ماء مالح. (2 نقط)

عوازل كهربائية	موصلات كهربائية

التمرين الثاني : (8 نقط)

نعتبر الدارة الكهربائية الممثلة في التبيانة أسفله :



1- أذكر مكونات هذه الدارة ؟

.....

2- كيف ركب المصباحان L_1 و L_2 ؟

.....

3- كيف ركب المصباحان L_2 و L_3 ؟

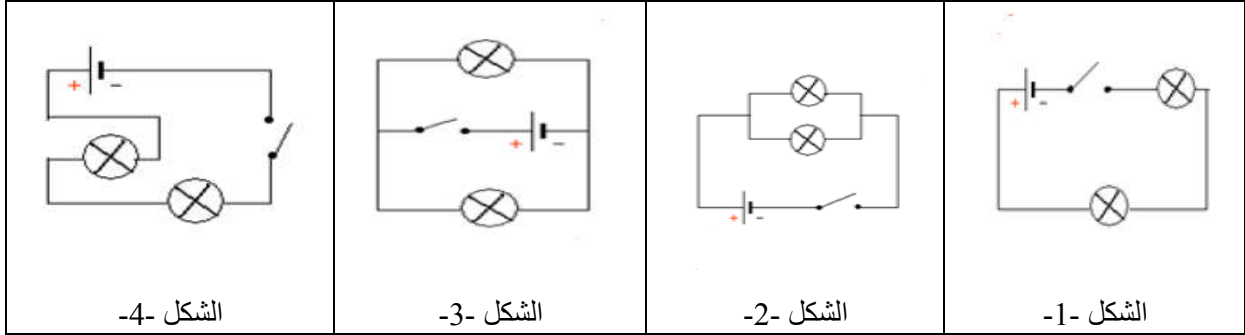
.....

4- انطفأ المصباح L_2 ماذا سيحصل لكل L_1 و L_3 ؟

.....

التمرين الثالث : (4 نقط)

حدد من بين التراكيب التالية :



1. التراكيب المركبة على التوالي :

2. التراكيب المركبة على التوازي :

3. أتلّف أحد المصباحين في التركيب - - ماذا سيحدث للمصباح الآخر ؟

.....

4. بماذا يتميز التركيب على التوازي؟

.....