

## سلسلة تمارين مع التصحيح - الدارة الكهربائية البسيطة

### التمرين 1 :

عين من بين السوائل التالية السوائل الجيدة التوصيل والردينة التوصيل : ماء الحنفية، عصير الليمون، ماء الصابون، محلول السكر، محلول الملح.

### التصحيح :

المحاليل الجيدة التوصيل الكهربائي هي : عصير الليمون، ماء الصابون، محلول الملح.  
المحاليل الردينة التوصيل هي : محلول السكر، ماء الحنفية.

### التمرين 2 :

أتمم الجمل التالية :

- المصباح (1) ..... كهربائي يسمى (2) ..... كهربائي له مربطين أحدهما يسمى (3) ..... والآخر يسمى (4) ..... إذن هو (5) ..... القطب.  
- العمود (6) ..... كهربائي يسمى (7) ..... كهربائي له مربطين أحدهما به علامة + يسمى (8) ..... والثاني به علامة (9) ..... يسمى (10) ..... إذن هو ثنائي (11) .....

### التصحيح :

- (1) عنصر
- (2) مستقبل
- (3) العقب
- (4) القعيرة
- (5) ثنائي
- (6) عنصر
- (7) مولد
- (8) قطب الموجب
- (9) (-)
- (10) قطب السالب
- (11) القطب

### التمرين 3 :

اعط المصطلحات التالية بالفرنسية :

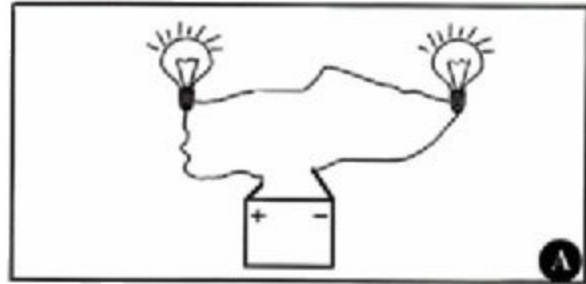
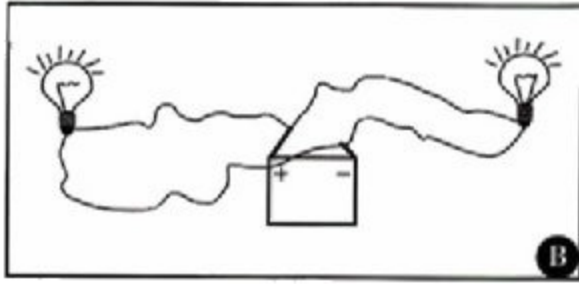
العمود ..... المصباح ..... قاطع التيار ..... القعيرة ..... العقب ..... قطب موجب .....

### التصحيح :

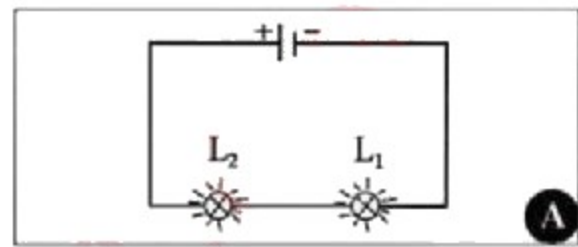
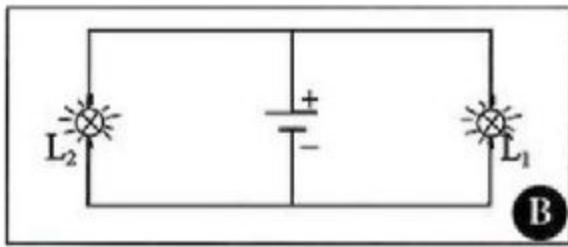
- العمود : pile  
القعيرة : culot  
المصباح : Lampe  
العقب : plot  
قاطع التيار : Interrupteur  
قطب موجب : pole positif

## التمرين 4 :

أعد رسم الدارات الكهربائية التالية باستعمال الرموز الكهربائية للعناصر الكهربائية المكونة لها.



## التصحيح :



## التمرين 5 :

أتمم الجدول التالي :

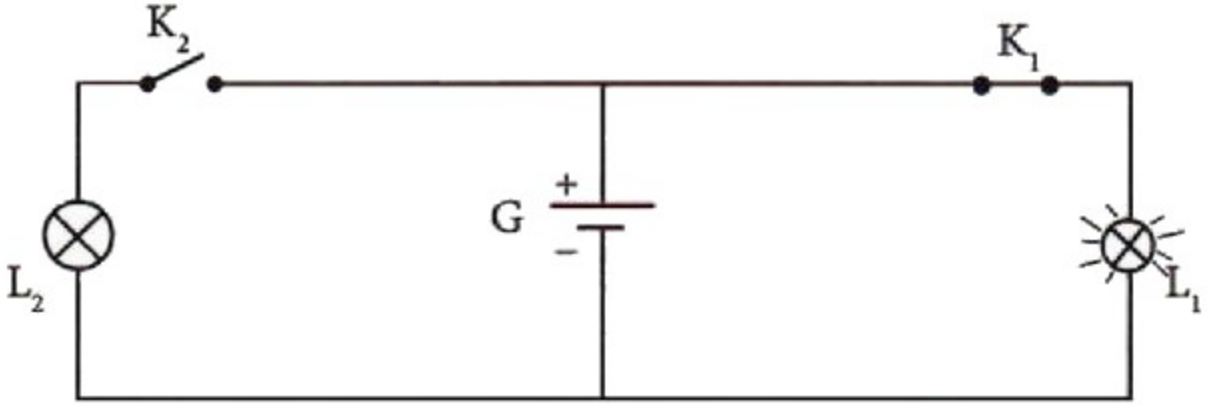
إطار من فولاذ	سدادة من فلين	مسطرة من خشب	قلم رصاص	سلك من نحاس	منقلة من البلاستيك	كأس من زجاج	مسطرة من الألومنيوم	الجسم
								المادة المكونة للجسم
								موصل
								عازل

## التصحيح :

إطار من فولاذ	سدادة من فلين	مسطرة من خشب	قلم رصاص	سلك من نحاس	منقلة من البلاستيك	كأس من زجاج	مسطرة من الألومنيوم	الجسم
الفولاذ	الفلين	الخشب	الكرافيت	النحاس	البلاستيك	الزجاج	الألومنيوم	المادة المكونة للجسم
×			×	×			×	موصل
	×	×			×	×		عازل

## التمرين 6 :

اذكر أسماء العناصر الكهربائية المكونة للدائرة الكهربائية التالية :



## التصحيح :

- $K_1$  و  $K_2$  : قاطعان للتيار الكهربائي .
- $L_1$  أو  $L_2$  : مصابيح
- $G$  عمود
- أسلاك الربط