

Exercice 1

◇ Placer chaque élément dans la case correspondante :

Neige - Vapeur d'eau - Nuage - Buée - Pluie - Océan - Glaçon - fleuve - lac - rosée - brouillard - givre - grêle - brume - rivière - source - nappe phréatique - goutte d'eau.

Etat liquide	Etat solide	Etat gazeux
.....
.....
.....
.....
.....

Exercice 2

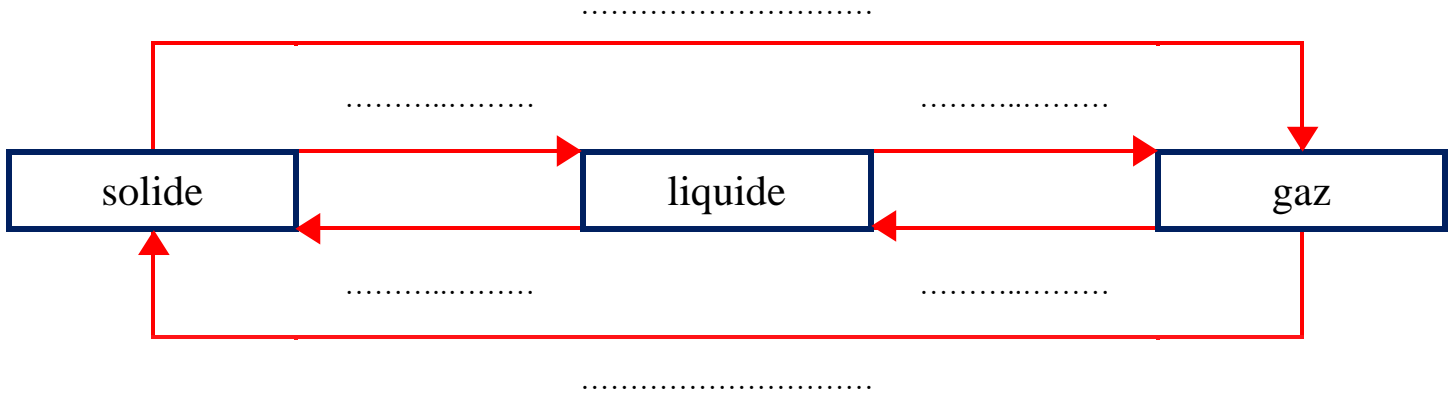
◇ Répondre aux questions suivantes :

1	Pourquoi appelle-t-on la terre « planète bleue » ?
2	Où se trouve essentiellement l'eau sur Terre ? Est-elle douce ou salée ?
3	Qu'appelle-t-on des précipitations?
4	Donne deux exemples de précipitations :
5	Qu'utilise-t-on pour détecter la présence d'eau dans une substance ?
6	Quel est le pourcentage d'eau dans le corps humain ?
7	Quelle sont les principales réservoirs d'eau ?
8	Donne trois domaines d'utilisation de l'eau
9	Cite les trois état physiques de l'eau ?

Deuxième page

Exercice 3

◇ Complète les espace vides en utilisant les mots suivants : Fusion - Condensation - Sublimation - Vaporisation - Solidification - Liquéfaction .



Exercice 4

◇ Met en ordre les différentes étapes du cycle de l'eau :

- L'eau de pluie ruisselle sur le sol.
- L'eau de mer s'évapore.
- L'eau du nuage tombe sur la Terre.
- Les fleuves se jettent dans la mer.
- Les ruissellent se rassemble et forment les rivières.
- La vapeur d'eau se liquéfier et forme des nuages.

Exercice 5

◇ Observe le dessin et fait correspondre à chaque chiffre le mot qui convient en utilisant les mots suivants : infiltration - eau souterrain - évaporation - ruissellement - précipitation - condensation .

1
2
3
4
5
6
7

