

## تمارين تطبيقية

### تمرين 1

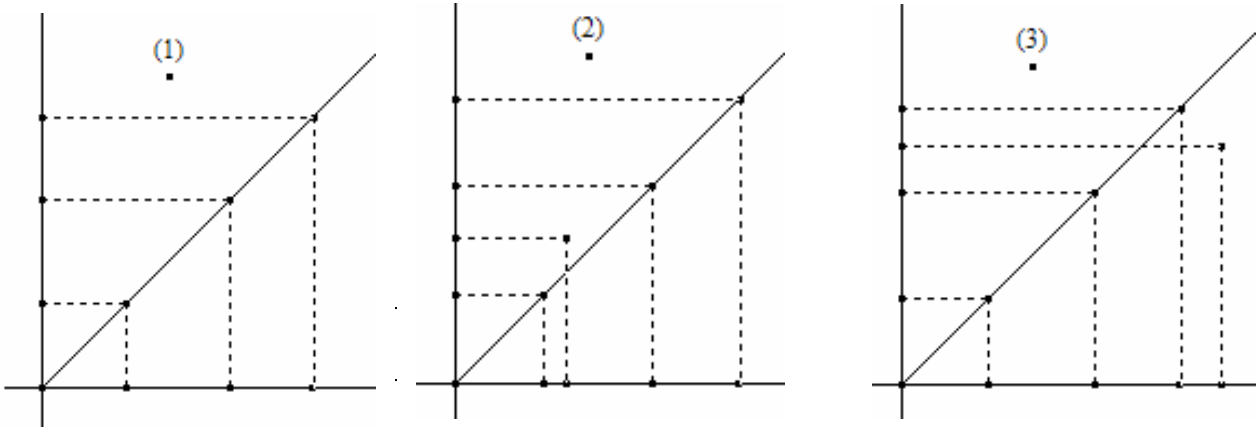
من بين الجداول الآتية ما هو الجدول الذي يحقق وضعية التناسبية؟ علل جوابك.

(c)	12	5	3,5	0,5	(a)	1,3	7,5	9	11
	6	2,5	1,75	0,25		2,6	15	18	33

(d)	2,5	4,5	6	7	(b)	3,5	14	18	20
	12,5	9	30	35		10,5	42	54	60

### تمرين 2

من بين المبيانات الآتية ما هو المبيان الذي يحقق وضعية التناسب؟ علل جوابك.



### تمرين 3

أحسب الأعداد  $x$  و  $y$  و  $z$  و  $t$  لكي يحقق الجدول الآتي وضعية التناسب:

$x$	2,5	12	$z$	22
2,5	5	$y$	7,5	$t$

**تمرين 4**

أحسب الرابع المتناسب في كل حالة من الحالات الآتية :

7	.....
8	6

24	2,5
.....	6,5

3	1,5
18	.....

.....	50
125	100

**تمرين 5**

الجدول الآتي يعطينا وزن و ثمن بضاعة معينة :

44	36	32	27	21	18	15	الوزن ب kg
176	144	128	108	84	72	60	الثمن ب DH

- (1) – هل الثمن متناسب مع الوزن ؟ علل جوابك .
- (2) – ما هو معامل التناسب .

**تمرين 6**

سيارة تسير بسرعة 90 كيلومتر في الساعة .

- (1) – أحسب المسافة التي سوف تقطعها هذه السيارة في ظرف 45 دقيقة .
- (2) – ماهي المسافة التي ستقطعها هذه السيارة في ظرف ساعة و 20 دقيقة .
- (3) – ماهو الوقت الذي ستستغرقه هذه السيارة لقطع 150 كيلومتر .

**تمرين 7**

الجدول الآتي يبين المدة الزمنية التي تستغرقها سيارة لقطع مسافتين مختلفتين :

6	5	المدة الزمنية ب h
480	400	المسافة المقطوعة ب km

- (1) – هل هذه السيارة في حركة منتظمة ؟ علل جوابك ز
- (2) – ما هي المدة الزمنية التي سوف تستغرقها هذه السيارة لقطع مسافة 620 km

**تمرين 8**

أتمم الجدول الآتي :

.....	10	12	القياسات الحقيقية ب m
7	.....	6	القياسات على التصميم ب cm
$\frac{1}{500}$	$\frac{1}{125}$	.....	السلم

**تمرين 9**

اجدول الآتي يبين لمدة الزمنية التي تستغرقها سيارة لقطع مسافة :

7	9	3	11	5	المدة الزمنية ب h
350	450	150	550	250	المسافة المقطوعة ب km

- (1) - هل السيارة في حركة منتظمة ؟ علل جوابك .
- (2) - ما هي السرعة التي تسير بها السيارة ؟
- (3) - ما هو معامل التناسب ؟
- (4) - حدد بالساعة و الدقيقة و الثانية المدة الزمنية التي ستستغرقها هذه السيارة لقطع 700 km .

**تمرين 10**

حدد العدد العشري  $x$  إذا علمت أن الجداول الآتية تحقق وضعية التناسبية .

3	6	$3 + 2x$	-2	$2x - 1$	$x$
$1 - x$	$2x + 5$	$x - 5$	-5	4	3

$\frac{3x}{2}$	$\frac{x-1}{3}$
5	1

$\frac{4x-1}{2}$	2
$\frac{-3+3x}{4}$	3